



Fiche détaillée de la propriété

Maison à étages | Chambre(s): 6 • Salle(s) de bain: 2



272 RUE ROY

AMQUI, BAS-SAINT-LAURENT, G5J 1V3 | N° 9212614

163 000 \$

Description

Maison ou Duplex. Des revenus! 2 logements loués jusqu'au 30 juin 2021, un 7 1/2 et un 4 1/2 non chauffés non éclairés. Emplacement de choix. Plusieurs rénovations au fil du temps, dont plusieurs fenêtres en PVC changées cette année. Excellent investissement. Ne manquez pas votre chance.

†Vendu sans garantie légale de qualité, aux risques et périls des acheteurs.

Caractéristiques de la propriété

Évaluation et taxes

Bâtiment: 113 000 \$

Terrain: 12 700 \$

Total: 125 700 \$

Taxes municipales: 2 462,00 \$

Taxes scolaires: 110,00 \$

Total: 2 572,00 \$

Zonage

Résidentiel

Année de construction

1956

Dimensions

Superficie du terrain: 439,6 m²

Dimensions du terrain: 22,86 m x 22,2 m



Jean-Philippe Lévesque

Courtier immobilier résidentiel

Via Capitale Horizon

Agence immobilière

Bur. : 418 724-4116

Cell.: 418 318-4164



27Z RUE ROY

AMQUI, BAS-SAINT-LAURENT, G5J 1V3 | N° 9212614

Bâtiment et intérieur de la propriété

Armoires

Mélamine

Énergie pour le chauffage

Électricité

Fenêtres

manivelle, PVC

Sous-sol

6 pieds et plus

Toiture

Bardeaux d'asphalte

Terrain et extérieur de la propriété

Approvisionnement en eau

Municipalité

Revêtements

Vinyle

Système d'égoûts

Municipal

Inclusion

Luminaires

Exclusion

Effets des locataire.

Plan éloigné



Jean-Philippe Lévesque

Courtier immobilier résidentiel

Via Capitale Horizon

Agence immobilière

Bur. : 418 724-4116

Cell.: 418 318-4164



27Z RUE ROY

AMQUI, BAS-SAINT-LAURENT, G5J 1V3 | N° 9212614

Détails des pièces

Pièce	Niveau	Dimension	Couvre-sol
Salon	Rez-de-chaussée	15'11" x 9'11" pi	Couvre-sol souple
Cuisine	Rez-de-chaussée	10'11" x 11'8" pi	Couvre-sol souple
Salle de bains	Rez-de-chaussée	8' x 7'11" pi	Couvre-sol souple
Salle à manger	Rez-de-chaussée	11'7" x 7'11" pi	Couvre-sol souple
Chambre à coucher	Rez-de-chaussée	10'7" x 7'7" pi	Couvre-sol souple
Cuisine	2	11'8" x 9'8" pi	Couvre-sol souple
Salon	2	11'7" x 9'8" pi	Couvre-sol souple
Salle de bains	2	9'3" x 8'2" pi	Couvre-sol souple
Chambre à coucher	2	12'10" x 10'2" pi	Couvre-sol souple
Chambre à coucher	2	9'3" x 7'5" pi	Couvre-sol souple
Chambre à coucher	Sous-sol	8'10" x 14' pi	Couvre-sol souple
Chambre à coucher	Sous-sol	7'8" x 8'9" pi	Couvre-sol souple
Chambre à coucher	Sous-sol	8'6" x 8'9" pi	Couvre-sol souple
Salle familiale	Sous-sol	11' x 9'10" pi	Plancher flottant

Frais et dépenses

Coût d'énergie

125 \$ / mois



Jean-Philippe Lévesque

Courtier immobilier résidentiel

Via Capitale Horizon

Agence immobilière

Bur. : 418 724-4116

Cell.: 418 318-4164



27Z RUE ROY

AMQUI, BAS-SAINT-LAURENT, G5J 1V3 | N° 9212614

Photos de la propriété



Façade



Façade



Face arrière



Face arrière



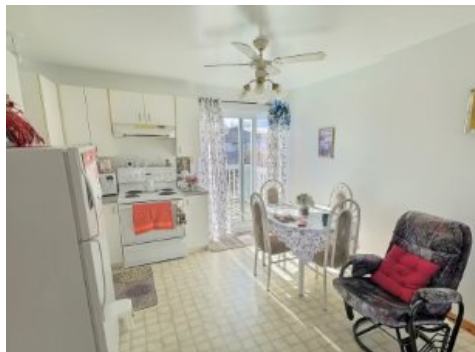
Remise



Cuisine



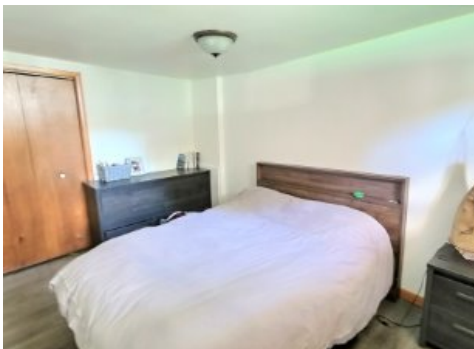
Vue d'ensemble



Vue d'ensemble



Boudoir



Chambre à coucher



Chambre à coucher



Chambre à coucher



Jean-Philippe Lévesque

Courtier immobilier résidentiel

Via Capitale Horizon

Agence immobilière

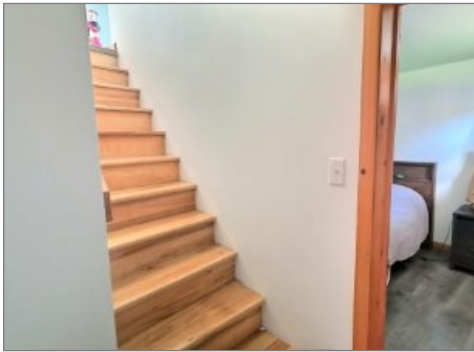
Bur. : 418 724-4116

Cell.: 418 318-4164



27Z RUE ROY

AMQUI, BAS-SAINT-LAURENT, G5J 1V3 | N° 9212614



Escalier



Escalier



Chambre à coucher



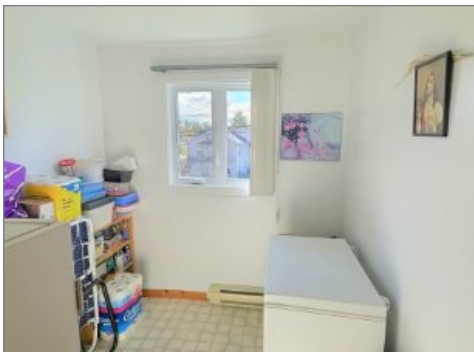
Chambre à coucher



Salle à manger



Autre



Autre



Salle de bains



Jean-Philippe Lévesque

Courtier immobilier résidentiel

Via Capitale Horizon

Agence immobilière

Bur. : 418 724-4116

Cell.: 418 318-4164