



# Fiche détaillée de la propriété

Appartement / Condo | Chambre(s): 3 • Salle(s) de bain: 1 • Salle(s) d'eau: 1



**1243 BOUL. PIE-XI N., APP. 1**

**179 800 \$**

QUÉBEC (LA HAUTE-SAINT-CHARLES), QUÉBEC VILLE ET BANLIEUES, G3J 0J5 | N° 9102824

## Description

Vaste CONDO 5½, 3 CC + 2 espaces de stationnement directement à la porte. Aires ouvertes, lumineux, cuisine + îlot, douche indépendante. Grand espace de rangement intérieur. Près de tous les services et à moins de 10 minutes de la Base Militaire de Valcartier. Le tout au goût du jour, meilleure qualité/prix! OCCASION À SAISIR!

## Addenda

Seul le certificat de localisation des parties communes sera fourni par le vendeur. Si un nouveau est exigé pour la partie privative, celui-ci sera aux frais de l'acheteur.

## Caractéristiques de la propriété

### Évaluation et taxes

Bâtiment: 128 000 \$

Terrain: 31 000 \$

**Total: 159 000 \$**

Taxes municipales: 1 826,00 \$

Taxes scolaires: 147,00 \$

**Total: 1 973,00 \$**

### Zonage

Résidentiel

### Année de construction

2010

### Dimensions

Superficie habitable: 111,6 m<sup>2</sup>



### Alexandra Simard

Courtier immobilier résidentiel

Via Capitale Sélect

Agence immobilière

Bur. : 418 627-3333

Cell.: 418 271-5333



# 1243 BOUL. PIE-XI N., APP. 1

QUÉBEC (LA HAUTE-SAINT-CHARLES), QUÉBEC VILLE ET BANLIEUES, G3J 0J5 | N° 9102824

## Bâtiment et intérieur de la propriété

### Armoires

ilot, Mélamine

### Équipement disponible

Échangeur d'air

### Type de fenêtre

Manivelle

### Mode de chauffage

Plinthes électriques

### Fenêtres

PVC

### Toiture

Bardeaux d'asphalte

### Énergie pour le chauffage

Électricité

### Salle de bains/salle d'eau

+ Bain, Douche indépendante

## Terrain et extérieur de la propriété

### Allée

Asphalte, en face de l'entrée du condo

### Revêtements

Brique, Pierre, Vinyle

### Topographie

Plat

### Approvisionnement en eau

Municipalité

### Stationnement (total)

Extérieur (2)

### Proximité

Valcartier/Base Militaire, Autoroute/Voie rapide, Cégep, Garderie/CPE, Golf, Hôpital, Parc-espace vert, Piste cyclable, École primaire, École secondaire, Transport en commun

### Système d'égoûts

Municipal

## Inclusion

Luminaire, stores, lave-vaisselle.

## Exclusion

Biens personnels.

## Plan éloigné



### Alexandra Simard

Courtier immobilier résidentiel

Via Capitale Sélect

Agence immobilière

Bur. : 418 627-3333

Cell.: 418 271-5333



# 1243 BOUL. PIE-XI N., APP. 1

QUÉBEC (LA HAUTE-SAINT-CHARLES), QUÉBEC VILLE ET BANLIEUES, G3J 0J5 | N° 9102824

## Détails des pièces

Pièce	Niveau	Dimension	Couvre-sol
Salon	Sous-sol	16'0" x 13'0" pi	Plancher flottant
Salle à manger	Sous-sol	9'6" x 9'0" pi	Plancher flottant
Cuisine Description: Grand îlot	Sous-sol	11'2" x 9'2" pi	Céramique
Rangement Description: Double rangement à l'entrée	Sous-sol	6'9" x 4'7" pi	Céramique
Salle de bains Description: Douche indépendante	Sous-sol	9'1" x 8'3" pi	Céramique
Chambre à coucher principale	Sous-sol	13'0" x 12'5" pi	Plancher flottant
Chambre à coucher	Sous-sol	10'6" x 9'6" pi	Plancher flottant
Chambre à coucher	Sous-sol	11'0" x 9'1" pi	Plancher flottant
Salle de lavage	Sous-sol	8'8" x 5'0" pi	Céramique
Rangement	Sous-sol	3'0" x 3'0" pi	Plancher flottant

## Frais et dépenses

Frais de copropriété	100 \$ / mois
Coût d'énergie	124 \$ / mois
<b>Total</b>	<b>2 688,00 \$ / année</b>

## Rénovations

Type	Année
Toit - revêtement	2019



### Alexandra Simard

Courtier immobilier résidentiel

Via Capitale Sélect

Agence immobilière

Bur. : 418 627-3333

Cell.: 418 271-5333





# 1243 BOUL. PIE-XI N., APP. 1

QUÉBEC (LA HAUTE-SAINT-CHARLES), QUÉBEC VILLE ET BANLIEUES, G3J 0J5 | N° 9102824

## Photos de la propriété



Cuisine



Cuisine



Cuisine



Cuisine



Cuisine



Cuisine



Salle à manger



Salle à manger



Salle à manger



Salon



Salon



Vue d'ensemble



### Alexandra Simard

Courtier immobilier résidentiel

Via Capitale Sélect

Agence immobilière

Bur. : 418 627-3333

Cell.: 418 271-5333



# 1243 BOUL. PIE-XI N., APP. 1

QUÉBEC (LA HAUTE-SAINT-CHARLES), QUÉBEC VILLE ET BANLIEUES, G3J 0J5 | N° 9102824



Salon



Vue d'ensemble



Chambre à coucher principale



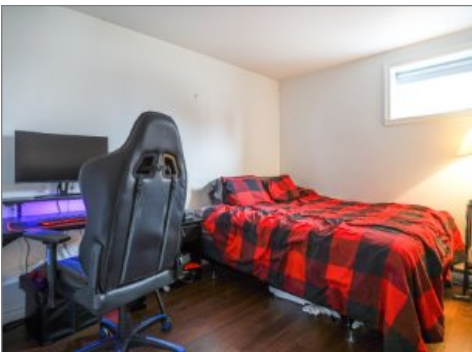
Chambre à coucher principale



Chambre à coucher



Chambre à coucher



Chambre à coucher



Salle de bains



Salle de bains



Salle de bains



Salle de lavage



Hall d'entrée/Vestibule



## Alexandra Simard

Courtier immobilier résidentiel

Via Capitale Sélect

Agence immobilière

Bur. : 418 627-3333

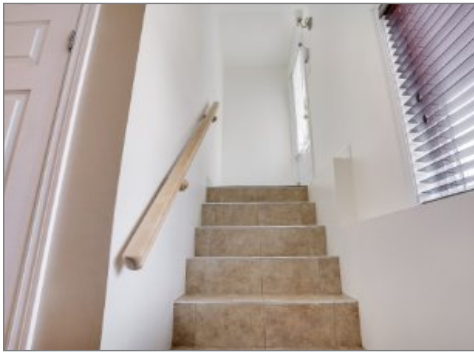
Cell.: 418 271-5333





# 1243 BOUL. PIE-XI N., APP. 1

QUÉBEC (LA HAUTE-SAINT-CHARLES), QUÉBEC VILLE ET BANLIEUES, G3J 0J5 | N° 9102824



Hall d'entrée/Vestibule



Entrée extérieure



Face arrière



Cour



Cour



Façade



Façade



## Alexandra Simard

Courtier immobilier résidentiel

Via Capitale Sélect

Agence immobilière

Bur. : 418 627-3333

Cell.: 418 271-5333