



Fiche détaillée de la propriété

Appartement / Condo | Chambre(s): 1 • Salle(s) de bain: 1



3,1-A PUNTA CANA, DOMINICAN REPUBLIC

59 400 \$

PUNTA CANA, RÉPUBLIQUE DOMINICAINE, 230 00 | N° 524698817

Description

Wir freuen uns, Ihnen das neue Projekt vorzustellen, ein Set aus 8 Apartments mit 1 und 2 Schlafzimmern

Das Gebäude hat zwei Stockwerke. Die Wohnungen in der unteren Etage haben eine kleine Terrasse und die Wohnungen in der oberen Etage sind Maisonnetten mit einer Terrasse im oberen Teil mit Whirlpool und Schilfdach, die im Preis inbegriffen sind.

-Die Erdgeschosswohnungen Nr. 1,2,3 und 4 verfügen über einen privaten Terrassenbereich.

-Die Wohnungen im ersten Stock sind Maisonnetten mit einer Terrasse im Obergeschoss.

-Der Whirlpool ist im Preis der Apartments 5 und 6 mit jeweils zwei Zimmern inbegriffen.

-Die Wohnungen verfügen über einen eigenen Parkplatz.

*Alle Apartments verfügen über White Line, Klimaanlage und Warmwasserbereiter.

ZAHLUNGSPLAN:

Reservieren Sie mit 2.000 US-Dollar

10% Trennung und Unterzeichnung des

Vertrag

30 % Anfänglich

Wartung zwischen: US\$45\$ bis US\$55

Caractéristiques de la propriété

Année de construction

2021

Dimensions

Superficie habitable: 44 m²



Jhordania Pache Barbé

Courtier immobilier résidentiel et commercial

Via Capitale RD

Agence immobilière

Bur. : 809 692-5050

Cell.: 49 174 254-7493



3,1-A PUNTA CANA, DOMINICAN REPUBLIC

PUNTA CANA, RÉPUBLIQUE DOMINICAINE, 230 00 | N° 524698817

LIEFERDATUM:
September 2022

Addenda

Ein Raum, um mit der Familie zu genießen und mit Freunden, Grünanlage, Schaukel und Sitzbereich.

Gemeinschaftspool,
ungefähr 55 Meter
quadratisch, fertig mit
glasartige ziegelartige Verkleidung
2,5x2,5 cm, in blau, gewaschen u
Vorado aus Gresit, mit einer Leiter
aus Edelstahl den gesamten Poolbereich
ist mit Koralle und fertig
Gartenarbeit.

MERKMALE:

- *Klimaanlage
 - *Weiße Linie
 - *Balkon
 - *Paralleles Parken
 - *Garage
 - *Garten
 - *Grill
 - *Gemeinsame Terrasse
 - *Allgemeines Gas
 - * 24-Stunden-Sicherheit
 - *Kinderbereich
 - *Schwimmbad
- geschlossene Wohnanlage



Jhordania Pache Barbé

Courtier immobilier résidentiel et commercial

Via Capitale RD

Agence immobilière

Bur. : 809 692-5050

Cell.: 49 174 254-7493



3,1-A PUNTA CANA, DOMINICAN REPUBLIC

PUNTA CANA, RÉPUBLIQUE DOMINICAINE, 230 00 | N° 524698817

Inclusion

IN der Wohnanlage besteht aus: Trennung an den Seiten der Grundstücke in Zyklongitter. ·Der Gartenbereich wird mit Kies fertig gestellt bis die enthalten. ·Die Wohnanlage verfügt über Straßenbeleuchtung. Die gesamte Wohnanlage ist durch eine Mauer abgeschlossen Stein und die Zugänge werden Tore haben ferngesteuerte Schieberegler elektrisch. Die Wohnungen werden mit den Schlüsseln übergeben und a Kopie der Fernbedienung des elektrischen Tores. Gartenarbeit ist im PVP enthalten Begehbare Flachdach aus Zement poliert und gefärbt, mit den notwendigen Steigungen für Sturmentwässerung und geschlossen durch Werkwand verputzt und gestrichen Hausfarbe. Das Gebäude erhält eine Putzkammer geschlossen mit einer Tür und einem Lichtpunkt auf der Unterseite Treppe im Erdgeschoss.

Exclusion

Die Erdgeschosswohnungen Nr. 1,2,3 und 4 verfügen über einen privaten Terrassenbereich. - Die Wohnungen im ersten Stock sind Maisonetten mit einer Terrasse im Obergeschoss. -Der Whirlpool ist im Preis der Apartments 5 und 6 mit jeweils zwei Zimmern inbegriffen. -Die Wohnungen verfügen über einen eigenen Parkplatz. *Alle Apartments verfügen über White Line, Klimaanlage und Warmwasserbereiter. *



Jhordania Pache Barbé

Courtier immobilier résidentiel et commercial

Via Capitale RD

Agence immobilière

Bur. : 809 692-5050

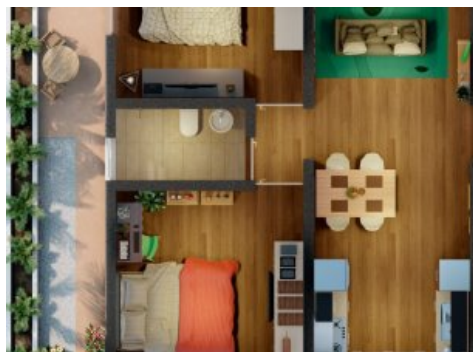
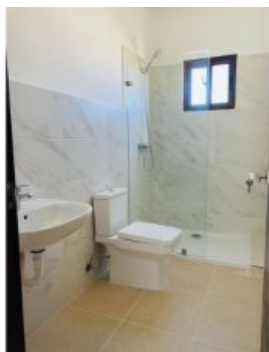
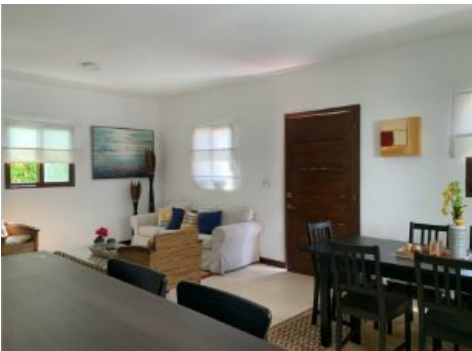
Cell.: 49 174 254-7493



3,1-A PUNTA CANA, DOMINICAN REPUBLIC

PUNTA CANA, RÉPUBLIQUE DOMINICAINE, 230 00 | N° 524698817

Photos de la propriété



Jhordania Pache Barbé

Courtier immobilier résidentiel et commercial

Via Capitale RD

Agence immobilière

Bur. : 809 692-5050

Cell.: 49 174 254-7493