



# Fiche détaillée de la propriété

Maison mobile | Chambre(s): 2 • Salle(s) de bain: 2



**3940 BOUL. DAGENAI O., APP. 442**

LAVAL (FABREVILLE), LAVAL, H7R 5X9 | N° 28915066

**209 000 \$**

## Description

Superbe maison mobile à vendre à Laval Fabreville! Entretien avec grand soin par les mêmes propriétaires depuis 23 ans, cette chaleureuse maison vous offre 2 chambres à coucher et 2 salles de bain complètes! Vous profiterez d'une luminosité abondante et des pièces spacieuses et très fonctionnelles. Véritable havre de paix avec sa cour intime donnant sur un boisé, aucun voisin à l'arrière! Deux cabanons dont un immense isolé et chauffé pour bricoler ou entreposer, un large balcon couvert ainsi qu'une terrasse parfaite pour installer votre gazébo. Tout y est! Une visite vous convaincra, bienvenue à tous!

## Addenda

## Caractéristiques de la propriété

### Évaluation et taxes

Bâtiment: 145 800 \$

Taxes municipales: 1 317,00 \$

Taxes scolaires: 107,00 \$

**Total: 1 424,00 \$**

### Zonage

Résidentiel

### Année de construction

1979

### Dimensions

Dimensions du bâtiment: 14 pi x 72 pi



### Emy Dauphinais-Fournier

Courtier immobilier résidentiel

Via Capitale Partenaires

Agence immobilière

Bur. : 450 435-2200

Cell.: 514 850-1394



## 3940 BOUL. DAGENAIS O., APP. 442

LAVAL (FABREVILLE), LAVAL, H7R 5X9 | N° 28915066

- Située dans le domaine prisé Duc de Laval à Fabreville
- Sans voisin arrière
- Secteur paisible et sécuritaire
- Près de tous les services
- Propriété impeccablement entretenue
- Toiture récente
- Ajout d'une thermopompe murale - Beaucoup d'espace de rangement - Deux cabanons et un abris extérieur pour entreposer vos effets et bricoler!
- Terrain loué à 247\$/mois

Les visites se dérouleront sur rendez-vous le samedi 24 septembre et dimanche 25 septembre de 12h00 à 16h00. Bienvenue chez vous!

†Vendu sans garantie légale de qualité, aux risques et périls des acheteurs.



### Emy Dauphinais-Fournier

Courtier immobilier résidentiel

Via Capitale Partenaires

Agence immobilière

Bur. : 450 435-2200

Cell.: 514 850-1394



# 3940 BOUL. DAGENAIS O., APP. 442

LAVAL (FABREVILLE), LAVAL, H7R 5X9 | N° 28915066

## Bâtiment et intérieur de la propriété

### Armoires

Bois

### Mode de chauffage

Plinthes électriques

### Énergie pour le chauffage

Électricité

### Équipement disponible

Système d'alarme, Thermopompe murale

### Fenêtres

Aluminium

### Sous-sol

Aucun sous-sol

### Type de fenêtre

Coulissante

### Toiture

Bardeaux d'asphalte

## Terrain et extérieur de la propriété

### Allée

Asphalte, Double largeur ou plus

### Aménagement du terrain

Patio, Paysager

### Approvisionnement en eau

Municipalité

### Fondation

Pilotis

### Proximité

Autoroute/Voie rapide, Cegep, Garderie/CPE, Golf, Hôpital, Parc-espace vert, Piste cyclable, École primaire, Réseau Express Métropolitain (REM), École secondaire, Ski de fond, Transport en commun

### Revêtements

Vinyle

### Stationnement (total)

Extérieur (5)

### Système d'égoûts

Municipal

### Topographie

Plat

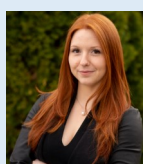
## Inclusion

Fixtures, stores, rideaux et pôles, lave-vaisselle, thermopompe murale, climatiseur encastré, hotte de poêle, 2 cabanons, abris, système d'alarme.

## Exclusion

Gazebo, tempo, foyer extérieur, horloges accrochées aux murs, les 2 ensembles de patio et les meubles de jardins, tous les biens meubles des propriétaires (certains meubles, outils et accessoires de jardins peuvent être vendus séparément).

## Plan éloigné



### Emy Dauphinais-Fournier

Courtier immobilier résidentiel

Via Capitale Partenaires

Agence immobilière

Bur. : 450 435-2200

Cell.: 514 850-1394



# 3940 BOUL. DAGENAI O., APP. 442

LAVAL (FABREVILLE), LAVAL, H7R 5X9 | N° 28915066

## Détails des pièces

Pièce	Niveau	Dimension	Couvre-sol
Hall d'entrée/Vestibule	Rez-de-chaussée	5'7" x 17'2" pi	Plancher flottant
Salon	Rez-de-chaussée	13'4" x 14'8" pi	Tapis
Cuisine	Rez-de-chaussée	13'4" x 13'9" pi	Céramique
Salle de bains	Rez-de-chaussée	7'5" x 7'11" pi	Linoléum
Chambre à coucher	Rez-de-chaussée	10'3" x 10'5" pi	Tapis
Salle de bains	Rez-de-chaussée	6'8" x 8'3" pi	Céramique
Chambre à coucher principale	Rez-de-chaussée	10'2" x 11'2" pi	Tapis

## Frais et dépenses

Coût d'énergie

163 \$ / mois



### Emy Dauphinais-Fournier

Courtier immobilier résidentiel

Via Capitale Partenaires

Agence immobilière

Bur. : 450 435-2200

Cell.: 514 850-1394