



# Fiche détaillée de la propriété

Maison à étages | Chambre(s): 4 • Salle(s) de bain: 2



**46 RUE MARCHAND**

SAINT-APOLLINAIRE, CHAUDIÈRE-APPALACHES, G0S 2E0 | N° 28549208

**296 900 \$ + TPS/TVQ**

## Description

EN CONSTRUCTION dans le District! GRAND jumelé 24x38 avec ssol 100% fini. Inclut 4 chambres, 2 salles de bains complètes, des grands rangements walk-in. LIVRAISON RAPIDE. Demandez à visiter!

## Addenda

MAISON MODÈLE EN CONSTRUCTION.

Le prix peut changer sans préavis et varier en fonction des choix finaux du constructeur.

## Caractéristiques de la propriété

### Zonage

Résidentiel

### Dimensions

Superficie habitable: 1824 pc

Superficie du bâtiment: 912 pc

Dimensions du bâtiment: 24 pi x 38 pi

Superficie du terrain: 3554,24 pc



### Christine Brousseau

Courtier immobilier résidentiel et commercial

Via Capitale Sélect

Agence immobilière

Bur. : 418 627-3333

Cell.: 418 261-2680



# 46 RUE MARCHAND

SAINT-APOLLINAIRE, CHAUDIÈRE-APPALACHES, G0S 2E0 | N° 28549208

## Bâtiment et intérieur de la propriété

### Armoires

Mélamine, Stratifié

### Équipement disponible

Échangeur d'air

### Sous-sol

Totalement aménagé

### Mode de chauffage

Plinthes électriques

### Fenêtres

Blanches (couleur en option), PVC

### Type de fenêtre

Coulissante, Manivelle

### Énergie pour le chauffage

Électricité

### Salle de bains/salle d'eau

Douche indépendante

### Toiture

Bardeaux d'asphalte

## Terrain et extérieur de la propriété

### Allée

pierre concassée

### Revêtements

canexel, Pierre, Vinyle

### Topographie

Plat

### Approvisionnement en eau

Municipalité

### Stationnement (total)

Extérieur (2)

### Fondation

Béton coulé

### Système d'égoûts

Municipal

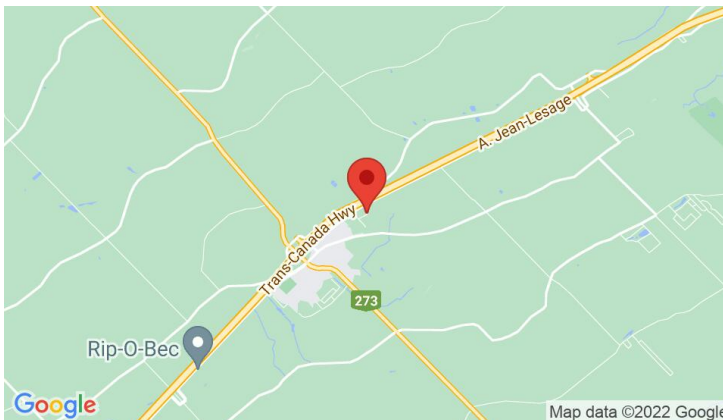
## Inclusion

Aucune

## Exclusion

Terrassement, patio.

## Plan éloigné



### Christine Brousseau

Courtier immobilier résidentiel et commercial

Via Capitale Sélect

Agence immobilière

Bur. : 418 627-3333

Cell.: 418 261-2680



# 46 RUE MARCHAND

SAINT-APOLLINAIRE, CHAUDIÈRE-APPALACHES, G0S 2E0 | N° 28549208

## Détails des pièces

Pièce	Niveau	Dimension	Couvre-sol
Hall d'entrée/Vestibule	Rez-de-chaussée	6'8" x 10'9" pi	Céramique
Salon	Rez-de-chaussée	9'8" x 11'0" pi	Plancher flottant
Salle à manger	Rez-de-chaussée	10'11" x 12'0" pi	Plancher flottant
Cuisine	Rez-de-chaussée	13'1" x 13'4" pi	Céramique
Salle de bains	Rez-de-chaussée	9'4" x 11'2" pi	Céramique
Chambre à coucher principale	Rez-de-chaussée	11'6" x 11'0" pi	Plancher flottant
Salle familiale	Sous-sol	13'6" x 14'4" pi	Plancher flottant
Rangement	Sous-sol	5'8" x 11'5" pi	Béton
Chambre à coucher	Sous-sol	10'0" x 9'8" pi	Plancher flottant
Chambre à coucher	Sous-sol	9'7" x 9'8" pi	Plancher flottant
Salle de bains	Sous-sol	5'8" x 7'7" pi	Céramique
Salle de lavage	Sous-sol	5'8" x 5'4" pi	Céramique
Chambre à coucher	Sous-sol	9'7" x 9'8" pi	Plancher flottant



### Christine Brousseau

Courtier immobilier résidentiel et commercial

Via Capitale Sélect

Agence immobilière

Bur. : 418 627-3333

Cell.: 418 261-2680



# 46 RUE MARCHAND

SAINT-APOLLINAIRE, CHAUDIÈRE-APPALACHES, G0S 2E0 | N° 28549208

## Photos de la propriété



Façade



Hall d'entrée/Vestibule



Salle à manger



Salle à manger



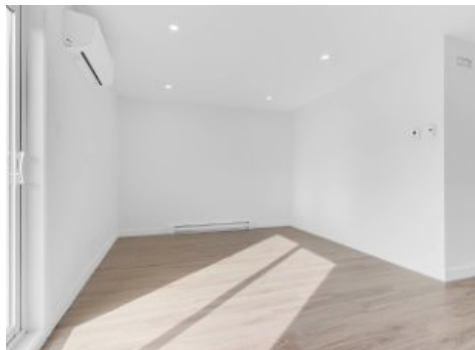
Cuisine



Cuisine



Cuisine



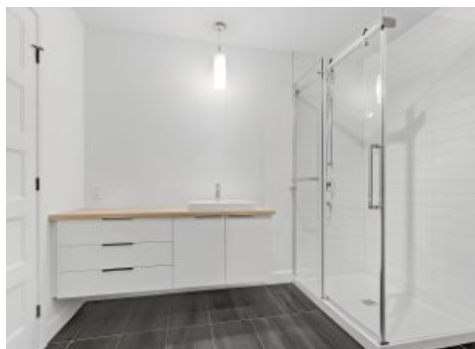
Salon



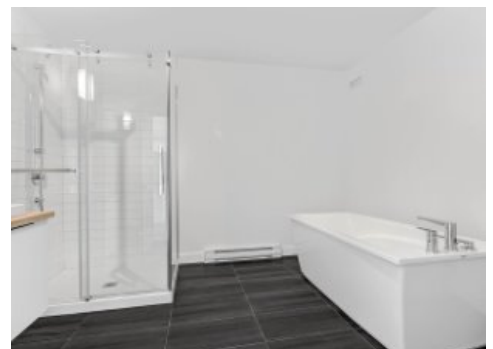
Salon



Chambre à coucher principale



Salle de bains



Salle de bains



### Christine Brousseau

Courtier immobilier résidentiel et commercial

Via Capitale Sélect

Agence immobilière

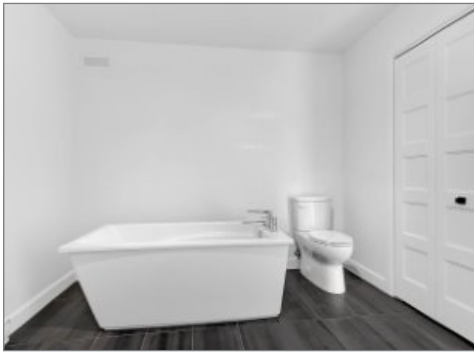
Bur. : 418 627-3333

Cell.: 418 261-2680

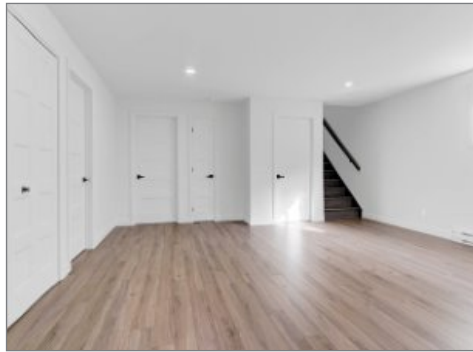


# 46 RUE MARCHAND

SAINT-APOLLINAIRE, CHAUDIÈRE-APPALACHES, G0S 2E0 | N° 28549208



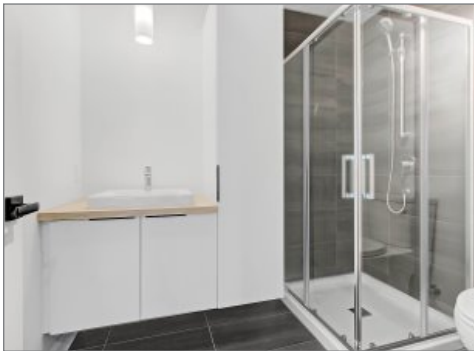
Salle de bains



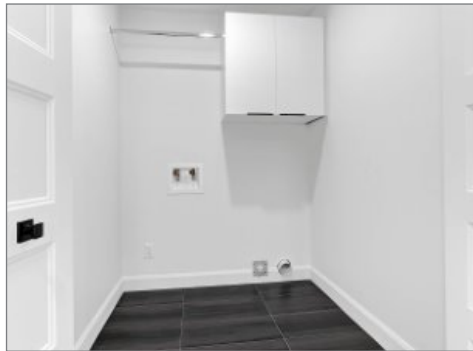
Salle familiale



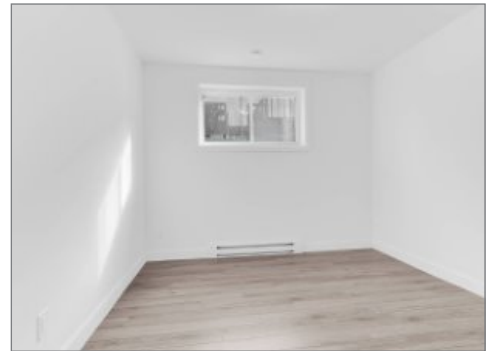
Chambre à coucher



Salle de bains



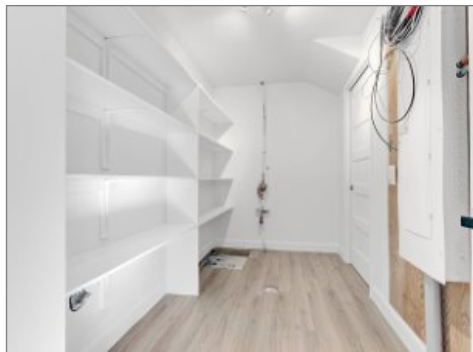
Salle de lavage



Chambre à coucher



Chambre à coucher



Rangement



## Christine Brousseau

Courtier immobilier résidentiel et commercial

Via Capitale Sélect

Agence immobilière

Bur. : 418 627-3333

Cell.: 418 261-2680