



# Fiche détaillée de la propriété

Quadruplex | Chambre(s): 2 • Salle(s) de bain: 1



## 1520-1526 RUE LÉO-AYOTTE

TROIS-RIVIÈRES, MAURICIE, G8V 2T1 | N° 28370907

## 579 000 \$

### Description

Bel immeuble de 4 logements de 4½ pièces avec garage pour rangement pour chaque unité. Construction 2005 bien entretenu, 4 côtés brique. Terrain de 14 900p². Les logements sont tous loués, revenu annuel de 34 500\$.

### Caractéristiques de la propriété

#### Évaluation et taxes

Bâtiment: 220 600 \$

Terrain: 103 400 \$

Total: 324 000 \$

Taxes municipales: 8 075,00 \$

Taxes scolaires: 314,00 \$

Total: 8 389,00 \$

#### Année de construction

2005

#### Dimensions

Dimensions du bâtiment: 17,25 m x 12,65 m

Superficie du terrain: 1383,8 m²



#### Donald Denis

Courtier immobilier résidentiel et commercial

Via Capitale Élite

Agence immobilière

Bur. : 418 653-1236



# 1520-1526 RUE LÉO-AYOTTE

TROIS-RIVIÈRES, MAURICIE, G8V 2T1 | N° 28370907

## Bâtiment et intérieur de la propriété

### Mode de chauffage

Plinthes électriques

### Énergie pour le chauffage

Électricité

### Fenêtres

PVC

### Base de sous-sol

Dalle de béton au sol

### Sous-sol

Aucun sous-sol

### Type de fenêtre

Manivelle

### Toiture

Bardeaux d'asphalte

## Terrain et extérieur de la propriété

### Approvisionnement en eau

Municipalité

### Proximité

Autoroute/Voie rapide, Transport en commun

### Revêtements

Brique

### Stationnement (total)

Extérieur (4)

### Système d'égoûts

Municipal

### Topographie

Plat

## Inclusion

Aucune

## Exclusion

Effets personnels des locataires.

## Plan éloigné



## Détails des espaces à revenus

### Type

### Superficie totale

4.5

Revenu annuel potentiel : 34 680,00 \$



### Donald Denis

Courtier immobilier résidentiel et commercial

Via Capitale Élite

Agence immobilière

Bur. : 418 653-1236



# 1520-1526 RUE LÉO-AYOTTE

TROIS-RIVIÈRES, MAURICIE, G8V 2T1 | N° 28370907

## Frais et dépenses

Assurances	1 667 \$ / année
Déneigement / pelouse	1 351 \$ / année
<b>Total</b>	<b>3 018,00 \$ / année</b>



### Donald Denis

Courtier immobilier résidentiel et commercial

Via Capitale Élite

Agence immobilière

Bur. : 418 653-1236



# 1520-1526 RUE LÉO-AYOTTE

TROIS-RIVIÈRES, MAURICIE, G8V 2T1 | N° 28370907

## Photos de la propriété



Façade



Façade



Logement



Logement



Logement



Logement



Salon



Logement



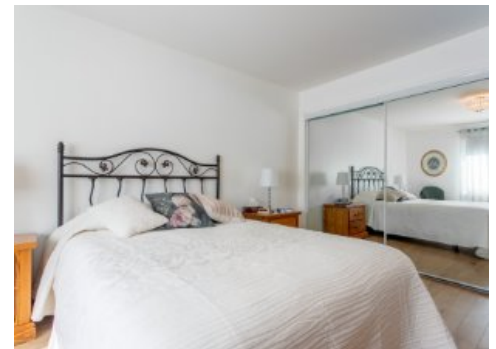
Logement



Logement



Logement



Logement



### Donald Denis

Courtier immobilier résidentiel et commercial

Via Capitale Élite

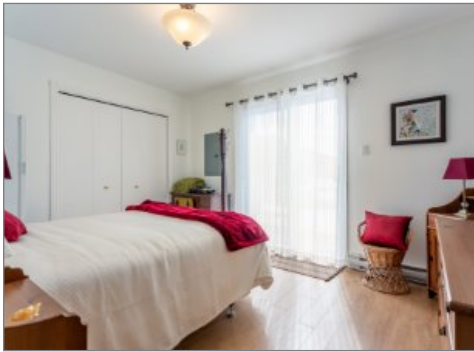
Agence immobilière

Bur. : 418 653-1236



# 1520-1526 RUE LÉO-AYOTTE

TROIS-RIVIÈRES, MAURICIE, G8V 2T1 | N° 28370907



Logement



Logement



Logement



Logement



Remise



Face arrière



## Donald Denis

Courtier immobilier résidentiel et commercial

Via Capitale Élite

Agence immobilière

Bur. : 418 653-1236