



# Fiche détaillée de la propriété

Triplex | Chambre(s): 2 • Salle(s) de bain: 1



**476-480 RUE ANNA**

QUÉBEC (LA CITÉ-LIMOILOU), QUÉBEC VILLE ET BANLIEUES, G1N 3L5 | N° 27918871

**449 000 \$**

## Description

Triplex à vendre dans St-Sauveur, 3 x 4 1/2. Les logements ont été complètement rénovés, + de 140 000\$ de rénovations en 2021. Situé dans un quartier très recherché, à proximité de tous les services. Prise de possession flexible. Faites vite!

†Vendu sans garantie légale de qualité, aux risques et périls des acheteurs.

## Caractéristiques de la propriété

### Évaluation et taxes

Bâtiment: 134 000 \$

Terrain: 129 000 \$

**Total: 263 000 \$**

Taxes municipales: 3 801,00 \$

Taxes scolaires: 251,00 \$

**Total: 4 052,00 \$**

### Année de construction

1951

### Dimensions

Dimensions du bâtiment: 7,24 m x 9,03 m

Superficie du terrain: 223 m<sup>2</sup>



### Cindy-Ann Bourdeau

Courtier immobilier résidentiel

Via Capitale Équipe

Agence immobilière

Bur. : 418 624-4444

Cell.: 418 803-9127



### Simon Laberge

Courtier immobilier résidentiel et commercial  
agrégé

Via Capitale Équipe

Agence immobilière

Bur. : 418 628-3720



# 476-480 RUE ANNA

QUÉBEC (LA CITÉ-LIMOILOU), QUÉBEC VILLE ET BANLIEUES, G1N 3L5 | N° 27918871

## Bâtiment et intérieur de la propriété

### Mode de chauffage

Plinthes électriques

### Énergie pour le chauffage

Électricité

### Fenêtres

PVC

### Type de fenêtre

Coulissante

### Toiture

Membrane élastomère

## Terrain et extérieur de la propriété

### Approvisionnement en eau

Municipalité

### Fondation

Béton coulé

### Proximité

Autoroute/Voie rapide, Garderie/CPE, Hôpital, Parc-espace vert, Piste cyclable, École primaire, École secondaire, Transport en commun

### Revêtements

Brique, Vinyle

### Système d'égoûts

Municipal

## Inclusion

Aucune

## Exclusion

Les effets personnels des locataires.

## Plan éloigné



### Cindy-Ann Bourdeau

Courtier immobilier résidentiel

Via Capitale Équipe

Agence immobilière

Bur. : 418 624-4444

Cell.: 418 803-9127



### Simon Laberge

Courtier immobilier résidentiel et commercial agréé

Via Capitale Équipe

Agence immobilière

Bur. : 418 628-3720



# 476-480 RUE ANNA

QUÉBEC (LA CITÉ-LIMOILOU), QUÉBEC VILLE ET BANLIEUES, G1N 3L5 | N° 27918871

## Photos de la propriété



Façade



Façade



Hall d'entrée/Vestibule



Salon



Salon



Salon



Cuisine



Cuisine



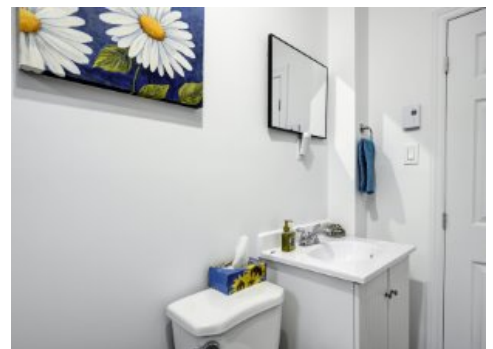
Cuisine



Chambre à coucher



Salle de bains



Salle de bains



### Cindy-Ann Bourdeau

Courtier immobilier résidentiel  
Via Capitale Équipe  
Agence immobilière  
Bur. : 418 624-4444  
Cell.: 418 803-9127



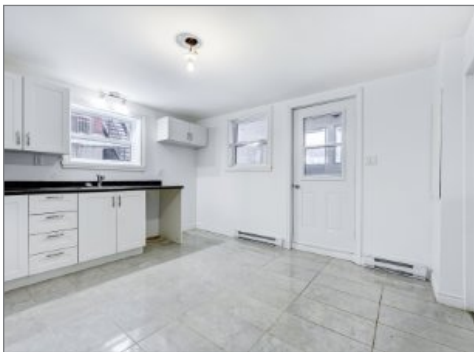
### Simon Laberge

Courtier immobilier résidentiel et commercial  
agréé  
Via Capitale Équipe  
Agence immobilière  
Bur. : 418 628-3720



# 476-480 RUE ANNA

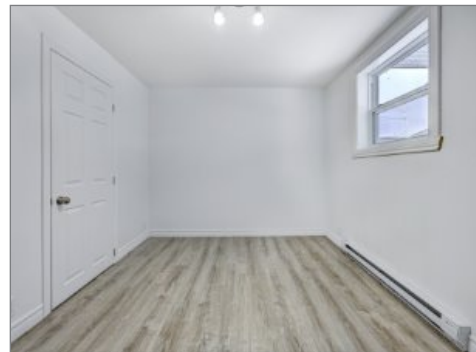
QUÉBEC (LA CITÉ-LIMOILOU), QUÉBEC VILLE ET BANLIEUES, G1N 3L5 | N° 27918871



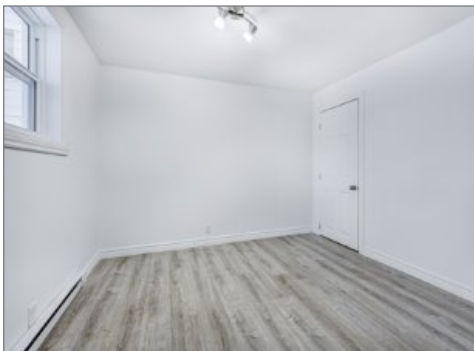
Autre



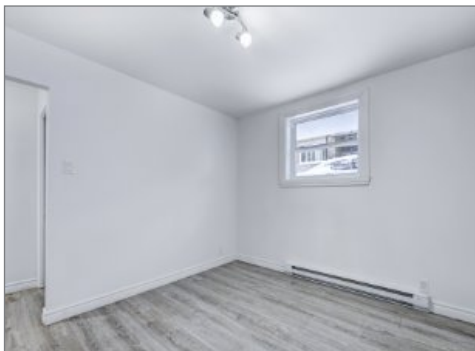
Autre



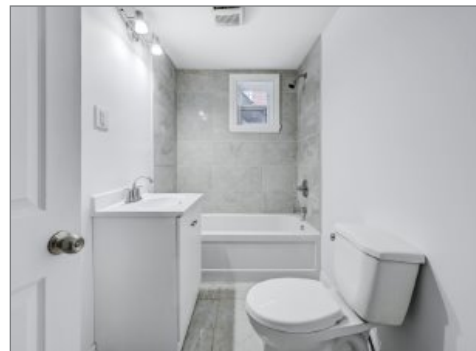
Autre



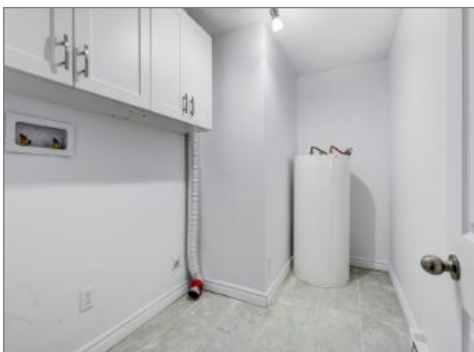
Autre



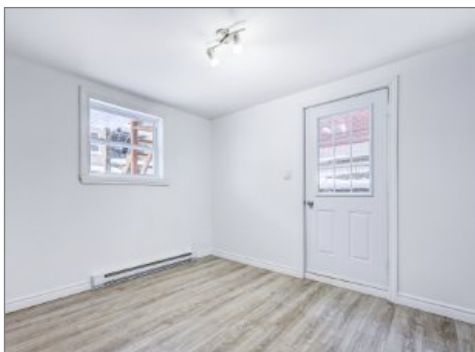
Autre



Autre



Autre



Autre



Extérieur



Extérieur



## Cindy-Ann Bourdeau

Courtier immobilier résidentiel  
Via Capitale Équipe  
Agence immobilière  
Bur. : 418 624-4444  
Cell.: 418 803-9127



## Simon Laberge

Courtier immobilier résidentiel et commercial  
agréé  
Via Capitale Équipe  
Agence immobilière  
Bur. : 418 628-3720