



Fiche détaillée de la propriété

Maison de plain-pied | Chambre(s): 2 • Salle(s) de bain: 1



112 RUE DES CHAMPS-FLEURIS

SAINTE-SOPHIE, LAURENTIDES, J5J 0K4 | N° 27472003

353 000 \$ + TPS/TVQ

Description

Disponible rapidement, maison de plain-pied de style contemporain. Construction neuve et sous la garantie de construction résidentielle (GCR). Les infrastructures payées à 100%. Projet intégré avec homogénéité du secteur. Une visite s'impose. Voir addenda pour plus d'informations.

Addenda

Caractéristiques de la propriété

Taxes municipales: 802,00 \$

Taxes scolaires: 60,00 \$

Total: 862,00 \$

Zonage

Résidentiel

Dimensions

Superficie habitable: 1060 pc

Dimensions du bâtiment: 10,47 m x 10,53 m

Superficie du terrain: 589,2 m²

Dimensions du terrain: 37,41 m x 15,47 m



Benoit Gibeau

Courtier immobilier résidentiel et commercial

Via Capitale Rive-Nord

Agence immobilière

Bur. : 450 435-2200

Cell.: 514 961-8914



112 RUE DES CHAMPS-FLEURIS

SAINTE-SOPHIE, LAURENTIDES, J5J 0K4 | N° 27472003

- Construction de qualité et finition soignée.
- La disposition des pièces et la fenestration abondante offrent une luminosité exceptionnelle.
- Salon, salle à manger et cuisine à aire ouverte.
- Cuisine ravissante, fonctionnelle, pratique et très conviviale. Beaucoup de rangement.
- À la cuisine nous retrouvons un îlot, des comptoirs de quartz, une hotte cheminée et un dossier.
- Revêtement de plancher en bois franc de merisier pré vernis (Preverco) et céramique (12"x 24").
- Salle de bain avec une grande vanité, une douche en céramique et un bain autoportant.
- Climatiseur mural.
- Grand sous-sol incluant les installations brutes « rough » pour accueillir une future salle de bain (douche, toilette et lavabo).
- Revêtement extérieur en brique, canexel et vinyle.
- Quartier familial.
- Entrée et parc privé au quartier.
- Service d'aqueduc et d'égouts municipales
- Situé à deux kilomètres du marché d'alimentation et de tous les services.



Benoit Gibeau

Courtier immobilier résidentiel et commercial

[Via Capitale Rive-Nord](#)

Agence immobilière

Bur. : 450 435-2200

Cell.: 514 961-8914



112 RUE DES CHAMPS-FLEURIS

SAINTE-SOPHIE, LAURENTIDES, J5J 0K4 | N° 27472003

Bâtiment et intérieur de la propriété

Mode de chauffage

Plinthes électriques

Énergie pour le chauffage

Électricité

Équipement disponible

Climatiseur mural, Échangeur d'air

Fenêtres

PVC

Salle de bains/salle d'eau

Douche indépendante

Sous-sol

6 pieds et plus, Non aménagé

Type de fenêtre

Manivelle

Toiture

Bardeaux d'asphalte

Terrain et extérieur de la propriété

Allée

Pierre concassée, Non pavée

Approvisionnement en eau

Municipalité

Fondation

Béton coulé

Proximité

Rte 158, Garderie/CPE, Golf, Parc-espace vert, École primaire, École secondaire

Revêtements

Brique, Fibre pressée, Vinyle

Système d'égoûts

Municipal

Topographie

Plat

Inclusion

Climatiseur mural, luminaires, hotte cheminée.

Exclusion

Aucune

Plan éloigné



Benoit Gibeau

Courtier immobilier résidentiel et commercial

Via Capitale Rive-Nord

Agence immobilière

Bur. : 450 435-2200

Cell.: 514 961-8914



112 RUE DES CHAMPS-FLEURIS

SAINTE-SOPHIE, LAURENTIDES, J5J 0K4 | N° 27472003

Détails des pièces

Pièce	Niveau	Dimension	Couvre-sol
Hall d'entrée/Vestibule	Rez-de-chaussée	4'3" x 8'4" pi	Céramique
Salon	Rez-de-chaussée	15'5" x 11'9" pi	Bois
Salle à manger	Rez-de-chaussée	12'6" x 9'2" pi	Céramique
Cuisine	Rez-de-chaussée	12'6" x 8'10" pi	Céramique
Chambre à coucher principale	Rez-de-chaussée	14'6" x 11'4" pi	Bois
Chambre à coucher	Rez-de-chaussée	9'9" x 11'3" pi	Bois
Salle de bains	Rez-de-chaussée	10'0" x 8'1" pi	Céramique
Autre	Sous-sol	31'3" x 31'3" pi	Béton



Benoit Gibeau

Courtier immobilier résidentiel et commercial

Via Capitale Rive-Nord

Agence immobilière

Bur. : 450 435-2200

Cell.: 514 961-8914



112 RUE DES CHAMPS-FLEURIS

SAINTE-SOPHIE, LAURENTIDES, J5J 0K4 | N° 27472003

Photos de la propriété



Façade



Hall d'entrée/Vestibule



Salon



Salon



Salon



Salle à manger



Salle à manger



Salle à manger



Cuisine



Cuisine



Cuisine



Cuisine



Benoit Gibeau

Courtier immobilier résidentiel et commercial

Via Capitale Rive-Nord

Agence immobilière

Bur. : 450 435-2200

Cell.: 514 961-8914



112 RUE DES CHAMPS-FLEURIS

SAINTE-SOPHIE, LAURENTIDES, J5J 0K4 | N° 27472003



Cuisine



Cuisine



Chambre à coucher principale



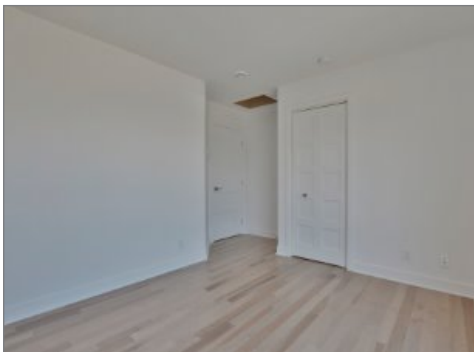
Chambre à coucher principale



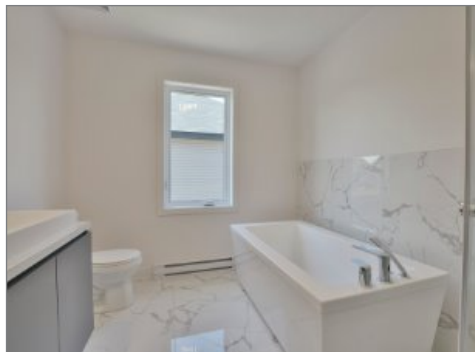
Chambre à coucher principale



Chambre à coucher



Chambre à coucher



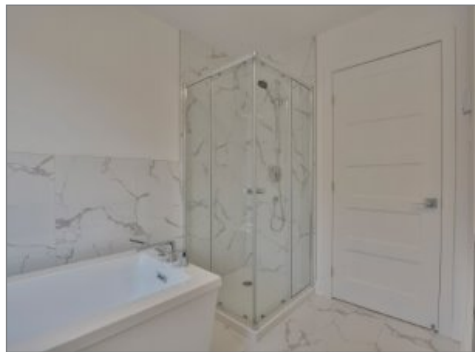
Salle de bains



Salle de bains



Salle de bains



Salle de bains



Sous-sol



Benoit Gibeau

Courtier immobilier résidentiel et commercial

Via Capitale Rive-Nord

Agence immobilière

Bur. : 450 435-2200

Cell.: 514 961-8914



112 RUE DES CHAMPS-FLEURIS

SAINTE-SOPHIE, LAURENTIDES, J5J 0K4 | N° 27472003



Sous-sol



Sous-sol



Sous-sol



Sous-sol



Sous-sol



Sous-sol



Cour



Cour



Face arrière



Façade



Façade



Benoit Gibeau

Courtier immobilier résidentiel et commercial

Via Capitale Rive-Nord

Agence immobilière

Bur. : 450 435-2200

Cell.: 514 961-8914