



# Fiche détaillée de la propriété

Maison à étages | Chambre(s): 3 • Salle(s) de bain: 1 • Salle(s) d'eau: 1



**113 RUE POULIN**

PONT-ROUGE, QUÉBEC VILLE ET BANLIEUES, G3H 2H2 | N° 26877212

**268 500 \$**

## Description

Jumelé à vendre à Pont-Rouge, magnifique jumelé neuf parfait pour jeune famille, secteur paisible près de tous les services, Livraison décembre 2022! Demandez une visite!

## Addenda

Cuisine avec îlot central et un garde-manger walk-in à aire ouverte avec la salle à manger et le salon. Salle d'eau au rez-de-chaussée.

Toutes les chambres sont au même niveau, ainsi que la salle de bains principale.

Propriété livrable en moins de 90 jours. Possibilité de choisir certains matériaux pour la finition intérieure.  
Soyez dans votre nouvelle maison pour les fêtes.

## Caractéristiques de la propriété

### Zonage

Résidentiel

### Année de construction

2022

### Dimensions

Dimensions du bâtiment: 20 pi x 32 pi

Superficie du terrain: 392,4 m<sup>2</sup>

Dimensions du terrain: 12,5 m x 31,39 m



### Dave Jackson

Courtier immobilier résidentiel

Via Capitale Sélect

Agence immobilière

Bur. : 418 627-3333

Cell.: 581 989-8363



# 113 RUE POULIN

PONT-ROUGE, QUÉBEC VILLE ET BANLIEUES, G3H 2H2 | N° 26877212

## Bâtiment et intérieur de la propriété

### Armoires

Mélamine

### Équipement disponible

Échangeur d'air

### Sous-sol

6 pieds et plus, Partiellement aménagé

### Mode de chauffage

Plinthes électriques

### Fenêtres

PVC

### Type de fenêtre

Coulissante, Manivelle

### Énergie pour le chauffage

Électricité

### Salle de bains/salle d'eau

Douche indépendante

### Toiture

Bardeaux d'asphalte

## Terrain et extérieur de la propriété

### Allée

Double largeur ou plus, Non pavée

### Proximité

Autoroute/Voie rapide, Garderie/CPE, Golf, Piste cyclable, École secondaire, Ski de fond

### Système d'égoûts

Municipal

### Approvisionnement en eau

Municipalité

### Revêtements

Pierre, Vinyle

### Topographie

Plat

### Fondation

Béton coulé

### Stationnement (total)

Extérieur (4)

## Inclusion

Aucune

## Exclusion

Aucune

## Plan éloigné



### Dave Jackson

Courtier immobilier résidentiel

Via Capitale Sélect

Agence immobilière

Bur. : 418 627-3333

Cell.: 581 989-8363



# 113 RUE POULIN

PONT-ROUGE, QUÉBEC VILLE ET BANLIEUES, G3H 2H2 | N° 26877212

## Détails des pièces

Pièce	Niveau	Dimension	Couvre-sol
Salon	Rez-de-chaussée	15'6" x 13' pi	Plancher flottant
Salle à manger	Rez-de-chaussée	10' x 9'6" pi	Plancher flottant
Cuisine	Rez-de-chaussée	8'8" x 14'10" pi	Plancher flottant
Salle d'eau	Rez-de-chaussée	6' x 4' pi	Céramique
Chambre à coucher principale	Sous-sol	12' x 10' pi	Plancher flottant
Chambre à coucher	Sous-sol	8'8" x 8'6" pi	Plancher flottant
Chambre à coucher	Sous-sol	7' x 9'4" pi	Plancher flottant
Salle de bains	Sous-sol	8'10" x 8'6" pi	Céramique



### Dave Jackson

Courtier immobilier résidentiel

Via Capitale Sélect

Agence immobilière

Bur. : 418 627-3333

Cell.: 581 989-8363



# 113 RUE POULIN

PONT-ROUGE, QUÉBEC VILLE ET BANLIEUES, G3H 2H2 | N° 26877212

## Photos de la propriété



Façade



Salon



Salon



Salon



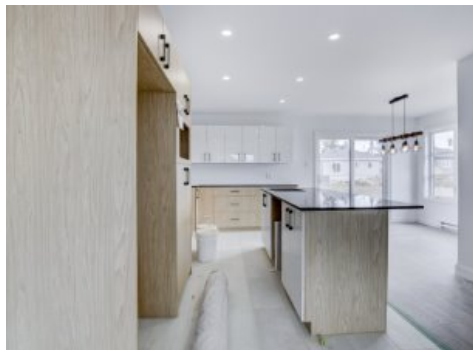
Salle à manger



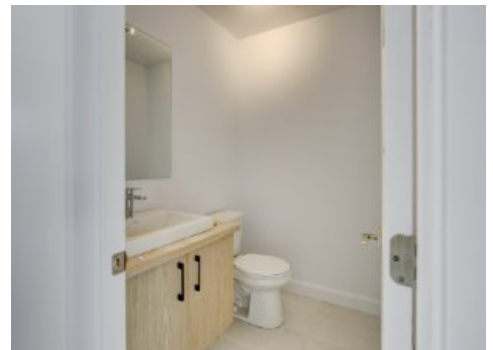
Cuisine



Cuisine



Cuisine



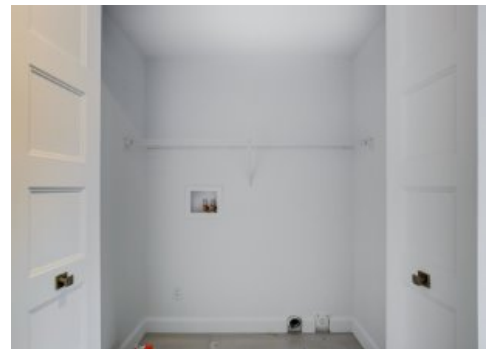
Salle d'eau



Escalier



Salle de bains



Salle de lavage



### Dave Jackson

Courtier immobilier résidentiel

Via Capitale Sélect

Agence immobilière

Bur. : 418 627-3333

Cell.: 581 989-8363



# 113 RUE POULIN

PONT-ROUGE, QUÉBEC VILLE ET BANLIEUES, G3H 2H2 | N° 26877212



Chambre à coucher



Chambre à coucher



Chambre à coucher



Face arrière



Façade



## Dave Jackson

Courtier immobilier résidentiel

Via Capitale Sélect

Agence immobilière

Bur. : 418 627-3333

Cell.: 581 989-8363