



Fiche détaillée de la propriété

Quadruplex | Chambre(s): 2 • Salle(s) de bain: 1



2240-2254 AV. ST-GEORGES

649 000 \$

QUÉBEC (BEAUPORT), QUÉBEC VILLE ET BANLIEUES, G1R 4A9 | N° 26839402

Description

DISPONIBLE POUR PROPRIÉTAIRE OCCUPANT!!! Charmant quadruplex dans le secteur de Beauport. 5 1/2 n/c n/e. Revenu brut 37 800\$. Plusieurs rénovations effectuées depuis l'achat en 2017. Bel espace de rangement au sous-sol pour propriétaire en plus des lockers. Immeuble très bien entretenu. Bel investissement à faire. Minimum 24 heures pour les visites. À qui la chance ??

Addenda

À la demande du vendeur, un preuve de préapprobation sera demandée pour toute visite. Minimum 24 h d'avis pour aviser les locataires.

*Vendu sans garantie légale de qualité, aux risques et périls des acheteurs.

Caractéristiques de la propriété

Évaluation et taxes

Bâtiment: 245 000 \$

Terrain: 166 000 \$

Total: 411 000 \$

Taxes municipales: 5 400,00 \$

Taxes scolaires: 413,00 \$

Total: 5 813,00 \$

Zonage

Résidentiel

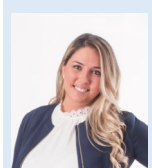
Année de construction

1943

Dimensions

Dimensions du bâtiment: 15,92 m x 9,81 m

Superficie du terrain: 8000 pc



Paméla Noreau

Courtier immobilier résidentiel

Via Capitale Sélect

Agence immobilière

Bur. : 418 627-3333

Cell.: 581 982-4246



2240-2254 AV. ST-GEORGES

QUÉBEC (BEAUPORT), QUÉBEC VILLE ET BANLIEUES, G1R 4A9 | N° 26839402

Bâtiment et intérieur de la propriété

Mode de chauffage

Plinthes électriques

Sous-sol

6 pieds et plus, Non aménagé

Toiture

Membrane élastomère

Terrain et extérieur de la propriété

Allée

Non pavée

Approvisionnement en eau

Municipalité

Fondation

Béton coulé

Garage

Détaché, Simple largeur

Proximité

Autoroute/Voie rapide, Garderie/CPE, Hôpital, Parc-espace vert, Piste cyclable, École primaire, Transport en commun

Revêtements

Brique

Stationnement (total)

Extérieur (4), Au garage (1)

Système d'égouts

Municipal

Inclusion

2240 : Stores et luminaires. 2244 : Four, plaque de cuisson, micro-ondes, lave-vaisselle, stores et luminaires. 2250 : Stores et luminaires. 2254 : Laveuse/sécheuse et luminaires.

Exclusion

2240 : Biens du locataire. 2244 : Biens du locataire, le broyeur dans la cuisine, luminaire de la chambre principale et de la salle à manger. 2250 : Biens du locataire. 2254 : Biens du locataire.

Plan éloigné



Frais et dépenses

Assurances	2 791 \$ / année
Déneigement / pelouse	900 \$ / année
Total	3 691,00 \$ / année



Paméla Noreau

Courtier immobilier résidentiel

Via Capitale Sélect

Agence immobilière

Bur. : 418 627-3333

Cell.: 581 982-4246



2240-2254 AV. ST-GEORGES

QUÉBEC (BEAUPORT), QUÉBEC VILLE ET BANLIEUES, G1R 4A9 | N° 26839402

Photos de la propriété



Façade



Façade



Façade



Façade



Façade



Face arrière



Face arrière



Face arrière



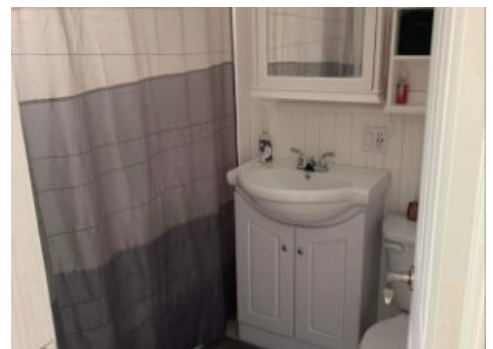
Extérieur



Cuisine



Cuisine



Salle de bains



Paméla Noreau

Courtier immobilier résidentiel

Via Capitale Sélect

Agence immobilière

Bur. : 418 627-3333

Cell.: 581 982-4246

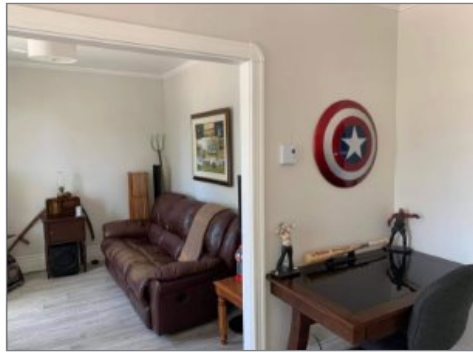


2240-2254 AV. ST-GEORGES

QUÉBEC (BEAUPORT), QUÉBEC VILLE ET BANLIEUES, G1R 4A9 | N° 26839402



Salon



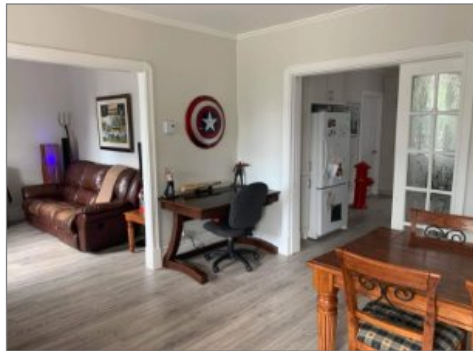
Salon



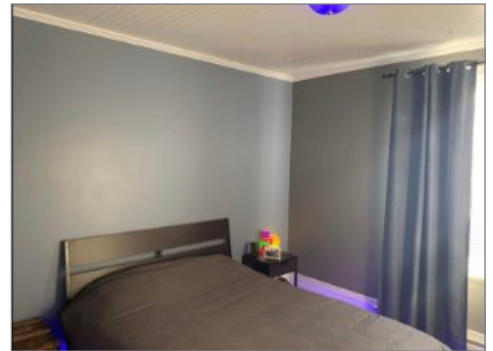
Salon



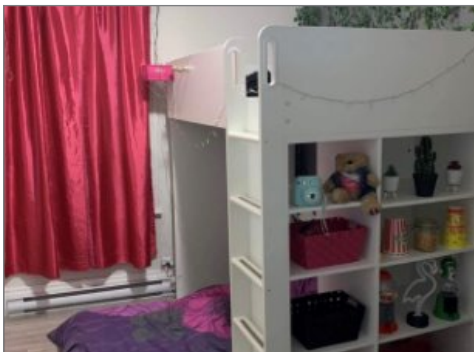
Salle à manger



Vue d'ensemble



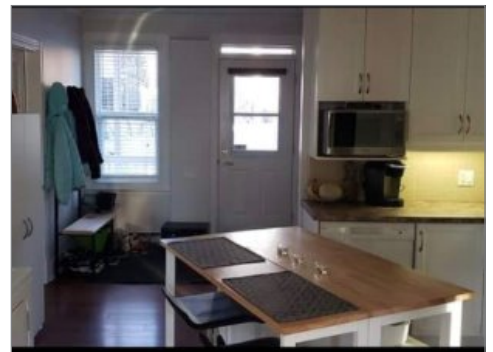
Chambre à coucher principale



Chambre à coucher



Cuisine



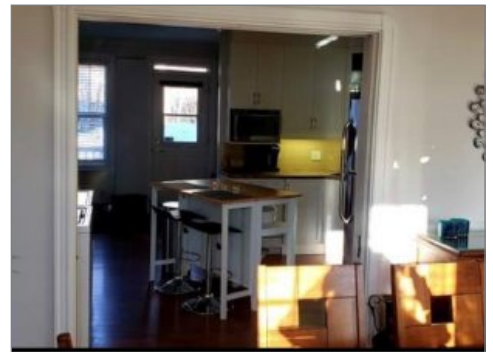
Cuisine



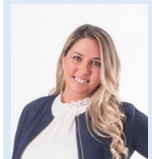
Cuisine



Salle à manger



Vue d'ensemble



Paméla Noreau

Courtier immobilier résidentiel

Via Capitale Sélect

Agence immobilière

Bur. : 418 627-3333

Cell.: 581 982-4246