



# Fiche détaillée de la propriété

Maison mobile | Chambre(s): 2 • Salle(s) de bain: 1



**3092 RUE LAIZÉ**

BAIE-COMEAU, CÔTE-NORD, G5C 2R7 | N° 26566168

**78 000 \$**

## Description

Au prix d'un logement. Maison mobile de 2 chambres très bien situé. Bordé par la rivière sont site vous enchanteras. Fenêtres et toiture refait, deux fenêtres seront a changé

## Caractéristiques de la propriété

### Évaluation et taxes

Bâtiment: 41 900 \$

Terrain: 13 000 \$

Total: 54 900 \$

Taxes municipales: 1 216,00 \$

Taxes scolaires: 150,00 \$

Total: 1 366,00 \$

### Zonage

Résidentiel

### Année de construction

1971

### Dimensions

Superficie du bâtiment: 864,2 pc

Dimensions du bâtiment: 12 pi x 60 pi

Superficie du terrain: 341,2 m<sup>2</sup>



### Lise Boily

Courtier immobilier résidentiel et commercial

Via Capitale Horizon

Agence immobilière

Bur. : 418 589-5211

Cell.: 418 295-5458



# 3092 RUE LAIZÉ

BAIE-COMEAU, CÔTE-NORD, G5C 2R7 | N° 26566168

## Bâtiment et intérieur de la propriété

### Armoires

Bois

### Fenêtres

PVC

### Type de fenêtre

Coulissante, Manivelle

### Mode de chauffage

Plinthes à convection

### Salle de bains/salle d'eau

Attenant à la chambre principale

### Énergie pour le chauffage

Électricité

### Sous-sol

Vide sanitaire

## Terrain et extérieur de la propriété

### Allée

Asphalte

### Proximité

Cegep, Garderie/CPE, Golf, Hôpital, Parc-espace vert, Piste cyclable, École primaire, École secondaire

### Système d'égoûts

Municipal

### Vue

Sur l'eau, Sur la ville

### Approvisionnement en eau

Municipalité

### Revêtements

Bardeaux d'asphalte

### Aménagement du terrain

Paysager

### Fondation

Pilotis

### Stationnement (total)

Extérieur (2)

### Topographie

Plat

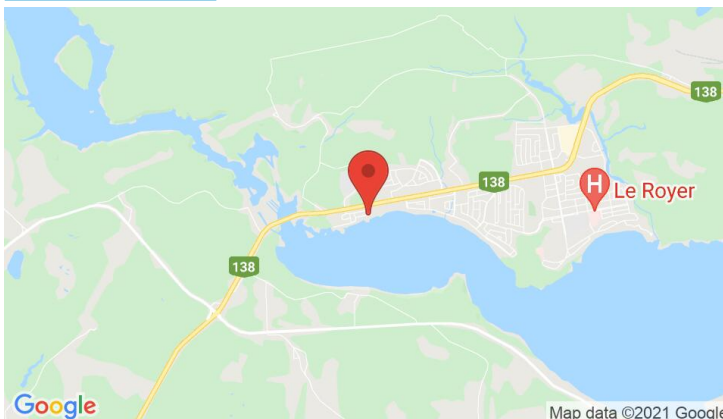
## Inclusion

Luminaires stores Remise:Meuble ainsi que l'étau

## Exclusion

Meuble et effets personnels

## Plan éloigné



### Lise Boily

Courtier immobilier résidentiel et commercial

Via Capitale Horizon

Agence immobilière

Bur. : 418 589-5211

Cell.: 418 295-5458



# 3092 RUE LAIZÉ

BAIE-COMEAU, CÔTE-NORD, G5C 2R7 | N° 26566168

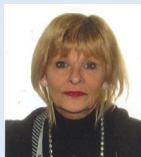
## Détails des pièces

Pièce	Niveau	Dimension	Couvre-sol
Salon	Rez-de-chaussée	16'6" x 12'0" pi	Plancher flottant
Cuisine	Rez-de-chaussée	12'6" x 12'0" pi	Plancher flottant
Chambre à coucher	Rez-de-chaussée	9'5" x 9'0" pi	Plancher flottant
Chambre à coucher	Rez-de-chaussée	10'4" x 8'2" pi	Autre
Salle de bains	Rez-de-chaussée	8'4" x 6'8" pi	Couvre-sol souple
Autre	Rez-de-chaussée	6' x 8' pi	Plancher flottant

## Frais et dépenses

Coût d'énergie

160 \$ / mois



### Lise Boily

Courtier immobilier résidentiel et commercial

Via Capitale Horizon

Agence immobilière

Bur. : 418 589-5211

Cell.: 418 295-5458