



# Fiche détaillée de la propriété

Maison de plain-pied | Chambre(s): 4 • Salle(s) de bain: 1 • Salle(s) d'eau: 1



**688 RUE PAPIN**

CONTRECOEUR, MONTÉRÉGIE, J0L 1C0 | N° 26378269

**229 000 \$**

## Description

Cette jolie maison sur un terrain de plus de 7000pieds carrés vous offre une multitude de possibilités pour petit budget! Elle est située dans une ville en plein essor où sera le nouveau terminal du port de Montréal. À proximité, nous retrouvons tous les services tel que épicerie, pharmacie, clinique médicale, gym et plusieurs autres. Plusieurs améliorations ont été effectuées au fil des années dont les fenêtres, drain français et membrane. Dans la cour nous retrouvons. Les visites se feront le 13-14 janvier de 9h30 à 19h et le 15-16 janvier de 9h30 à 16h00. Les promesses d'achats, s'il y a lieu, seront présentées le lundi 17 janvier à 20h00.

## Addenda

## Caractéristiques de la propriété

### Évaluation et taxes

Bâtiment: 58 400 \$

Terrain: 80 600 \$

**Total: 139 000 \$**

Taxes municipales: 1 528,00 \$

Taxes scolaires: 120,00 \$

**Total: 1 648,00 \$**

### Zonage

Résidentiel

### Année de construction

1940

### Dimensions

Superficie du bâtiment: 75,33 m<sup>2</sup>

Dimensions du bâtiment: 6,83 m x 11,03 m

Superficie du terrain: 666,1 m<sup>2</sup>

Dimensions du terrain: 13,63 m x 48,72 m



### Olivier Martin

Courtier immobilier résidentiel

Via Capitale Platine

Agence immobilière

Bur. : 450 467-1211

Cell.: 514 827-3144



## 688 RUE PAPIN

CONTRECOEUR, MONTÉRÉGIE, J0L 1C0 | N° 26378269

Cette propriété vous offre plusieurs possibilités pour un petit budget.

Au RDC se trouve un salon de bonne dimensions, la cuisine avec salle à manger, une grande chambre et la salle de bain/lavage.

À l'étage nous trouvons la possibilité d'y installer deux chambres à coucher ou une salle familiale.

Au sous-sol se trouve présentement un grand espace ouvert où vous pourrez y installer votre salle de jeux ou un salon. Il y a aussi une chambre en construction. Une entrée indépendante pour le sous-sol vous permet d'y créer un logement ou une intergénération (vous devez confirmer le projet auprès de la ville).

Dans la grande cour nous trouvons un grand balcon, un espace spa recouvert d'un gazebo, un jardin et deux remise pour y ranger vos articles de jardinages et sports.

Une visite saura vous convaincre.

\*Vendu sans garantie légale de qualité, aux risques et périls des acheteurs.



### Olivier Martin

Courtier immobilier résidentiel

Via Capitale Platine

Agence immobilière

Bur. : 450 467-1211

Cell.: 514 827-3144



# 688 RUE PAPIN

CONTRECOEUR, MONTÉRÉGIE, JOL 1C0 | N° 26378269

## Bâtiment et intérieur de la propriété

### Appareils en location

Chauffe-eau (1)

### Fenêtres

PVC

### Mode de chauffage

Plinthes électriques

### Sous-sol

6 pieds et plus, Entrée indépendante,  
Partiellement aménagé

### Énergie pour le chauffage

Électricité

### Toiture

Tôle

## Terrain et extérieur de la propriété

### Approvisionnement en eau

Municipalité

### Revêtements

Vinyle

### Fondation

Béton coulé, Bloc de béton

### Système d'égoûts

Municipal

### Proximité

Autoroute/Voie rapide, Garderie/CPE, Parc-  
espace vert, Piste cyclable, École primaire, Ski  
de fond, Transport en commun

## Inclusion

Laveuse/sécheuse maytag, 2x thermopompe 12000btu, Spa, Lave-vaisselle en sst, luminaire et fixtures, ventilateur, balayeuse centrale et les accessoires, parasol sur le balcon

## Exclusion

Toiles opaque des fenêtres

## Plan éloigné



### Olivier Martin

Courtier immobilier résidentiel

Via Capitale Platine

Agence immobilière

Bur. : 450 467-1211

Cell.: 514 827-3144



# 688 RUE PAPIN

CONTRECOEUR, MONTÉRÉGIE, JOL 1C0 | N° 26378269

## Photos de la propriété



Façade



Façade



Salon



Salon



Salle à manger



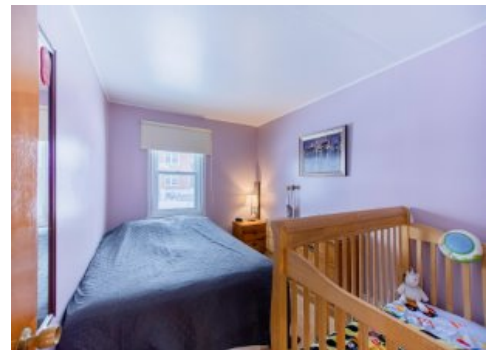
Salle à manger



Cuisine



Cuisine



Chambre à coucher principale



Chambre à coucher principale



Entrée extérieure



Salle de bains



### Olivier Martin

Courtier immobilier résidentiel

Via Capitale Platine

Agence immobilière

Bur. : 450 467-1211

Cell.: 514 827-3144





# 688 RUE PAPIN

CONTRECOEUR, MONTÉRÉGIE, JOL 1C0 | N° 26378269



Salle de jeux



Chambre à coucher



Chambre à coucher



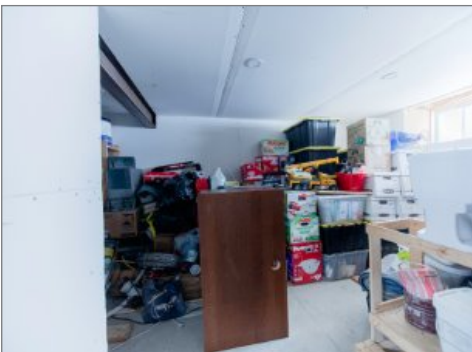
Chambre à coucher



Sous-sol



Sous-sol



Rangement



Cour



Cour



Cour



Remise



Face arrière



## Olivier Martin

Courtier immobilier résidentiel

Via Capitale Platine

Agence immobilière

Bur. : 450 467-1211

Cell.: 514 827-3144



## 688 RUE PAPIN

CONTRECOEUR, MONTÉRÉGIE, JOL 1C0 | N° 26378269



Spa



Façade



### Olivier Martin

Courtier immobilier résidentiel

Via Capitale Platine

Agence immobilière

Bur. : 450 467-1211

Cell.: 514 827-3144