



Fiche détaillée de la propriété

Maison à étages | Chambre(s): 3 • Salle(s) de bain: 1



2273 RUE DES GODETS

LÉVIS (LES CHUTES-DE-LA-CHAUDIÈRE-OUEST), CHAUDIÈRE-APPALACHES, G6J 0K7 | N° 25990914

377 900 \$ + TPS/TVQ

Description

NOUVEAU MODÈLE! À construire dans le Quartier Beurivage, le AVRIL vous offrira un plan différent, confortable, moderne. Vous y retrouverez 3 chambres à l'étage, des rangements walk-in, un bel escalier central, une superbe cuisine actuelle, etc. Possible d'agrandir ou de modifier les plans. Autres modèles et terrains aussi disponibles...

Caractéristiques de la propriété

Zonage

Résidentiel

Dimensions

Superficie habitable: 1344 pc

Superficie du bâtiment: 672 pc

Dimensions du bâtiment: 24 pi x 28 pi

Superficie du terrain: 7886 pc



Christine Brousseau

Courtier immobilier résidentiel et commercial

Via Capitale Sélect

Agence immobilière

Bur. : 418 627-3333

Cell.: 418 261-2680



2273 RUE DES GODETS

LÉVIS (LES CHUTES-DE-LA-CHAUDIÈRE-OUEST), CHAUDIÈRE-APPALACHES, G6J 0K7 | N° 25990914

Bâtiment et intérieur de la propriété

Armoires

Mélamine, Stratifié

Équipement disponible

Échangeur d'air

Sous-sol

prévision plomberie future sdb, Non aménagé

Mode de chauffage

Plinthes électriques

Fenêtres

PVC

Type de fenêtre

Manivelle

Énergie pour le chauffage

Électricité

Salle de bains/salle d'eau

Bain autoportant, Douche indépendante

Toiture

Bardeaux d'asphalte

Terrain et extérieur de la propriété

Allée

Pierre concassée

Revêtements

Canexel, Pierre

Topographie

Plat

Approvisionnement en eau

Municipalité

Stationnement (total)

Extérieur (2)

Fondation

Béton coulé

Système d'égoûts

Municipal

Inclusion

Tel que devis Distinction, informez-vous.

Exclusion

Aucune

Plan éloigné



Christine Brousseau

Courtier immobilier résidentiel et commercial

Via Capitale Sélect

Agence immobilière

Bur. : 418 627-3333

Cell.: 418 261-2680



2273 RUE DES GOSETS

LÉVIS (LES CHUTES-DE-LA-CHAUDIÈRE-OUEST), CHAUDIÈRE-APPALACHES, G6J 0K7 | N° 25990914

Détails des pièces

Pièce	Niveau	Dimension	Couvre-sol
Hall d'entrée/Vestibule	Rez-de-chaussée	7'8" x 4'3" pi	Céramique
Rangement	Rez-de-chaussée	7'3" x 4'0" pi	Bois
Salle d'eau	Rez-de-chaussée	3'2" x 6'10" pi	Céramique
Salon	Rez-de-chaussée	11'4" x 13'6" pi	Bois
Salle à manger	Rez-de-chaussée	10'0" x 12'2" pi	Bois
Cuisine Description: Garde-manger 6,3 x 2,6	Rez-de-chaussée	12'8" x 12'2" pi	Céramique
Chambre à coucher principale	2	11'6" x 11'6" pi	Bois
Chambre à coucher	2	10'0" x 9'0" pi	Bois
Chambre à coucher	2	10'0" x 9'0" pi	Bois
Salle de bains	2	7'3" x 14'0" pi	Céramique



Christine Brousseau

Courtier immobilier résidentiel et commercial

Via Capitale Sélect

Agence immobilière

Bur. : 418 627-3333

Cell.: 418 261-2680



2273 RUE DES GOGETS

LÉVIS (LES CHUTES-DE-LA-CHAUDIÈRE-OUEST), CHAUDIÈRE-APPALACHES, G6J 0K7 | N° 25990914

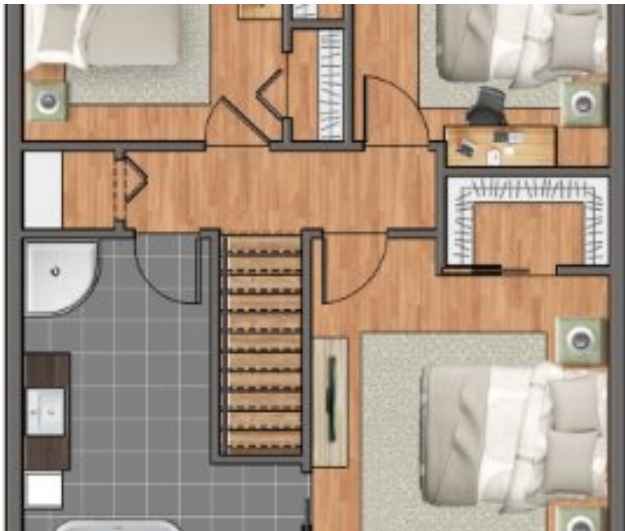
Photos de la propriété



Façade



Vente sur plan



Vente sur plan



Christine Brousseau

Courtier immobilier résidentiel et commercial

Via Capitale Sélect

Agence immobilière

Bur. : 418 627-3333

Cell.: 418 261-2680