



Fiche détaillée de la propriété

Appartement / Condo | Chambre(s): 1 • Salle(s) de bain: 1



355 RUE ST-PAUL, APP. 303

139 000 \$

QUÉBEC (LA CITÉ-LIMOILOU), QUÉBEC VILLE ET BANLIEUES, G1K 3X1 | N° 25813155

Description

Dernier étage avec chambre en mezzanine, fenestration avec lucarnes, électroménager inclus, rangement au sous-sol et magnifique cour intérieure. Situé en plein coeur des activités, à deux pas du palais de justice, Hôtel Dieu de Québec et du quartier St-Roch. Faites vite.

Addenda

** Immeuble classé, arrondissement historique** Seul le certificat de localisation de l'ensemble de l'immeuble (2006) sera remis par le vendeur. Tout autre certificat demandé sera aux frais de l'acheteur

Selon la déclaration de Copropriété seule les locations de six mois et plus sont autorisées Espace laveuse/sécheuse dans le corridor

Possibilité de stationnement à vignette, environ 90\$/année

ou stationnement possible en location à la Gare du Palais +/-500\$/année

Vente sans garantie légale de qualité, aux risques et périls de l'acheteur

Mesures des pièces à vérifier

Caractéristiques de la propriété

Évaluation et taxes

Bâtiment: 126 500 \$

Terrain: 24 500 \$

Total: 151 000 \$

Taxes municipales: 1 821,00 \$

Taxes scolaires: 134,00 \$

Total: 1 955,00 \$

Dimensions

Superficie habitable: 61,3 m²

†Vendu sans garantie légale de qualité, aux risques et périls des acheteurs.



Lynn Beudet

Courtier immobilier résidentiel et commercial

Via Capitale Élite

Agence immobilière

Bur. : 418 928-3638

Cell.: 418 928-3638



355 RUE ST-PAUL, APP. 303

QUÉBEC (LA CITÉ-LIMOILOU), QUÉBEC VILLE ET BANLIEUES, G1K 3X1 | N° 25813155

Bâtiment et intérieur de la propriété

Armoires

Mélamine

Équipement disponible

Interphone

Toiture

Tôle

Mode de chauffage

Plinthes électriques

Fenêtres

Bois

Énergie pour le chauffage

Électricité

Type de fenêtre

fenêtre à crémone

Terrain et extérieur de la propriété

Approvisionnement en eau

Municipalité

Revêtements

Pierre, Stuc

Services disponibles

Détecteur d'incendie

Système d'égoûts

Municipal

Proximité

Autoroute/Voie rapide, Hôpital, Parc-espace vert, Piste cyclable, École primaire, École secondaire, Transport en commun

Inclusion

ventilateur, cuisinière, réfrigérateur, laveuse

Exclusion

Aucune

Plan éloigné



Lynn Beudet

Courtier immobilier résidentiel et commercial

Via Capitale Élite

Agence immobilière

Bur. : 418 928-3638

Cell.: 418 928-3638



355 RUE ST-PAUL, APP. 303

QUÉBEC (LA CITÉ-LIMOILOU), QUÉBEC VILLE ET BANLIEUES, G1K 3X1 | N° 25813155

Détails des pièces

Pièce	Niveau	Dimension	Couvre-sol
Cuisine	3	9'0" x 10'0" pi	Tuiles
Salon	3	10'6" x 15'0" pi	Plancher flottant
Salle de bains	3	9'0" x 9'0" pi	Céramique
Mezzanine Description: Combles, plafond bas	4	9'0" x 9'0" pi	Tapis
Salle à manger	3	9'0" x 6'0" pi	Plancher flottant

Frais et dépenses

Frais de copropriété

242 \$ / mois



Lynn Beudet

Courtier immobilier résidentiel et commercial

Via Capitale Élite

Agence immobilière

Bur. : 418 928-3638

Cell.: 418 928-3638



355 RUE ST-PAUL, APP. 303

QUÉBEC (LA CITÉ-LIMOILOU), QUÉBEC VILLE ET BANLIEUES, G1K 3X1 | N° 25813155

Photos de la propriété



Façade



Vue d'ensemble



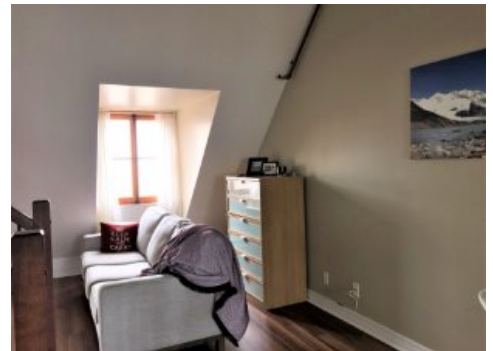
Cuisine



Salon



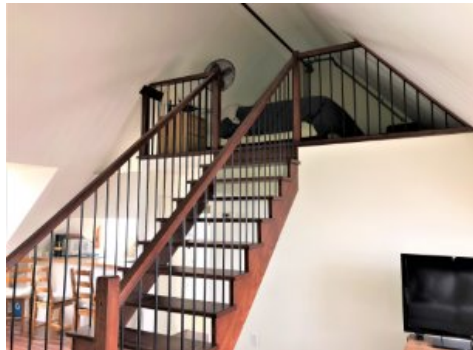
Salon



Salon



Salon



Escalier



Chambre à coucher



Cuisine



Cuisine



Salle de bains



Lynn Beudet

Courtier immobilier résidentiel et commercial

Via Capitale Élite

Agence immobilière

Bur. : 418 928-3638

Cell.: 418 928-3638



355 RUE ST-PAUL, APP. 303

QUÉBEC (LA CITÉ-LIMOILOU), QUÉBEC VILLE ET BANLIEUES, G1K 3X1 | N° 25813155



Cour



Cour



Cour



Lynn Beaudet

Courtier immobilier résidentiel et commercial

Via Capitale Élite

Agence immobilière

Bur. : 418 928-3638

Cell.: 418 928-3638