



Fiche détaillée de la propriété

Terrain



RUE MIES-VAN DER ROHE

275 000 \$ + TPS/TVQ

SAGUENAY (CHICOUTIMI), SAGUENAY/LAC-SAINT-JEAN, G7H 0N5 | N° 25401142

Description

Magnifique terrain offrant une vue imprenable sur le majestueux Fjord du Saguenay. Situé au bout du chemin Mies-Van Der Rohe perpendiculaire au Boul Renaud. Les services d'eau et égouts sont raccordés à la municipalité. Offrez-vous ce coin de paradis exceptionnel, vous y trouverez la tranquillité et la zénitude dont vous rêvez. Un appel suffit!

Caractéristiques de la propriété

Évaluation et taxes

Terrain: 156 200 \$

Taxes municipales: 2 894,00 \$

Taxes scolaires: 138,00 \$

Total: 3 032,00 \$

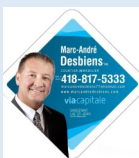
Zonage

Résidentiel

Dimensions

Superficie du terrain: 32065 pc

Largeur du terrain: 52 pi



Marc-Marc Desbiens Inc.

Société par actions d'un courtier immobilier
résidentiel et commercial

Via Capitale Saguenay/Lac St-Jean

Agence immobilière

Bur. : 418 543-5511

Cell.: 418 817-5333



RUE MIES-VAN DER ROHE

SAGUENAY (CHICOUTIMI), SAGUENAY/LAC-SAINT-JEAN, G7H 0N5 | N° 25401142

Terrain et extérieur de la propriété

Approvisionnement en eau

Municipalité

Topographie

En pente, Plat

Proximité

Boul Renaud, Golf, Hôpital, Parc-espace vert,
Piste cyclable, École primaire, École
secondaire, Transport en commun

Système d'égoûts

Municipal

Vue

Fjord de Saguenay, Sur l'eau, Sur la montagne,
Panoramique, Sur la ville

Inclusion

Aucune

Exclusion

Aucune

Plan éloigné



Marc-Marc Desbiens Inc.

Société par actions d'un courtier immobilier
résidentiel et commercial

Via Capitale Saguenay/Lac St-Jean

Agence immobilière

Bur. : 418 543-5511

Cell.: 418 817-5333



RUE MIES-VAN DER ROHE

SAGUENAY (CHICOUTIMI), SAGUENAY/LAC-SAINT-JEAN, G7H 0N5 | N° 25401142

Photos de la propriété



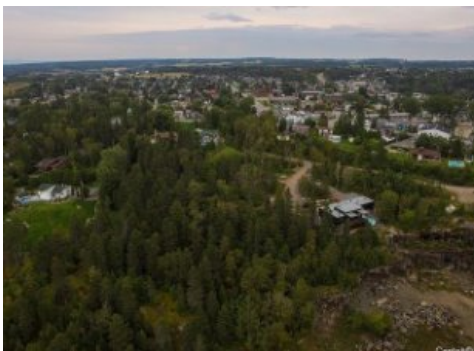
Vue



Vue



Vue



Vue



Vue



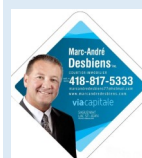
Vue



Terre/Terrain



Terre/Terrain



Marc-Marc Desbiens Inc.

Société par actions d'un courtier immobilier résidentiel et commercial

Via Capitale Saguenay/Lac St-Jean

Agence immobilière

Bur. : 418 543-5511

Cell.: 418 817-5333