



Fiche détaillée de la propriété

Appartement / Condo | Chambre(s): 1 • Salle(s) de bain: 1



975 AV. ROLAND-BEAUDIN, APP. 1203

1 200 \$/mois

QUÉBEC (SAINTE-FOY/SILLERY/CAP-ROUGE), QUÉBEC VILLE ET BANLIEUES, G1V 0J2 | N° 25142628

Description

478p² NET-12e étage-plafonds 8'10"-SUD/OUEST-GRAND STUDIO,1 rangement, vignette disponible pour stationnement. S'établir au QG Ste-Foy c'est choisir un milieu de vie intégré où tous les détails ont été réfléchis pour offrir un environnement innovant grâce à un éventail de services offerts sur place dans les 3 districts: Services,Gourmet & Santé.

Caractéristiques de la propriété

Zonage

Résidentiel

Année de construction

2021

Dimensions

Superficie habitable: 44,4 m²



Mathieu J. Caron

Courtier immobilier résidentiel et commercial

Via Capitale Élite

Agence immobilière

Bur. : 418 476-3000

Cell.: 418 802-0871



975 AV. ROLAND-BEAUDIN, APP. 1203

QUÉBEC (SAINTE-FOY/SILLERY/CAP-ROUGE), QUÉBEC VILLE ET BANLIEUES, G1V 0J2 | N° 25142628

Bâtiment et intérieur de la propriété

Armoires

polymère

Équipement disponible

Installation aspirateur central, gym + salon commun, Climatiseur mural, Échangeur d'air, Interphone, Services médicaux, Semi-meublé

Type de fenêtre

Guillotine, Porte-fenêtre

Mode de chauffage

Plinthes à convection, Plinthes électriques

Fenêtres

Aluminium, PVC

Toiture

Membrane élastomère

Énergie pour le chauffage

Électricité

Salle de bains/salle d'eau

Bain/douche

Terrain et extérieur de la propriété

Approvisionnement en eau

Municipalité

Piscine

Chauffée, Creusée

Stationnement (total)

Vignette (1)

Vue

les 2 ponts, Sur l'eau

Facilité d'accès

Ascenseur

Proximité

épicerie + terminus Ste-Foy, Autoroute/Voie rapide, Cegep, Garderie/CPE, Hôpital, Parc-espace vert, Piste cyclable, École primaire, Réseau Express Métropolitain (REM), École secondaire, Transport en commun, Université

Système d'égoûts

Municipal

Services disponibles

Détecteur d'incendie

Revêtements

Aluminium

Topographie

Plat

Inclusion

Laveuse-sécheuse, aspirateur central, eau chaude.

Exclusion

Électricité, chauffage, frais de télécommunication.

Plan éloigné



Mathieu J. Caron

Courtier immobilier résidentiel et commercial

Via Capitale Élite

Agence immobilière

Bur. : 418 476-3000

Cell.: 418 802-0871



975 AV. ROLAND-BEAUDIN, APP. 1203

QUÉBEC (SAINTE-FOY/SILLERY/CAP-ROUGE), QUÉBEC VILLE ET BANLIEUES, G1V 0J2 | N° 25142628

Détails des pièces

Pièce	Niveau	Dimension	Couvre-sol
Salon	Autre	9'4" x 10'1" pi	Autre
Cuisine Description: Ouvert sur salle à manger	Autre	12'6" x 10'1" pi	Autre
Chambre à coucher	Autre	10' x 10' pi	Autre
Salle de bains	Autre	5'2" x 7'1" pi	Céramique



Mathieu J. Caron

Courtier immobilier résidentiel et commercial

Via Capitale Élite

Agence immobilière

Bur. : 418 476-3000

Cell.: 418 802-0871



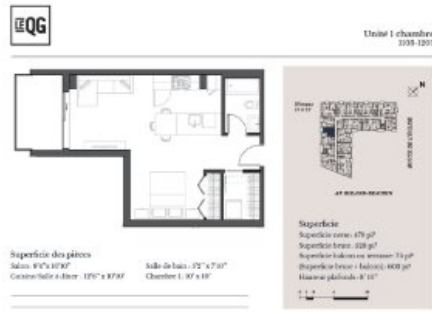
975 AV. ROLAND-BEAUDIN, APP. 1203

QUÉBEC (SAINTE-FOY/SILLERY/CAP-ROUGE), QUÉBEC VILLE ET BANLIEUES, G1V 0J2 | N° 25142628

Photos de la propriété



Façade



Plan (croquis)

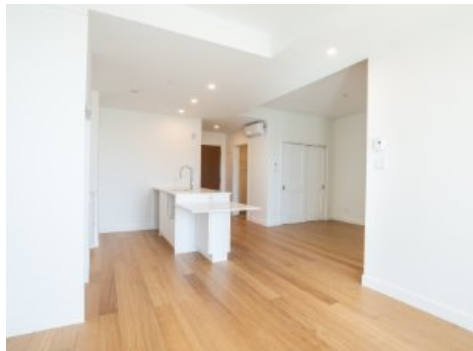


minute de marche du nouveau tramway de Québec

Plan (croquis)



Cuisine



Cuisine



Cuisine



Cuisine



Cuisine



Salle à manger



Salon



Salon



Chambre à coucher



Mathieu J. Caron

Courtier immobilier résidentiel et commercial

Via Capitale Élite

Agence immobilière

Bur. : 418 476-3000

Cell.: 418 802-0871

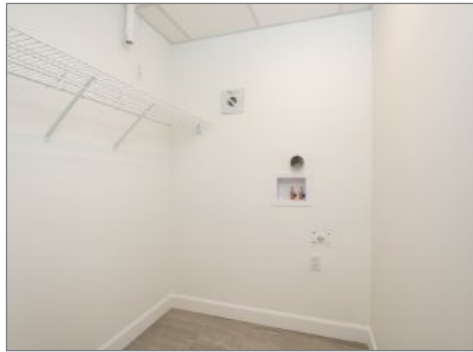


975 AV. ROLAND-BEAUDIN, APP. 1203

QUÉBEC (SAINTE-FOY/SILLERY/CAP-ROUGE), QUÉBEC VILLE ET BANLIEUES, G1V 0J2 | N° 25142628



Salle de bains



Autre



Vue



Terrasse



Extérieur



Intérieur



Intérieur



Intérieur



Mathieu J. Caron

Courtier immobilier résidentiel et commercial

Via Capitale Élite

Agence immobilière

Bur. : 418 476-3000

Cell.: 418 802-0871