



# Fiche détaillée de la propriété

Maison à étages | Chambre(s): 3 • Salle(s) de bain: 1



**109 RUE LAFLAMME**

SAINT-APOLLINAIRE, CHAUDIÈRE-APPALACHES, G0S 2E0 | N° 24550973

**331 700 \$ + TPS/TVQ**

## Description

NOUVEAU MODÈLE! À construire dans le DISTRICT, le AVRIL vous offrira un plan différent, confortable, moderne. Vous y retrouverez 3 chambres à l'étage, des rangements walk-in, un bel escalier central, une superbe cuisine actuelle, etc. Possible de modifier les plans. Autres modèles et terrains aussi disponibles... Informez-vous!

## Caractéristiques de la propriété

### Zonage

Résidentiel

### Dimensions

Superficie habitable: 1344 pc

Superficie du bâtiment: 672 pc

Dimensions du bâtiment: 24 pi x 28 pi

Superficie du terrain: 4077,37 pc



### Christine Brousseau

Courtier immobilier résidentiel et commercial

Via Capitale Sélect

Agence immobilière

Bur. : 418 627-3333

Cell.: 418 261-2680



# 109 RUE LAFLAMME

SAINT-APOLLINAIRE, CHAUDIÈRE-APPALACHES, G0S 2E0 | N° 24550973

## Bâtiment et intérieur de la propriété

### Armoires

Mélamine, Stratifié

### Équipement disponible

Échangeur d'air

### Sous-sol

prévision plomberie future sdb, Non aménagé

### Mode de chauffage

Plinthes électriques

### Fenêtres

Blanches (couleur en option), PVC

### Type de fenêtre

Manivelle

### Énergie pour le chauffage

Électricité

### Salle de bains/salle d'eau

Bain autoportant douche céramique, Douche indépendante

### Toiture

Bardeaux d'asphalte

## Terrain et extérieur de la propriété

### Allée

Pierre concassée

### Revêtements

Canexel, Pierre, Vinyle

### Topographie

Plat

### Approvisionnement en eau

Municipalité

### Stationnement (total)

Extérieur (2)

### Fondation

Béton coulé

### Système d'égoûts

Municipal

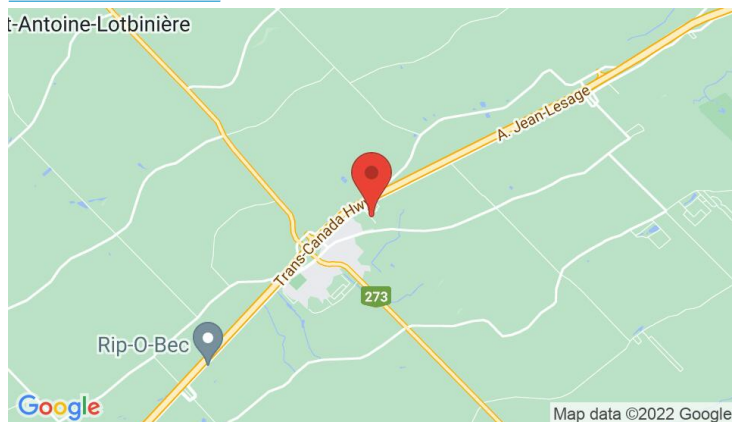
## Inclusion

Tel que devis Standard, informez-vous.

## Exclusion

Tel que devis Standard, informez-vous.

## Plan éloigné



### Christine Brousseau

Courtier immobilier résidentiel et commercial

Via Capitale Sélect

Agence immobilière

Bur. : 418 627-3333

Cell.: 418 261-2680



# 109 RUE LAFLAMME

SAINT-APOLLINAIRE, CHAUDIÈRE-APPALACHES, G0S 2E0 | N° 24550973

## Détails des pièces

| Pièce  | Niveau          | Dimension        | Couvre-sol        |
|--|-----------------|------------------|-------------------|
| Hall d'entrée/Vestibule                        | Rez-de-chaussée | 7'8" x 4'3" pi   | Céramique         |
| Rangement                                      | Rez-de-chaussée | 7'3" x 4'0" pi   | Plancher flottant |
| Salle d'eau                                    | Rez-de-chaussée | 3'2" x 6'10" pi  | Céramique         |
| Salon  | Rez-de-chaussée | 11'4" x 13'6" pi | Plancher flottant |
| Salle à manger                                 | Rez-de-chaussée | 10'0" x 12'2" pi | Plancher flottant |
| Cuisine<br>Description: Garde-manger 6,3 x 2,6 | Rez-de-chaussée | 12'8" x 12'2" pi | Céramique         |
| Chambre à coucher principale                   | 2               | 11'6" x 11'6" pi | Plancher flottant |
| Chambre à coucher                              | 2               | 10'0" x 9'0" pi  | Plancher flottant |
| Chambre à coucher                              | 2               | 10'0" x 9'0" pi  | Plancher flottant |
| Salle de bains                                 | 2               | 7'3" x 14'0" pi  | Céramique         |



### Christine Brousseau

Courtier immobilier résidentiel et commercial

Via Capitale Sélect

Agence immobilière

Bur. : 418 627-3333

Cell.: 418 261-2680



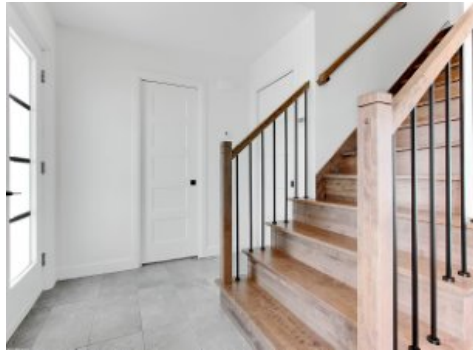
# 109 RUE LAFLAMME

SAINT-APOLLINAIRE, CHAUDIÈRE-APPALACHES, G0S 2E0 | N° 24550973

## Photos de la propriété



Façade



Hall d'entrée/Vestibule



Salon



Salon



Salle à manger



Salle à manger



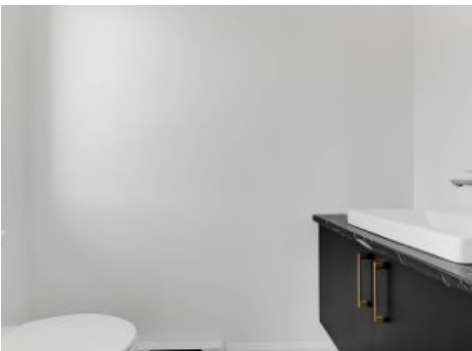
Cuisine



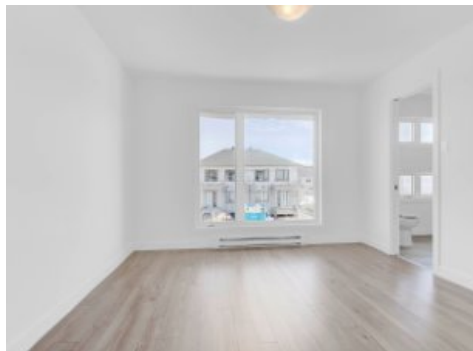
Cuisine



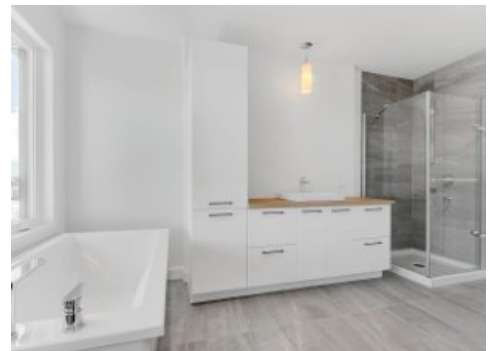
Cuisine



Salle d'eau



Chambre à coucher principale



Salle de bains



### Christine Brousseau

Courtier immobilier résidentiel et commercial

Via Capitale Sélect

Agence immobilière

Bur. : 418 627-3333

Cell.: 418 261-2680



# 109 RUE LAFLAMME

SAINT-APOLLINAIRE, CHAUDIÈRE-APPALACHES, G0S 2E0 | N° 24550973



Salle de bains



Salle de bains



Chambre à coucher



Chambre à coucher



Salle de bains



## Christine Brousseau

Courtier immobilier résidentiel et commercial

Via Capitale Sélect

Agence immobilière

Bur. : 418 627-3333

Cell.: 418 261-2680