



# Fiche détaillée de la propriété

Maison à paliers multiples | Chambre(s): 4 • Salle(s) de bain: 1



## 18 RUE THIBERT

SAINT-ÉDOUARD, MONTÉRÉGIE, J0L 1Y0 | N° 24382321

## 349 900 \$

### Description

Superbe propriété à paliers multiples, clé en main, très bien entretenue au fil des années, sur un terrain très intime de près de 15 000 pc. 4 chambres à coucher, une salle de bains et grand salon. Secteur très tranquille et recherché, idéal pour jeune famille, à proximité des écoles, parcs et services.

### Addenda

Les visites débuteront vendredi le 24 juin à midi. Les promesses d'achat devront être reçues au plus tard lundi le 27 juin à 10h00. Délai de réponse aux promesses d'achat lundi le 27 juin 18h00.

†Vendu sans garantie légale de qualité, aux risques et périls des acheteurs.

### Caractéristiques de la propriété

#### Évaluation et taxes

Bâtiment: 131 400 \$

Terrain: 57 400 \$

Total: 188 800 \$

Taxes municipales: 2 115,00 \$

Taxes scolaires: 170,00 \$

Total: 2 285,00 \$

#### Zonage

Résidentiel

#### Année de construction

1989

#### Dimensions

Superficie du bâtiment: 952 pc

Dimensions du bâtiment: 34 pi x 28 pi

Superficie du terrain: 1393,5 m<sup>2</sup>

Dimensions du terrain: 30,48 m x 45,72 m



#### Catherine Lesage

Courtier immobilier résidentiel

Via Capitale Concept

Agence immobilière

Bur. : 819 428-4050

Cell.: 514 346-4658



#### Olivier Pellerin

Courtier immobilier résidentiel

Via Capitale Concept

Agence immobilière

Bur. : 819 428-4050

Cell.: 819 918-1065



# 18 RUE THIBERT

SAINT-ÉDOUARD, MONTÉRÉGIE, JOL 1Y0 | N° 24382321

## Bâtiment et intérieur de la propriété

### Armoires

Bois

### Mode de chauffage

Plinthes électriques

### Énergie pour le chauffage

Électricité

### Équipement disponible

Installation aspirateur central, Thermopompe murale

### Fenêtres

Bois, PVC

### Type de fenêtre

Manivelle

### Toiture

Bardeaux d'asphalte

## Terrain et extérieur de la propriété

### Allée

Non pavée

### Approvisionnement en eau

Puits artésien

### Fondation

Béton coulé

### Proximité

Autoroute/Voie rapide, Garderie/CPE, École primaire

### Revêtements

Vinyle

### Stationnement (total)

Extérieur (6)

### Système d'égouts

Municipal

### Aménagement du terrain

Clôturé, Paysager

### Topographie

Plat

## Inclusion

Aucune

## Exclusion

Rideaux dans la cuisine, le salon et les chambres. Lumière suspendue dans la chambre principale au sous-sol, les tablettes blanches dans la chambre au 2e palier. Pôles de rideaux dans les deux chambres au sous-sol et dans la chambre au 2e palier.

## Plan éloigné



### Catherine Lesage

Courtier immobilier résidentiel  
Via Capitale Concept  
Agence immobilière  
Bur. : 819 428-4050  
Cell.: 514 346-4658



### Olivier Pellerin

Courtier immobilier résidentiel  
Via Capitale Concept  
Agence immobilière  
Bur. : 819 428-4050  
Cell.: 819 918-1065



# 18 RUE THIBERT

SAINT-ÉDOUARD, MONTÉRÉGIE, JOL 1Y0 | N° 24382321

## Détails des pièces

Pièce	Niveau	Dimension	Couvre-sol
Cuisine	Rez-de-chaussée	7'5" x 13' pi	Céramique
Salle à manger	Rez-de-chaussée	9'2" x 13' pi	Céramique
Salon	Rez-de-chaussée	12'5" x 14'11" pi	Tapis
Chambre à coucher	2	8'7" x 11'7" pi	Plancher flottant
Chambre à coucher	2	11'5" x 11'3" pi	Plancher flottant
Salle de bains	2	8'3" x 7'11" pi	Tuiles
Chambre à coucher	Sous-sol	13'1" x 11' pi	Céramique
Chambre à coucher principale	Sous-sol	10'2" x 10'10" pi	Plancher flottant
Rangement	Sous-sol	15' x 23' pi	Béton



### Catherine Lesage

Courtier immobilier résidentiel  
Via Capitale Concept  
Agence immobilière  
Bur. : 819 428-4050  
Cell.: 514 346-4658



### Olivier Pellerin

Courtier immobilier résidentiel  
Via Capitale Concept  
Agence immobilière  
Bur. : 819 428-4050  
Cell.: 819 918-1065





# 18 RUE THIBERT

SAINT-ÉDOUARD, MONTÉRÉGIE, JOL 1Y0 | N° 24382321

## Photos de la propriété



Façade



Façade



Face arrière



Terre/Terrain



Cuisine



Cuisine



Salle à manger



Salon



Salon



Chambre à coucher principale



Chambre à coucher principale



Chambre à coucher



### Catherine Lesage

Courtier immobilier résidentiel  
Via Capitale Concept  
Agence immobilière  
Bur. : 819 428-4050  
Cell.: 514 346-4658



### Olivier Pellerin

Courtier immobilier résidentiel  
Via Capitale Concept  
Agence immobilière  
Bur. : 819 428-4050  
Cell.: 819 918-1065





# 18 RUE THIBERT

SAINT-ÉDOUARD, MONTÉRÉGIE, JOL 1Y0 | N° 24382321



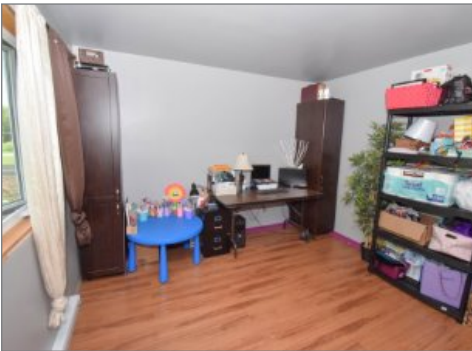
Chambre à coucher



Chambre à coucher



Chambre à coucher



Chambre à coucher



Salle de bains



Face arrière



Terre/Terrain



Remise



## Catherine Lesage

Courtier immobilier résidentiel  
Via Capitale Concept  
Agence immobilière  
Bur. : 819 428-4050  
Cell.: 514 346-4658



## Olivier Pellerin

Courtier immobilier résidentiel  
Via Capitale Concept  
Agence immobilière  
Bur. : 819 428-4050  
Cell.: 819 918-1065