



Fiche détaillée de la propriété

Maison de plain-pied | Chambre(s): 3 • Salle(s) de bain: 1



879 AV. CARTIER

SEPT-ÎLES, CÔTE-NORD, G4R 2V2 | N° 24240662

179 000 \$

Description

Maison de 3 chambres a couché bien situer, idéal pour jeune famille de bricoleur, sous-sol pouvant accueillir du rangement.

†Vendu sans garantie légale de qualité, aux risques et périls des acheteurs.

Caractéristiques de la propriété

Évaluation et taxes

Bâtiment: 84 800 \$

Terrain: 64 200 \$

Total: 149 000 \$

Taxes municipales: 1 895,00 \$

Taxes scolaires: 117,00 \$

Total: 2 012,00 \$

Zonage

Résidentiel

Année de construction

1954

Dimensions

Superficie habitable: 101 m²

Superficie du bâtiment: 101 m²

Dimensions du bâtiment: 12,32 m x 8,2 m

Superficie du terrain: 822,9 m²

Dimensions du terrain: 20,3 m x 40,54 m



Alain Chevarie

Courtier immobilier résidentiel et commercial
agréé

Via Capitale Horizon

Agence immobilière

Bur. : 418 968-5355

Cell.: 418 964-6643



879 AV. CARTIER

SEPT-ÎLES, CÔTE-NORD, G4R 2V2 | N° 24240662

Bâtiment et intérieur de la propriété

Armoires

Bois

Sous-sol

Bas (moins de 6 pieds)

Toiture

Bardeaux d'asphalte

Terrain et extérieur de la propriété

Approvisionnement en eau

Municipalité

Fondation

Bloc de béton

Revêtements

Vinyle

Système d'égoûts

Municipal

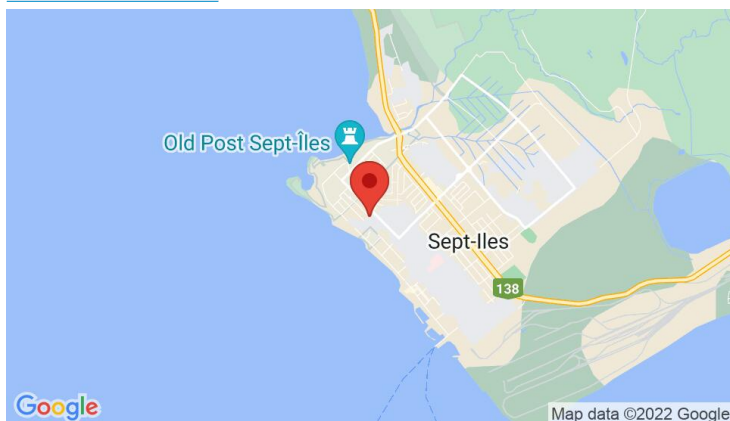
Inclusion

stores rideaux luminaires

Exclusion

Meubles et effets personnel

Plan éloigné



Alain Chevarie

Courtier immobilier résidentiel et commercial
agréé

Via Capitale Horizon

Agence immobilière
Bur. : 418 968-5355
Cell.: 418 964-6643



879 AV. CARTIER

SEPT-ÎLES, CÔTE-NORD, G4R 2V2 | N° 24240662

Détails des pièces

Pièce	Niveau	Dimension	Couvre-sol
Salon	Rez-de-chaussée	13'6" x 18' pi	Parqueterie
Cuisine	Rez-de-chaussée	12' x 18' pi	Couvre-sol souple
Salle de bains	Rez-de-chaussée	7'6" x 10' pi	Couvre-sol souple
Chambre à coucher principale	Rez-de-chaussée	11' x 12'6" pi	Couvre-sol souple
Chambre à coucher	Rez-de-chaussée	11' x 10'3" pi	Couvre-sol souple
Chambre à coucher	Rez-de-chaussée	10' x 13' pi	Couvre-sol souple



Alain Chevarie

Courtier immobilier résidentiel et commercial
agrégé

Via Capitale Horizon

Agence immobilière
Bur. : 418 968-5355
Cell.: 418 964-6643



879 AV. CARTIER

SEPT-ÎLES, CÔTE-NORD, G4R 2V2 | N° 24240662

Photos de la propriété



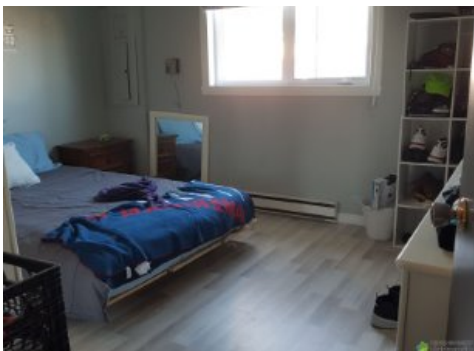
Façade



Face arrière



Face arrière



Chambre à coucher



Chambre à coucher



Cuisine



Cuisine



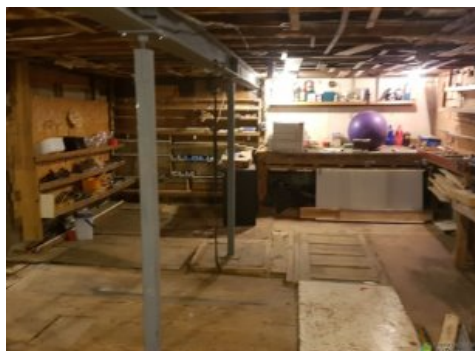
Salle de bains



Salon



Sous-sol



Atelier



Cour



Alain Chevarie

Courtier immobilier résidentiel et commercial
agréé

Via Capitale Horizon

Agence immobilière
Bur. : 418 968-5355
Cell.: 418 964-6643