



Fiche détaillée de la propriété

Bâtisse commerciale/Bureau | Superficie du terrain: 734,4 m² • Dimensions du bâtiment: 30 pi x 70 pi



215 1RE AVENUE

PORTNEUF, QUÉBEC VILLE ET BANLIEUES, G0A 2Y0 | N° 24211980

219 000 \$ + TPS/TVQ

Description

Bien entretenu ! Superbe bâtiment commercial de 30' x 70'. Banque Nationale, 4 côtés brique, sous-sol de 8'. Stationnement asphalté, possibilité de garder le guichet en location pour +/- 600\$/mois. Prise de possession rapide. Évaluation municipale de 305 000\$.

†Vendu sans garantie légale de qualité, aux risques et périls des acheteurs.

Caractéristiques de la propriété

Évaluation et taxes

Bâtiment: 262 700 \$

Terrain: 42 600 \$

Total: 305 300 \$

Taxes municipales: 5 540,00 \$

Taxes scolaires: 296,00 \$

Total: 5 836,00 \$

Zonage

Commercial

Année de construction

1972

Dimensions

Dimensions du bâtiment: 30 pi x 70 pi

Superficie du terrain: 734,4 m²



Donald Denis

Courtier immobilier résidentiel et commercial

Via Capitale Élite

Agence immobilière

Bur. : 418 653-1236



215 1RE AVENUE

PORTNEUF, QUÉBEC VILLE ET BANLIEUES, G0A 2Y0 | N° 24211980

Bâtiment et intérieur de la propriété

Fenêtres

Aluminium

Sous-sol

6 pieds et plus, Entrée indépendante,
Partiellement aménagé

Toiture

Membrane élastomère

Terrain et extérieur de la propriété

Allée

Asphalte

Approvisionnement en eau

Municipalité

Fondation

Béton coulé

Revêtements

Brique

Stationnement (total)

Extérieur (12)

Système d'égouts

Municipal

Inclusion

Aucune

Exclusion

Aucune

Plan éloigné



Détails des espaces à revenus

Type

Superficie totale

Commercial

1 pc



Donald Denis

Courtier immobilier résidentiel et commercial

Via Capitale Élite

Agence immobilière

Bur. : 418 653-1236



215 1RE AVENUE

PORTNEUF, QUÉBEC VILLE ET BANLIEUES, G0A 2Y0 | N° 24211980

Photos de la propriété



Façade



Façade



Intérieur



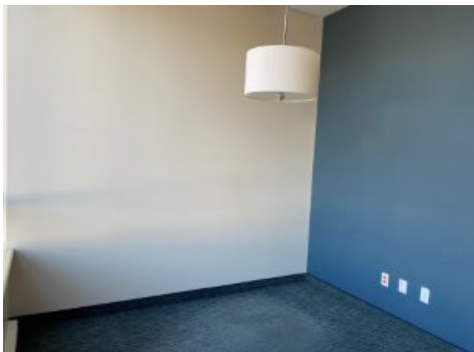
Intérieur



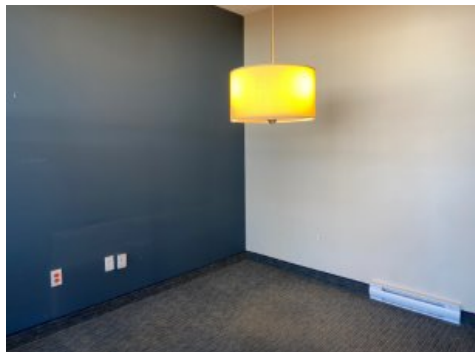
Intérieur



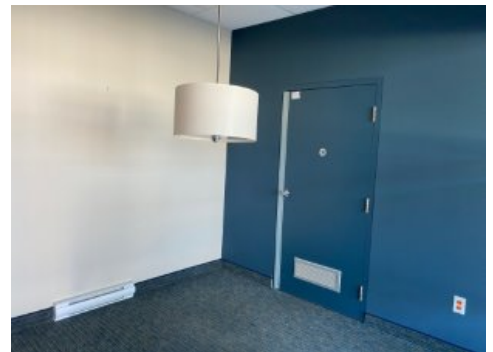
Intérieur



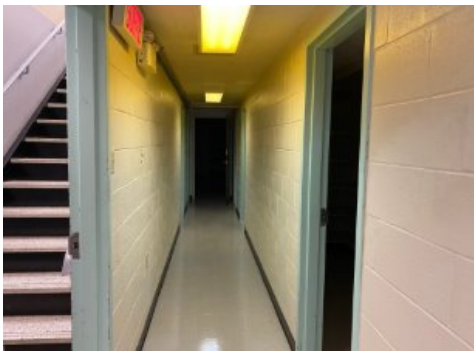
Bureau



Bureau



Bureau



Escalier



Rangement



Intérieur



Donald Denis

Courtier immobilier résidentiel et commercial

Via Capitale Élite

Agence immobilière

Bur. : 418 653-1236



215 1RE AVENUE

PORTNEUF, QUÉBEC VILLE ET BANLIEUES, G0A 2Y0 | N° 24211980



Intérieur



Cuisine



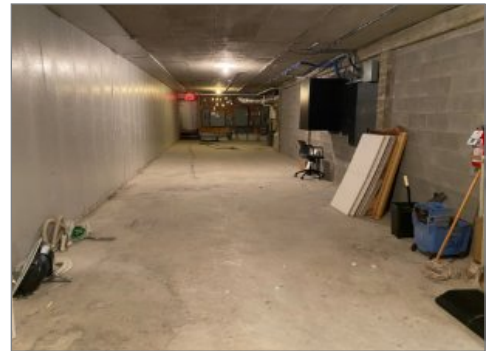
Salle de bains



Rangement



Salle de bains



Intérieur



Façade



Façade



Façade



Donald Denis

Courtier immobilier résidentiel et commercial

Via Capitale Élite

Agence immobilière

Bur. : 418 653-1236