



# Fiche détaillée de la propriété

Maison de plain-pied | Chambre(s): 4 • Salle(s) de bain: 2



## 123 RUE GABRIELLE-ROY

GATINEAU (GATINEAU), OUTAOUAIS, J8R 2Y1 | N° 24153887

## 284 900 \$

### Description

À 2 pas d'une école primaire. Jolie bungalow de près de 1000 pi<sup>2</sup>. 2+2 chambres à coucher, 2 salles de bain complètes. Sous-sol complètement aménagé. Concept ouvert avec beaucoup de luminosité. Cour arrière clôturée avec piscine hors-terre et remise. Quartier idéal pour jeune famille.

### Caractéristiques de la propriété

#### Évaluation et taxes

Bâtiment: 119 600 \$

Terrain: 121 400 \$

Total: 241 000 \$

Taxes municipales: 2 914,00 \$

Taxes scolaires: 216,00 \$

Total: 3 130,00 \$

#### Zonage

Résidentiel

#### Année de construction

1997

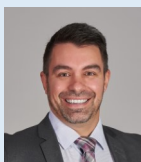
#### Dimensions

Superficie habitable: 973 pc

Dimensions du bâtiment: 7,83 m x 11,6 m

Superficie du terrain: 439,5 m<sup>2</sup>

Dimensions du terrain: 8 m x 54,94 m



**Jonathan Doucet**  
Courtier Immobilier Agréé Inc.

Société par actions d'un courtier immobilier résidentiel et commercial agréé

Via Capitale Diamant

Agence immobilière

Bur. : 819 923-9993

Cell.: 819 923-9993



**Mathieu Doucet,**  
Courtier Immobilier Inc.

Société par actions d'un courtier immobilier résidentiel et commercial

Via Capitale Diamant

Agence immobilière

Bur. : 819 921-1743

Cell.: 819 921-1743



# 123 RUE GABRIELLE-ROY

GATINEAU (GATINEAU), OUTAOUAIS, J8R 2Y1 | N° 24153887

## Bâtiment et intérieur de la propriété

### Armoires

Mélamine

### Équipement disponible

Installation aspirateur central, Climatiseur central

### Sous-sol

Totalement aménagé

### Mode de chauffage

Air soufflé

### Fenêtres

PVC

### Type de fenêtre

Coulissante, Manivelle

### Énergie pour le chauffage

Gaz naturel

### Salle de bains/salle d'eau

Douche indépendante

### Toiture

Bardeaux d'asphalte

## Terrain et extérieur de la propriété

### Allée

Asphalte

### Piscine

Hors-terre

### Stationnement (total)

Extérieur (2)

### Topographie

Plat

### Approvisionnement en eau

Municipalité

### Proximité

Autoroute/Voie rapide, Cegep, Hôpital, Parc-  
espace vert, Piste cyclable, École primaire,  
École secondaire, Transport en commun

### Système d'égoûts

Municipal

### Fondation

Béton coulé

### Revêtements

Brique, Vinyle

### Aménagement du terrain

Clôturé, Paysager

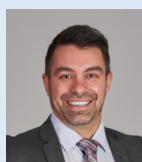
## Inclusion

Lave-vaisselle, stores, rideaux et pôles, air climatisé central, aspirateur centrale et acc., piscine et acc., remise.

## Exclusion

Rideaux chambre principale, fournaise et chauffe-eau loués.

## Plan éloigné



### Jonathan Doucet Courtier Immobilier Agréé Inc.

Société par actions d'un courtier immobilier  
résidentiel et commercial agréé

#### Via Capitale Diamant

Agence immobilière  
Bur. : 819 923-9993  
Cell.: 819 923-9993



### Mathieu Doucet, Courtier Immobilier Inc.

Société par actions d'un courtier immobilier  
résidentiel et commercial

#### Via Capitale Diamant

Agence immobilière  
Bur. : 819 921-1743  
Cell.: 819 921-1743

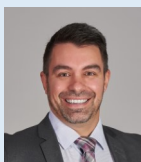


# 123 RUE GABRIELLE-ROY

GATINEAU (GATINEAU), OUTAOUAIS, J8R 2Y1 | N° 24153887

## Détails des pièces

Pièce	Niveau	Dimension	Couvre-sol
Hall d'entrée/Vestibule	Rez-de-chaussée	5' x 6' pi	Céramique
Salon	Rez-de-chaussée	12' x 15' pi	Bois
Cuisine	Rez-de-chaussée	10' x 11' pi	Couvre-sol souple
Salle à manger	Rez-de-chaussée	10' x 14' pi	Couvre-sol souple
Chambre à coucher principale	Rez-de-chaussée	11'6" x 13'1" pi	Plancher flottant
Chambre à coucher	Rez-de-chaussée	11'5" x 9' pi	Plancher flottant
Salle de bains Description: Douche en coin	Rez-de-chaussée	10' x 11' pi	Couvre-sol souple
Chambre à coucher	Sous-sol	11' x 12' pi	Plancher flottant
Chambre à coucher	Sous-sol	10' x 13' pi	Plancher flottant
Salle familiale	Sous-sol	11' x 22' pi	Plancher flottant
Salle de bains	Sous-sol	8' x 10' pi	Couvre-sol souple
Atelier	Sous-sol	7' x 14' pi	Couvre-sol souple



**Jonathan Doucet**  
**Courtier Immobilier Agréé Inc.**

Société par actions d'un courtier immobilier résidentiel et commercial agréé

**Via Capitale Diamant**

Agence immobilière  
Bur. : 819 923-9993  
Cell.: 819 923-9993



**Mathieu Doucet,**  
**Courtier Immobilier Inc.**

Société par actions d'un courtier immobilier résidentiel et commercial

**Via Capitale Diamant**

Agence immobilière  
Bur. : 819 921-1743  
Cell.: 819 921-1743





# 123 RUE GABRIELLE-ROY

GATINEAU (GATINEAU), OUTAOUAIS, J8R 2Y1 | N° 24153887

## Photos de la propriété



Façade



Salon



Salon



Salon



Salon



Cuisine



Cuisine



Cuisine



Cuisine



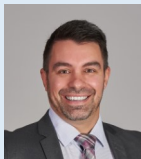
Salle à manger



Salle à manger



Salle à manger



### Jonathan Doucet Courtier Immobilier Agréé Inc.

Société par actions d'un courtier immobilier résidentiel et commercial agréé

Via Capitale Diamant

Agence immobilière  
Bur. : 819 923-9993  
Cell.: 819 923-9993



### Mathieu Doucet, Courtier Immobilier Inc.

Société par actions d'un courtier immobilier résidentiel et commercial

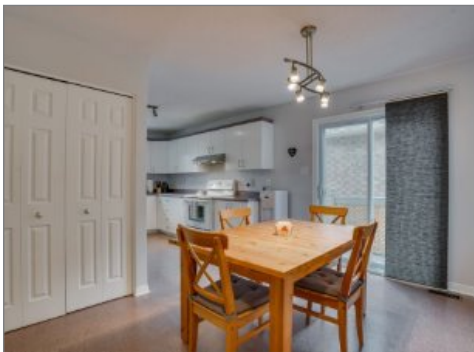
Via Capitale Diamant

Agence immobilière  
Bur. : 819 921-1743  
Cell.: 819 921-1743



# 123 RUE GABRIELLE-ROY

GATINEAU (GATINEAU), OUTAOUAIS, J8R 2Y1 | N° 24153887



Salle à manger



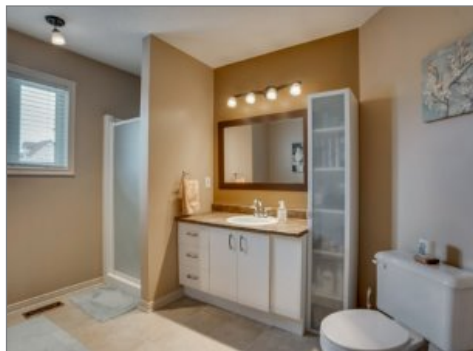
Chambre à coucher principale



Chambre à coucher principale



Chambre à coucher



Salle de bains



Salle de bains



Salle familiale



Salle familiale



Salle familiale



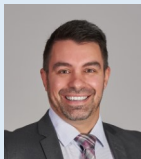
Chambre à coucher



Chambre à coucher



Salle de bains



**Jonathan Doucet**  
**Courtier Immobilier Agréé Inc.**

Société par actions d'un courtier immobilier résidentiel et commercial agréé

Via Capitale Diamant

Agence immobilière  
Bur. : 819 923-9993  
Cell.: 819 923-9993



**Mathieu Doucet,**  
**Courtier Immobilier Inc.**

Société par actions d'un courtier immobilier résidentiel et commercial

Via Capitale Diamant

Agence immobilière  
Bur. : 819 921-1743  
Cell.: 819 921-1743





# 123 RUE GABRIELLE-ROY

GATINEAU (GATINEAU), OUTAOUAIS, J8R 2Y1 | N° 24153887



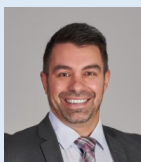
Balcon



Piscine



Face arrière



**Jonathan Doucet**  
**Courtier Immobilier Agréé Inc.**

Société par actions d'un courtier immobilier résidentiel et commercial agréé

**Via Capitale Diamant**

Agence immobilière  
Bur. : 819 923-9993  
Cell.: 819 923-9993



**Mathieu Doucet,**  
**Courtier Immobilier Inc.**

Société par actions d'un courtier immobilier résidentiel et commercial

**Via Capitale Diamant**

Agence immobilière  
Bur. : 819 921-1743  
Cell.: 819 921-1743