



# Fiche détaillée de la propriété

Maison à étages | Chambre(s): 3 • Salle(s) de bain: 1 • Salle(s) d'eau: 1



## 278 RUE A.-PRIMEAU

GATINEAU (GATINEAU), OUTAOUAIS, J8R 2H4 | N° 24148264

## 275 000 \$

### Description

Avis au bricoleur! Jumelé de plus de 1200 pi<sup>2</sup>, 3 chambres à coucher avec un bureau au sous-sol. La cour est bordée par des haies et il n'y a aucun voisin à l'arrière. Rue peu passante et à distance de marche de 3 parcs. Parfait pour une famille ou comme première maison.

†Vendu sans garantie légale de qualité, aux risques et périls des acheteurs.

### Caractéristiques de la propriété

#### Évaluation et taxes

Bâtiment: 126 400 \$

Terrain: 87 800 \$

Total: 214 200 \$

Taxes municipales: 2 604,00 \$

Taxes scolaires: 188,00 \$

Total: 2 792,00 \$

#### Zonage

Résidentiel

#### Année de construction

1989

#### Dimensions

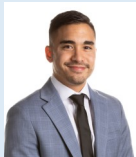
Superficie habitable: 1267 pc

Superficie du bâtiment: 663,5 pc

Dimensions du bâtiment: 22 pi x 29,3 pi

Superficie du terrain: 5805 pc

Dimensions du terrain: 32,8 pi x 123,8 pi



**Ali Saad,**  
Courtier Immobilier Inc.

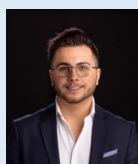
Courtier immobilier résidentiel

Via Capitale Diamant

Agence immobilière

Bur. : 819 684-6363

Cell.: 819 639-6697



**Anthony Vallée**  
Courtier Immobilier Inc.

Courtier immobilier résidentiel

Via Capitale Diamant

Agence immobilière

Bur. : 819 684-6363

Cell.: 819 351-5099



# 278 RUE A.-PRIMEAU

GATINEAU (GATINEAU), OUTAOUAIS, J8R 2H4 | N° 24148264

## Bâtiment et intérieur de la propriété

### Armoires

Mélamine

### Fenêtres

Bois, PVC

### Type de fenêtre

Coulissante, Manivelle

### Mode de chauffage

Plinthes électriques

### Foyers/poêles

Foyer au bois

### Toiture

Bardeaux d'asphalte

### Énergie pour le chauffage

Électricité

### Sous-sol

6 pieds et plus, Totalement aménagé

## Terrain et extérieur de la propriété

### Allée

Asphalte

### Fondation

Béton coulé

### Stationnement (total)

Extérieur (3)

### Topographie

Plat

### Approvisionnement en eau

Municipalité

### Proximité

Cecep, Garderie/CPE, Hôpital, Parc-espace vert, Piste cyclable, École primaire, École secondaire, Ski de fond, Transport en commun

### Système d'égoûts

Municipal

### Services disponibles

Détecteur d'incendie

### Revêtements

Brique, Vinyle

### Aménagement du terrain

Clôturé, Terrain/cour bordé de haies, Paysager

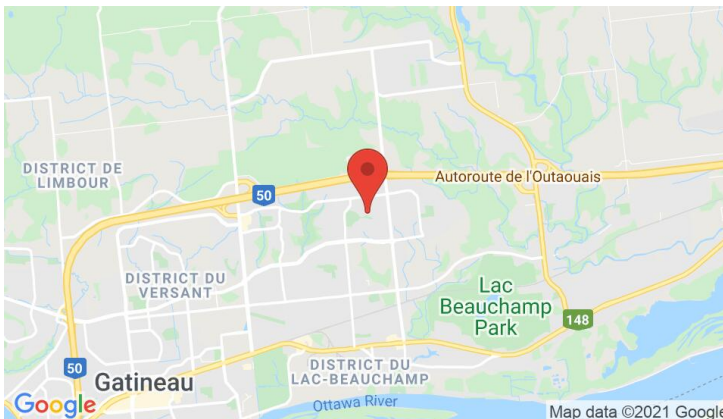
## Inclusion

Piscine et accessoires.

## Exclusion

Aucune

## Plan éloigné

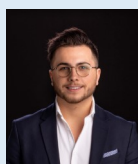


### Ali Saad, Courtier Immobilier Inc.

Courtier immobilier résidentiel

Via Capitale Diamant

Agence immobilière  
Bur. : 819 684-6363  
Cell.: 819 639-6697



### Anthony Vallée Courtier Immobilier Inc.

Courtier immobilier résidentiel

Via Capitale Diamant

Agence immobilière  
Bur. : 819 684-6363  
Cell.: 819 351-5099



# 278 RUE A.-PRIMEAU

GATINEAU (GATINEAU), OUTAOUAIS, J8R 2H4 | N° 24148264

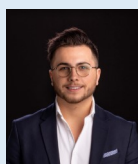
## Détails des pièces

Pièce	Niveau	Dimension	Couvre-sol
Cuisine	Rez-de-chaussée	12'0" x 11'0" pi	Céramique
Salle à manger	Rez-de-chaussée	10'0" x 8'0" pi	Céramique
Salon	Rez-de-chaussée	15'0" x 13'0" pi	Plancher flottant
Salle d'eau	Rez-de-chaussée	7'0" x 6'0" pi	Céramique
Chambre à coucher	2	10'0" x 9'0" pi	Plancher flottant
Chambre à coucher	2	9'6" x 8'6" pi	Plancher flottant
Chambre à coucher principale	2	16'0" x 11'4" pi	Plancher flottant
Salle de bains	2	8'4" x 8'0" pi	Céramique
Salle familiale	Sous-sol	20'0" x 16'0" pi	Tapis
Bureau	Sous-sol	11'0" x 10'0" pi	Couvre-sol souple
Rangement	Sous-sol	13'0" x 5'0" pi	Couvre-sol souple



**Ali Saad,**  
**Courtier Immobilier Inc.**  
Courtier immobilier résidentiel

Via Capitale Diamant  
Agence immobilière  
Bur. : 819 684-6363  
Cell.: 819 639-6697



**Anthony Vallée**  
**Courtier Immobilier Inc.**  
Courtier immobilier résidentiel

Via Capitale Diamant  
Agence immobilière  
Bur. : 819 684-6363  
Cell.: 819 351-5099