



# Fiche détaillée de la propriété

Maison à étages | Chambre(s): 2 • Salle(s) de bain: 2 • Salle(s) d'eau: 1



## 798 RUE DU SOUVENIR

SAINT-EUSTACHE, LAURENTIDES, J7R 0L6 | N° 23772396

## 429 000 \$

### Description

Modèle le Chêne de 2 CAC à l'étage...Ce superbe jumelé s'intègre harmonieusement à la nature environnante grâce à sa fenestration. Une conception innovatrice de la cuisine vous charmera. La salle de lavage au RDC, non loin de l'aire de vie vous permettra de jumeler plusieurs tâches ménagères...Aucun voisin arrière!

### Addenda

### Caractéristiques de la propriété

#### Évaluation et taxes

Bâtiment: 197 000 \$

Terrain: 67 500 \$

**Total: 264 500 \$**

Taxes municipales: 2 576,00 \$

Taxes scolaires: 247,00 \$

**Total: 2 823,00 \$**

#### Zonage

Résidentiel

#### Année de construction

2017

#### Dimensions

Dimensions du bâtiment: 6,1 m x 10,37 m

Superficie du terrain: 243,1 m<sup>2</sup>

Dimensions du terrain: 7,52 m x 32,04 m



### Christopher Jebara

Courtier immobilier résidentiel

Via Capitale Rive-Nord

Agence immobilière

Bur. : 450 435-2200

Cell.: 514 296-0602



## 798 RUE DU SOUVENIR

SAINT-EUSTACHE, LAURENTIDES, J7R 0L6 | N° 23772396

Magnifique jumelé construit en 2017, habité depuis uniquement deux ans et ayant servi de maison modèle. Toujours sous garantie de l'APCHQ. Elle se trouve dans un nouveau développement sans voisin avant et sans voisin arrière, à proximité de plusieurs commodités.

Au sous-sol, il y a une deuxième salle de bain, une grande salle familiale et trois belles pièces de rangement. Il est aussi possible d'aménager une ou deux chambres additionnelles.

La cour arrière orientée à l'ouest vous offre de très beaux couchers de soleil et beaucoup de luminosité à l'intérieur de la maison. On y trouve aussi une piscine avec un balcon de bois, un sauna, un jardin, un grand cabanon avec une porte de garage et aussi une vaste surface pavée idéale pour y mettre votre set de patio, BBQ, foyer, etc. pour profiter pleinement de votre cour !



### Christopher Jebara

Courtier immobilier résidentiel

Via Capitale Rive-Nord

Agence immobilière

Bur. : 450 435-2200

Cell.: 514 296-0602



# 798 RUE DU SOUVENIR

SAINT-EUSTACHE, LAURENTIDES, J7R 0L6 | N° 23772396

## Bâtiment et intérieur de la propriété

### Armoires

Mélamine

### Équipement disponible

Installation aspirateur central, Climatiseur mural, Échangeur d'air, Sauna

### Sous-sol

6 pieds et plus, Totalement aménagé

### Mode de chauffage

Plinthes électriques

### Fenêtres

PVC

### Type de fenêtre

Manivelle

### Énergie pour le chauffage

Électricité

### Salle de bains/salle d'eau

Douche indépendante

### Toiture

Bardeaux d'asphalte

## Terrain et extérieur de la propriété

### Allée

Asphalte

### Piscine

Hors-terre

### Stationnement (total)

Extérieur (4)

### Vue

champ agricole

### Approvisionnement en eau

Municipalité

### Proximité

Autoroute/Voie rapide, Cegep, Garderie/CPE, Golf, Hôpital, Parc-espace vert, Piste cyclable, École primaire, Réseau Express Métropolitain (REM), École secondaire, Ski de fond, Transport en commun

### Système d'égouts

Municipal

### Fondation

Béton coulé

### Revêtements

Aluminium, Brique

### Aménagement du terrain

Clôturé, Paysager

## Inclusion

luminaires, rideaux, stores, tringles, poles, frigidaires, four, sauna piscine hors terre et accessoires, meuble fixe au salon et salle a manger

## Exclusion

Meubles et effets personnel, lave vaisselles

## Plan éloigné



### Christopher Jebara

Courtier immobilier résidentiel

Via Capitale Rive-Nord

Agence immobilière

Bur. : 450 435-2200

Cell.: 514 296-0602



# 798 RUE DU SOUVENIR

SAINT-EUSTACHE, LAURENTIDES, J7R 0L6 | N° 23772396

## Détails des pièces

Pièce	Niveau	Dimension	Couvre-sol
Cuisine	Rez-de-chaussée	10'0" x 13'0" pi	Plancher flottant
Hall d'entrée/Vestibule	Rez-de-chaussée	6'0" x 6'3" pi	Céramique
Autre	Rez-de-chaussée	3'5" x 2'0" pi	Plancher flottant
Salle à manger	Rez-de-chaussée	5'5" x 9'3" pi	Plancher flottant
Salon	Rez-de-chaussée	12'8" x 11'6" pi	Plancher flottant
Salle d'eau	Rez-de-chaussée	5'5" x 9'3" pi	Céramique
Chambre à coucher principale	2	10'10" x 14'6" pi	Plancher flottant
Chambre à coucher principale	2	11'0" x 12'8" pi	Plancher flottant
Salle de bains	2	11'0" x 9'10" pi	Céramique
Penderie (Walk-in)	2	9'8" x 4'0" pi	Plancher flottant
Rangement	Sous-sol	3'2" x 11'0" pi	Couvre-sol souple
Rangement	Sous-sol	7'6" x 6'6" pi	Couvre-sol souple
Rangement	Sous-sol	8'6" x 5'6" pi	Couvre-sol souple
Salle de bains	Sous-sol	5'7" x 8'0" pi	Béton
Salle familiale	Sous-sol	18'0" x 17'0" pi	Couvre-sol souple



### Christopher Jebara

Courtier immobilier résidentiel

Via Capitale Rive-Nord

Agence immobilière

Bur. : 450 435-2200

Cell.: 514 296-0602



# 798 RUE DU SOUVENIR

SAINT-EUSTACHE, LAURENTIDES, J7R 0L6 | N° 23772396

## Photos de la propriété



Façade



Cuisine



Salle à manger



Salle à manger



Hall d'entrée/Vestibule



Vue d'ensemble



Cuisine



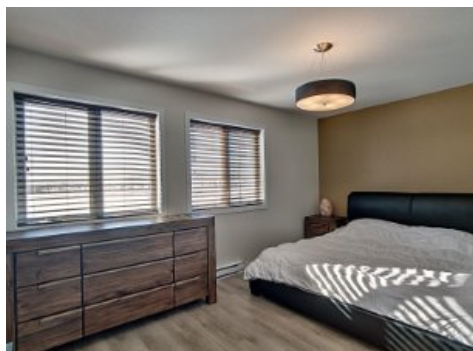
Salle d'eau



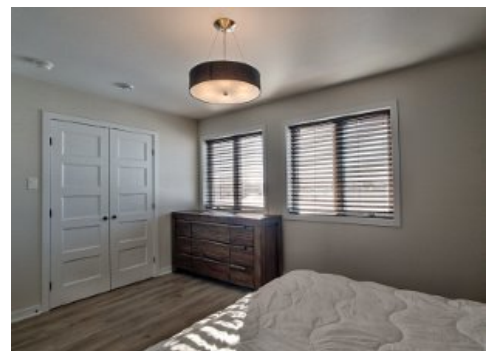
Cour



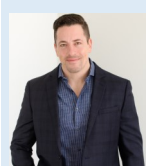
Cour



Chambre à coucher principale



Chambre à coucher principale



### Christopher Jebara

Courtier immobilier résidentiel

Via Capitale Rive-Nord

Agence immobilière

Bur. : 450 435-2200

Cell.: 514 296-0602



# 798 RUE DU SOUVENIR

SAINT-EUSTACHE, LAURENTIDES, J7R 0L6 | N° 23772396



Salle de bains



Salle de bains



Chambre à coucher



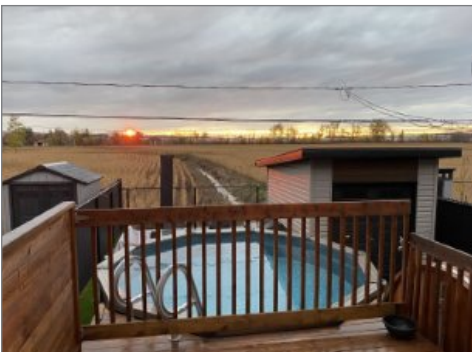
Salle familiale



Salle familiale



Cour



Cour



Autre



Cour



Cour



Autre



## Christopher Jebara

Courtier immobilier résidentiel

Via Capitale Rive-Nord

Agence immobilière

Bur. : 450 435-2200

Cell.: 514 296-0602