



# Fiche détaillée de la propriété

Maison de plain-pied | Chambre(s): 4 • Salle(s) de bain: 2



**159 AV. LAVOIE E.**

MONT-JOLI, BAS-SAINT-LAURENT, G5H 3T1 | N° 23767198

**320 000 \$**

## Description

\*Ravissante clé en main 2004\* Cette propriété a tout pour plaire : garage double, cuisine avec comptoir de granite, chambre des maîtres avec walk-in, salles de bains avec baignoire thermomasseur et douche multi-jet. Sous-sol complètement aménagé. Patio double, grand terrain paysager, clôturé et remise. Coin de rue. Une visite s'impose!

## Caractéristiques de la propriété

### Évaluation et taxes

Bâtiment: 241 000 \$

Terrain: 31 400 \$

**Total: 272 400 \$**

Taxes municipales: 4 172,00 \$

Taxes scolaires: 261,00 \$

**Total: 4 433,00 \$**

### Zonage

Résidentiel

### Année de construction

2004

### Dimensions

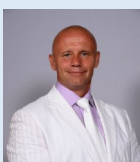
Superficie habitable: 122,53 m<sup>2</sup>

Superficie du bâtiment: 122,53 m<sup>2</sup>

Dimensions du bâtiment: 14,15 m x 8,66 m

Superficie du terrain: 929,9 m<sup>2</sup>

Dimensions du terrain: 30,48 m x 30,48 m



### Stéphane Banville

Courtier immobilier résidentiel et commercial

Via Capitale Horizon

Agence immobilière

Bur. : 418 724-4116

Cell.: 418 750-6071



### Martin Demers

Courtier immobilier résidentiel et commercial

Via Capitale Horizon

Agence immobilière

Bur. : 418 724-4116

Cell.: 418 896-1010



# 159 AV. LAVOIE E.

MONT-JOLI, BAS-SAINT-LAURENT, G5H 3T1 | N° 23767198

## Bâtiment et intérieur de la propriété

### Appareils en location

Système d'alarme

### Énergie pour le chauffage

Électricité

### Salle de bains/salle d'eau

Douche indépendante, Baignoire thermomasseur

### Toiture

Bardeaux d'asphalte

### Armoires

Thermoplastique

### Équipement disponible

Installation aspirateur central, Adoucisseur d'eau, Échangeur d'air, Porte de garage électrique, Système d'alarme

### Sous-sol

6 pieds et plus, Entrée indépendante, Totalement aménagé

### Mode de chauffage

Plinthes électriques

### Fenêtres

PVC

### Type de fenêtre

Manivelle

## Terrain et extérieur de la propriété

### Allée

Asphalte, Double largeur ou plus

### Fondation

Béton coulé

### Revêtements

Fibre pressée

### Topographie

Plat

### Aménagement du terrain

Patio, Clôturé, Paysager

### Garage

Attaché, Chauffé, Double largeur ou plus

### Stationnement (total)

Extérieur (2), Au garage (2)

### Approvisionnement en eau

Municipalité

### Proximité

Services, Autoroute/Voie rapide, Garderie/CPE, Hôpital, Parc-espace vert, Piste cyclable, École primaire, École secondaire

### Système d'égoûts

Municipal

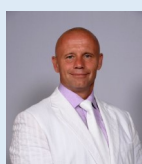
## Inclusion

Lustres, stores, rideaux, tringles à rideaux, cuisinière Jenn-Air, lave-vaisselle, adoucisseur d'eau, broyeur à déchets, aspirateur central et accessoires, échangeur d'air, système d'alarme, 2 ouvrables électriques de garage.

## Exclusion

Aucune

## Plan éloigné



### Stéphane Banville

Courtier immobilier résidentiel et commercial

Via Capitale Horizon

Agence immobilière

Bur. : 418 724-4116

Cell.: 418 750-6071



### Martin Demers

Courtier immobilier résidentiel et commercial

Via Capitale Horizon

Agence immobilière

Bur. : 418 724-4116

Cell.: 418 896-1010



# 159 AV. LAVOIE E.

MONT-JOLI, BAS-SAINT-LAURENT, G5H 3T1 | N° 23767198

## Détails des pièces

Pièce	Niveau	Dimension	Couvre-sol
Hall d'entrée/Vestibule	Rez-de-chaussée	6'4" x 5'5" pi	Céramique
Cuisine	Rez-de-chaussée	11'2" x 12'4" pi	Bois
Salle à manger Description: Porte-jardin	Rez-de-chaussée	11' x 13'9" pi	Bois
Salon	Rez-de-chaussée	13'9" x 18' pi	Bois
Chambre à coucher principale Description: Walk-in, s. de bains attenante	Rez-de-chaussée	14'4" x 12' pi	Bois
Chambre à coucher Description: Walk-in	Rez-de-chaussée	14'4" x 10'8" pi	Bois
Salle de bains Description: Bain thérapeutique	Rez-de-chaussée	7'5" x 12' pi	Céramique
Salle familiale	Sous-sol	19'3" x 13'10" pi	Plancher flottant
Bureau	Sous-sol	8' x 11'10" pi	Plancher flottant
Rangement Description: Accès au garage	Sous-sol	13'8" x 11'10" pi	Plancher flottant
Chambre à coucher Description: Grand garde-robe	Sous-sol	13'11" x 15'9" pi	Plancher flottant
Chambre à coucher Description: Grand garde-robe	Sous-sol	12'10" x 11'10" pi	Plancher flottant
Salle de bains Description: Douche multi-jet	Sous-sol	6' x 11'10" pi	Céramique

## Frais et dépenses

Coût d'énergie 180 \$ / mois



### Stéphane Banville

Courtier immobilier résidentiel et commercial  
Via Capitale Horizon  
Agence immobilière  
Bur. : 418 724-4116  
Cell.: 418 750-6071



### Martin Demers

Courtier immobilier résidentiel et commercial  
Via Capitale Horizon  
Agence immobilière  
Bur. : 418 724-4116  
Cell.: 418 896-1010





**159 AV. LAVOIE E.**

MONT-JOLI, BAS-SAINT-LAURENT, G5H 3T1 | N° 23767198

**Photos de la propriété**



Façade



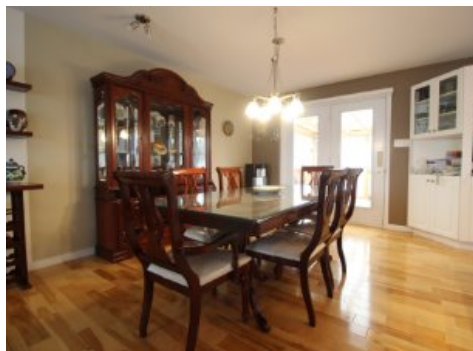
Hall d'entrée/Vestibule



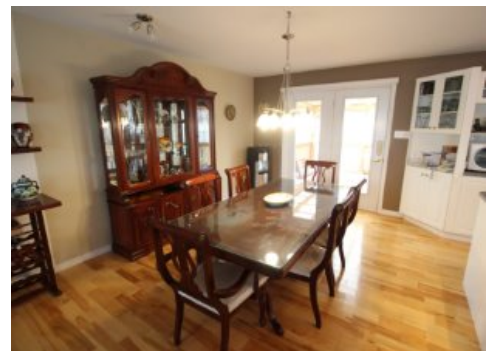
Salon



Cuisine



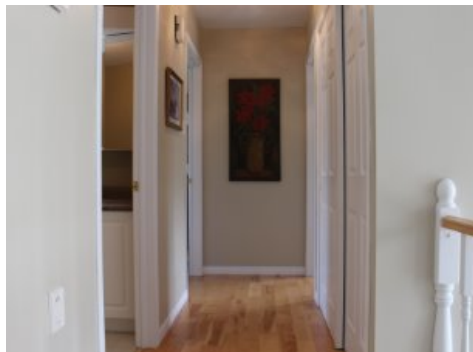
Salle à manger



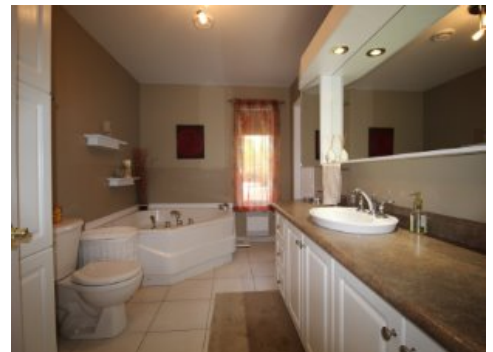
Salle à manger



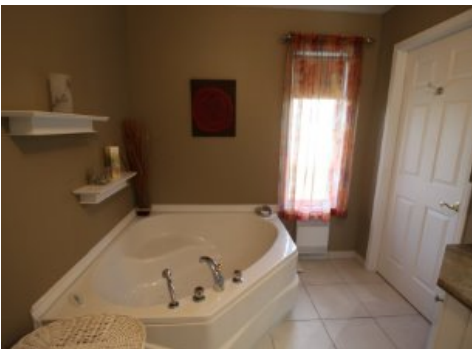
Vue d'ensemble



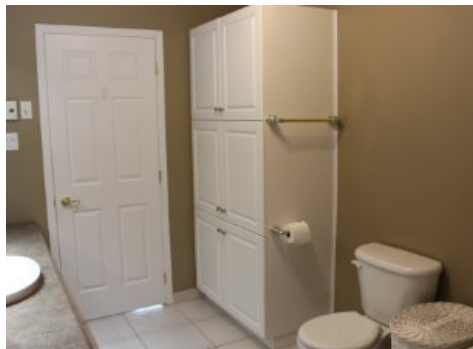
Corridor



Salle de bains attenante à la CCP



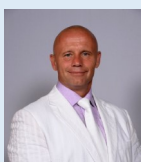
Salle de bains attenante à la CCP



Salle de bains attenante à la CCP



Autre



**Stéphane Banville**

Courtier immobilier résidentiel et commercial

Via Capitale Horizon

Agence immobilière

Bur. : 418 724-4116

Cell.: 418 750-6071



**Martin Demers**

Courtier immobilier résidentiel et commercial

Via Capitale Horizon

Agence immobilière

Bur. : 418 724-4116

Cell.: 418 896-1010



# 159 AV. LAVOIE E.

MONT-JOLI, BAS-SAINT-LAURENT, G5H 3T1 | N° 23767198



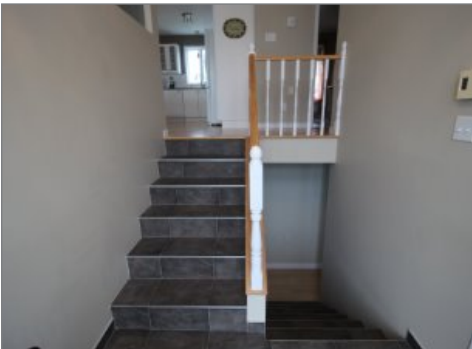
Chambre à coucher principale



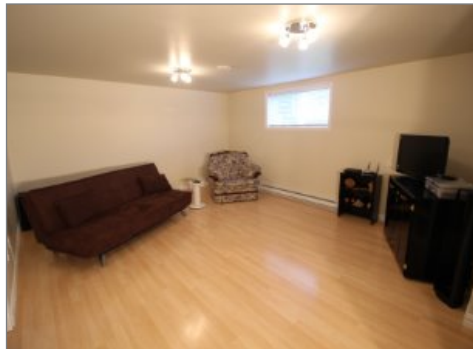
Chambre à coucher principale



Chambre à coucher



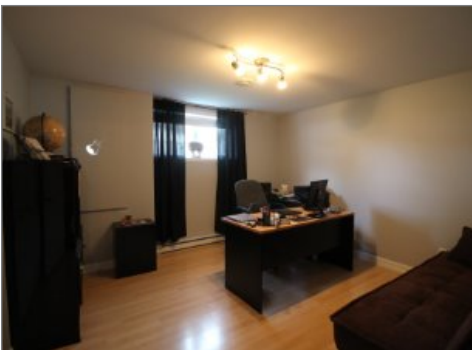
Hall d'entrée/Vestibule



Salle familiale



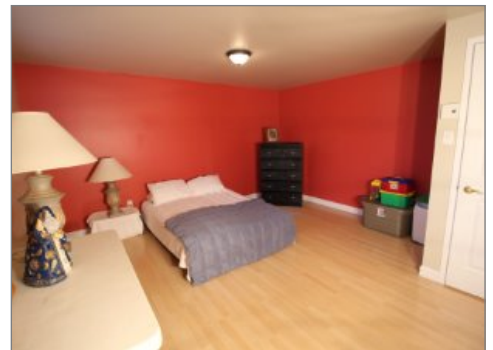
Salle familiale



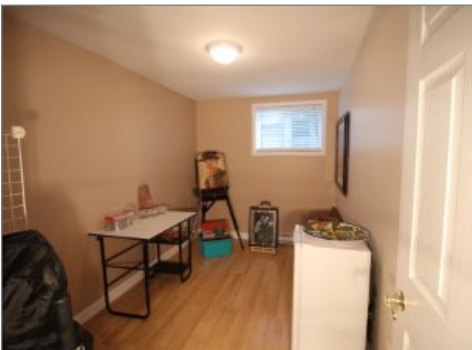
Chambre à coucher



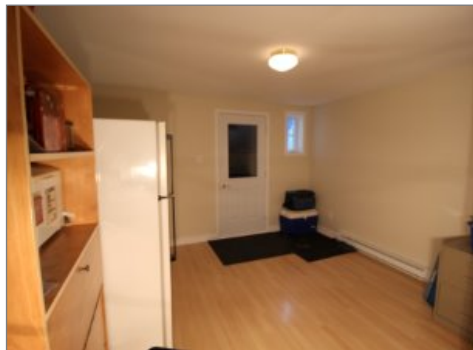
Chambre à coucher



Chambre à coucher



Bureau



Rangement



Salle de bains



## Stéphane Banville

Courtier immobilier résidentiel et commercial

Via Capitale Horizon

Agence immobilière

Bur. : 418 724-4116

Cell.: 418 750-6071



## Martin Demers

Courtier immobilier résidentiel et commercial

Via Capitale Horizon

Agence immobilière

Bur. : 418 724-4116

Cell.: 418 896-1010





# 159 AV. LAVOIE E.

MONT-JOLI, BAS-SAINT-LAURENT, G5H 3T1 | N° 23767198



Terrasse



Terrasse



Terrasse



Face arrière



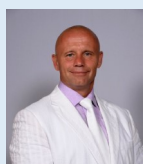
Face arrière



Garage



Remise



## Stéphane Banville

Courtier immobilier résidentiel et commercial  
Via Capitale Horizon  
Agence immobilière  
Bur. : 418 724-4116  
Cell.: 418 750-6071



## Martin Demers

Courtier immobilier résidentiel et commercial  
Via Capitale Horizon  
Agence immobilière  
Bur. : 418 724-4116  
Cell.: 418 896-1010