



# Fiche détaillée de la propriété

Appartement / Condo | Chambre(s): 2 • Salle(s) de bain: 1



## 780 RUE DE NATASHQUAN

QUÉBEC (BEAUPORT), QUÉBEC VILLE ET BANLIEUES, G1J 0B8 | N° 23536423

## 209 500 \$

### Description

Superbe condo indivise de 4.5 avec tourelle, situé au 3e étage d'une belle rue rond point, sans voisin sur un côté de l'immeuble et une piste cyclable comme voisin arrière. Prise de possession rapide possible. Belle terrasse arrière, rangement intérieur et extérieur, à pied de tous les services, battisse bien entretenue.

### Caractéristiques de la propriété

Taxes municipales: 1,00 \$

Taxes scolaires: 1,00 \$

**Total: 2,00 \$**

#### Zonage

Résidentiel

#### Année de construction

2006

#### Dimensions

Superficie habitable: 992 pc

Superficie du bâtiment: 184,57 m<sup>2</sup>

Dimensions du bâtiment: 15,87 m x 11,63 m

Superficie du terrain: 962,6 m<sup>2</sup>



### Christian Demers

Courtier immobilier résidentiel et commercial

Via Capitale Sélect

Agence immobilière

Bur. : 418 627-3333

Cell.: 418 956-8868



# 780 RUE DE NATASHQUAN

QUÉBEC (BEAUPORT), QUÉBEC VILLE ET BANLIEUES, G1J 0B8 | N° 23536423

## Bâtiment et intérieur de la propriété

### Armoires

Mélamine

### Fenêtres

PVC

### Toiture

Bardeaux d'asphalte

### Mode de chauffage

Plinthes électriques

### Sous-sol

Totalement aménagé

### Énergie pour le chauffage

Électricité

### Type de fenêtre

Manivelle

## Terrain et extérieur de la propriété

### Allée

Asphalte

### Revêtements

Brique

### Approvisionnement en eau

Municipalité

### Stationnement (total)

Extérieur (1)

### Proximité

Garderie/CPE, Parc-espace vert, Piste cyclable, École primaire, École secondaire, Transport en commun

### Système d'égoûts

Municipal

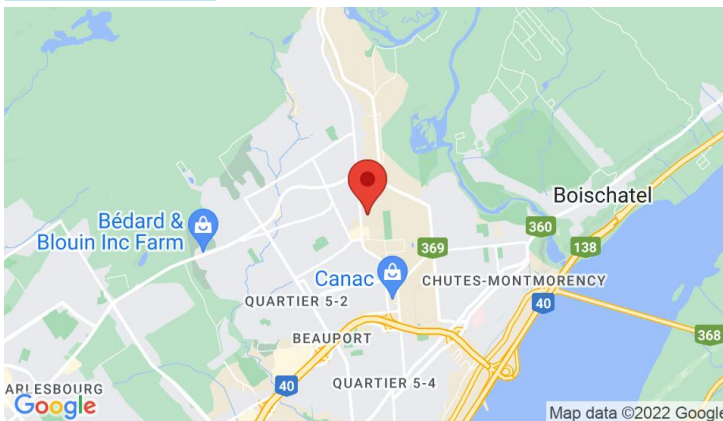
## Inclusion

Luminaires.

## Exclusion

Aucune

## Plan éloigné



### Christian Demers

Courtier immobilier résidentiel et commercial

Via Capitale Sélect

Agence immobilière

Bur. : 418 627-3333

Cell.: 418 956-8868



# 780 RUE DE NATASHQUAN

QUÉBEC (BEAUPORT), QUÉBEC VILLE ET BANLIEUES, G1J 0B8 | N° 23536423

## Détails des pièces

Pièce	Niveau	Dimension	Couvre-sol
Salon	3	13'2" x 10'10" pi	Plancher flottant
Cuisine	3	7'10" x 10'7" pi	Céramique
Salle à manger	3	9'8" x 10'10" pi	Céramique
Chambre à coucher principale	3	10'6" x 15' pi	Plancher flottant
Chambre à coucher	3	10'1" x 10'4" pi	Plancher flottant
Salle de bains	3	10'4" x 7'7" pi	Céramique
Rangement	3	6'6" x 3'6" pi	Plancher flottant
Hall d'entrée/Vestibule	3	10'9" x 7'3" pi	Céramique

## Frais et dépenses

Frais de copropriété

348 \$ / mois



### Christian Demers

Courtier immobilier résidentiel et commercial

Via Capitale Sélect

Agence immobilière

Bur. : 418 627-3333

Cell.: 418 956-8868



# 780 RUE DE NATASHQUAN

QUÉBEC (BEAUPORT), QUÉBEC VILLE ET BANLIEUES, G1J 0B8 | N° 23536423

## Photos de la propriété



Façade



Façade



Façade



Face arrière



Face arrière



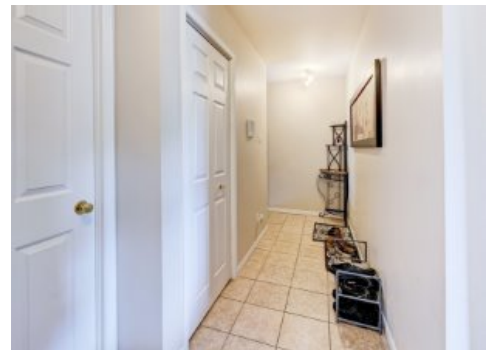
Terrasse



Stationnement



Vue d'ensemble



Hall d'entrée/Vestibule



Salon



Salon



Cuisine



### Christian Demers

Courtier immobilier résidentiel et commercial

Via Capitale Sélect

Agence immobilière

Bur. : 418 627-3333

Cell.: 418 956-8868



# 780 RUE DE NATASHQUAN

QUÉBEC (BEAUPORT), QUÉBEC VILLE ET BANLIEUES, G1J 0B8 | N° 23536423



Cuisine



Salle à manger



Salle à manger



Salle à manger



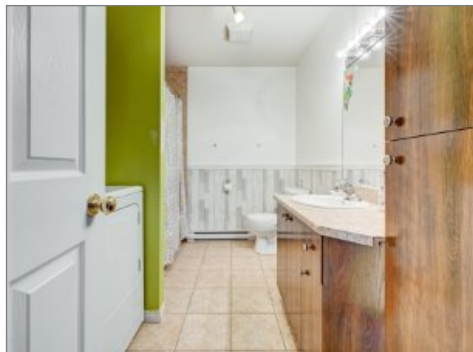
Chambre à coucher principale



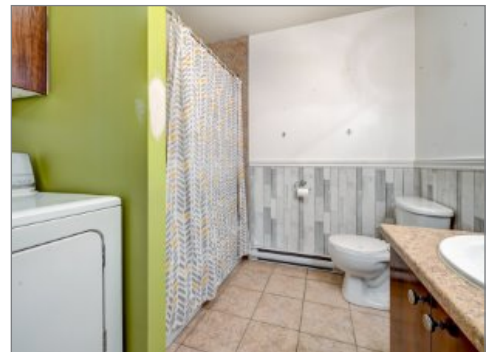
Chambre à coucher principale



Chambre à coucher



Salle de bains



Salle de bains



Façade



Façade



Face arrière



## Christian Demers

Courtier immobilier résidentiel et commercial

Via Capitale Sélect

Agence immobilière

Bur. : 418 627-3333

Cell.: 418 956-8868