



Fiche détaillée de la propriété

Appartement / Condo | Chambre(s): 2 • Salle(s) de bain: 1



960 RUE ST-VALLIER E., APP. 7

QUÉBEC (LA CITÉ-LIMOILOU), QUÉBEC VILLE ET BANLIEUES, G1K 3R5 | N° 23403261

309 000 \$

Description

Lumineux condo contemporain de plus de 1000 p² au coeur du Vieux-Québec. Offrant une fenestration abondante, 2 chambres à coucher, un espace de rangement au sous-sol. Il est muni d'un balcon avec vue magnifique sur la Ville de Québec et sur les Laurentides. Secteur tranquille et sécuritaire. Disponible rapidement selon vos besoins.

Caractéristiques de la propriété

Évaluation et taxes

Bâtiment: 230 000 \$

Terrain: 42 000 \$

Total: 272 000 \$

Taxes municipales: 2 914,00 \$

Taxes scolaires: 265,00 \$

Total: 3 179,00 \$

Zonage

Résidentiel

Année de construction

2011

Dimensions

Superficie habitable: 1009 pc

Superficie du terrain: 43,26 m²



Louis-Louis Goineau,
Courtier Immobilier Inc.

Courtier immobilier résidentiel

Via Capitale Sélect

Agence immobilière

Bur. : 418 627-3333

Cell.: 418 802-3958



960 RUE ST-VALLIER E., APP. 7

QUÉBEC (LA CITÉ-LIMOILOU), QUÉBEC VILLE ET BANLIEUES, G1K 3R5 | N° 23403261

Bâtiment et intérieur de la propriété

Armoires

Mélamine

Fenêtres

PVC

Type de fenêtre

Manivelle, Porte-fenêtre

Mode de chauffage

Plinthes électriques

Salle de bains/salle d'eau

Douche indépendante

Énergie pour le chauffage

Électricité

Sous-sol

6 pieds et plus, Totalement aménagé

Terrain et extérieur de la propriété

Approvisionnement en eau

Municipalité

Système d'égoûts

Municipal

Proximité

Autoroute/Voie rapide, Cegep, Garderie/CPE, Golf, Hôpital, Parc-espace vert, Piste cyclable, École primaire, École secondaire, Transport en commun, Université

Vue

Sur la ville

Revêtements

Bois, Brique

Inclusion

Laveuse, sècheuse, luminaires.

Exclusion

Aucune

Plan éloigné



Louis-Louis Goineau, Courtier Immobilier Inc.

Courtier immobilier résidentiel

Via Capitale Sélect

Agence immobilière
Bur. : 418 627-3333
Cell.: 418 802-3958



960 RUE ST-VALLIER E., APP. 7

QUÉBEC (LA CITÉ-LIMOILOU), QUÉBEC VILLE ET BANLIEUES, G1K 3R5 | N° 23403261

Détails des pièces

Pièce	Niveau	Dimension	Couvre-sol
Salon	4	11'4" x 14'3" pi	Bois
Salle à manger	4	17'3" x 15'6" pi	Bois
Chambre à coucher	4	11' x 10'6" pi	Céramique
Chambre à coucher principale	4	11'6" x 14'7" pi	Bois
Salle de bains	4	12' x 6'3" pi	Céramique
Rangement	4	5'1" x 6'2" pi	Céramique
Cuisine	4	15'5" x 8'6" pi	Céramique

Frais et dépenses

Frais de copropriété

195 \$ / mois



Louis-Louis Goineau,
Courtier Immobilier Inc.

Courtier immobilier résidentiel

Via Capitale Sélect

Agence immobilière

Bur. : 418 627-3333

Cell.: 418 802-3958



960 RUE ST-VALLIER E., APP. 7

QUÉBEC (LA CITÉ-LIMOILOU), QUÉBEC VILLE ET BANLIEUES, G1K 3R5 | N° 23403261

Photos de la propriété



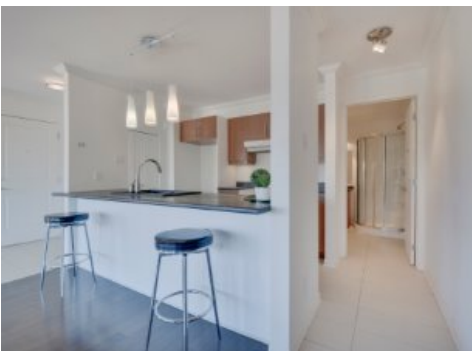
Façade



Vue d'ensemble



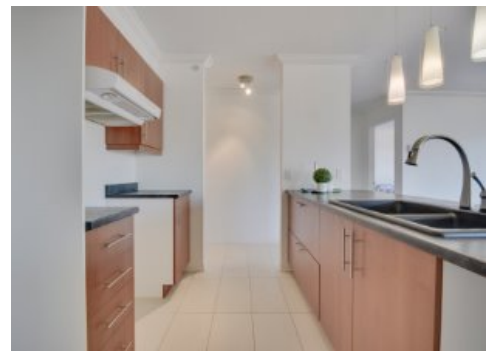
Cuisine



Cuisine



Cuisine



Cuisine



Salle à manger



Vue d'ensemble



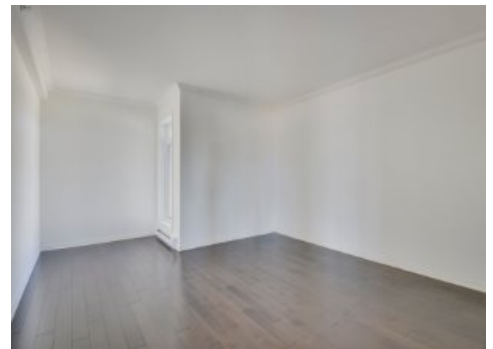
Vue d'ensemble



Salon



Chambre à coucher principale



Chambre à coucher



Louis-Louis Goineau,
Courtier Immobilier Inc.

Courtier immobilier résidentiel

Via Capitale Sélect

Agence immobilière

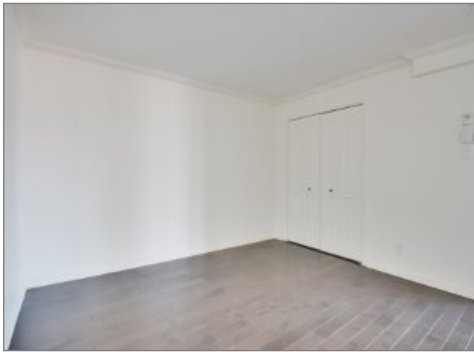
Bur. : 418 627-3333

Cell.: 418 802-3958



960 RUE ST-VALLIER E., APP. 7

QUÉBEC (LA CITÉ-LIMOILOU), QUÉBEC VILLE ET BANLIEUES, G1K 3R5 | N° 23403261



Chambre à coucher



Salle de bains



Salle de bains



Salle de lavage



Balcon



Vue



Louis-Louis Goineau,
Courtier Immobilier Inc.

Courtier immobilier résidentiel

Via Capitale Sélect

Agence immobilière

Bur. : 418 627-3333

Cell.: 418 802-3958