



# Fiche détaillée de la propriété

Maison à paliers multiples | Chambre(s): 4 • Salle(s) de bain: 2



## 6617 AV. DES BUGLES

QUÉBEC (CHARLESBOURG), QUÉBEC VILLE ET BANLIEUES, G1G 6A5 | N° 22989280

## 474 900 \$

### Description

Un coup de coeur assuré! Charmante propriété à paliers multiples située dans un secteur calme et paisible. Près de tous les services, elle a tout pour plaire! Elle offre de magnifiques aires de vie, 4 chambres à coucher et deux salles de bains complètes. La cour extérieure, avec sa piscine creusée, volera la vedette lors de vos rassemblements ou vos moments de détente. Ne cherchez plus! Le bonheur vous attend!

### Caractéristiques de la propriété

#### Évaluation et taxes

Bâtiment: 207 000 \$

Terrain: 158 000 \$

**Total: 365 000 \$**

Taxes municipales: 3 603,00 \$

Taxes scolaires: 352,00 \$

**Total: 3 955,00 \$**

#### Zonage

Résidentiel

#### Année de construction

1986

#### Dimensions

Superficie habitable: 1500 pc

Dimensions du bâtiment: 49 pi x 33 pi

Superficie du terrain: 8998 pc



### Natacha Boutet

Courtier immobilier résidentiel

Via Capitale Sélect

Agence immobilière

Bur. : 418 627-3333

Cell.: 418 931-9118



# 6617 AV. DES BUGLES

QUÉBEC (CHARLESBOURG), QUÉBEC VILLE ET BANLIEUES, G1G 6A5 | N° 22989280

## Bâtiment et intérieur de la propriété

### Armoires

Bois

### Équipement disponible

Installation aspirateur central, Climatiseur mural, Échangeur d'air

### Sous-sol

6 pieds et plus, Totalement aménagé

### Mode de chauffage

Plinthes à convection

### Foyers/poêles

Foyer au bois

### Toiture

Bardeaux d'asphalte

### Énergie pour le chauffage

Bois, Électricité

### Salle de bains/salle d'eau

Douche indépendante

## Terrain et extérieur de la propriété

### Allée

Pavé uni

### Fondation

Béton coulé

### Revêtements

Pierre, Stuc

### Aménagement du terrain

Clôturé, Paysager

### Approvisionnement en eau

Municipalité

### Piscine

Chauffée, Creusée

### Stationnement (total)

Extérieur (2)

### Topographie

Plat

### Services disponibles

Détecteur d'incendie

### Proximité

Autoroute/Voie rapide, Cégep, Garderie/CPE, Golf, Parc-espace vert, Piste cyclable, École primaire, École secondaire, Ski de fond, Transport en commun

### Système d'égouts

Municipal

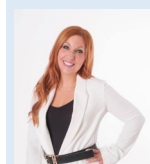
## Inclusion

Luminaires, à l'exception des deux ventilateurs des chambres à coucher, pôles à rideaux, stores, four encastré et plaque, lit escamotable, support de la télévision du salon, aspirateur central et ses accessoires, climatiseur mural, remise extérieure, chauffe piscine et robot, bacs à poubelles (2).

## Exclusion

Lave-vaisselle et trampoline.

## Plan éloigné



### Natacha Boutet

Courtier immobilier résidentiel

Via Capitale Sélect

Agence immobilière

Bur. : 418 627-3333

Cell.: 418 931-9118



# 6617 AV. DES BUGLES

QUÉBEC (CHARLESBOURG), QUÉBEC VILLE ET BANLIEUES, G1G 6A5 | N° 22989280

## Détails des pièces

Pièce	Niveau	Dimension	Couvre-sol
Salon	Rez-de-chaussée	17'0" x 14'0" pi	Bois
Salle à manger	Rez-de-chaussée	10'0" x 13'0" pi	Bois
Cuisine	Rez-de-chaussée	13'6" x 7'6" pi	Céramique
Boudoir	Rez-de-chaussée	16'0" x 13'0" pi	Céramique
Chambre à coucher principale	Rez-de-chaussée	12'8" x 13'7" pi	Bois
Salle de bains	Rez-de-chaussée	10'2" x 7'7" pi	Céramique
Chambre à coucher	Rez-de-chaussée	10'6" x 13'0" pi	Bois
Chambre à coucher	Sous-sol	15'6" x 12'6" pi	Bois
Chambre à coucher	Sous-sol	15'6" x 10'4" pi	Bois
Salle de bains	Sous-sol	7'6" x 9'6" pi	Céramique
Salle familiale	Sous-sol	22'0" x 15'0" pi	Bois

## Frais et dépenses

Coût d'énergie

333 \$ / mois



### Natacha Boutet

Courtier immobilier résidentiel

Via Capitale Sélect

Agence immobilière

Bur. : 418 627-3333

Cell.: 418 931-9118