



Fiche détaillée de la propriété

Maison de plain-pied | Chambre(s): 5 • Salle(s) de bain: 1 • Salle(s) d'eau: 1



2745 RUE ST-DOMINIQUE

SAGUENAY (JONQUIÈRE), SAGUENAY/LAC-SAINT-JEAN, G7X 7Y2 | N° 22898939

174 500 \$

Description

Pour connaître les détails de la propriété, SVP contacter le courtier du vendeur.

Addenda

Belle maison située au coeur du centre-ville, garage chauffé, avec possibilité commerciale, bien entretenue, plusieurs possibilités.

Prendre note qu'actuellement il y a un petit commerce dans le garage. Le futur acquéreur devra faire ses propres vérifications. (22% commercial). Voir taxes municipales dans la section document.

*Vendu sans garantie légale de qualité, aux risques et périls des acheteurs.

Caractéristiques de la propriété

Évaluation et taxes

Bâtiment: 113 200 \$

Terrain: 50 700 \$

Total: 163 900 \$

Taxes municipales: 3 467,00 \$

Taxes scolaires: 149,00 \$

Total: 3 616,00 \$

Année de construction

1968

Dimensions

Dimensions du bâtiment: 9,21 m x 7,55 m

Superficie du terrain: 807,8 m²

Dimensions du terrain: 38,34 m x 25,64 m



Vincent Beauchamp Laitres

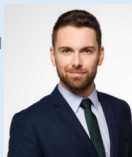
Courtier immobilier résidentiel et commercial

Via Capitale Saguenay/Lac St-Jean

Agence immobilière

Bur. : 418 543-5511

Cell.: 418 290-3206



François Chayer

Courtier immobilier résidentiel

Via Capitale Saguenay/Lac St-Jean

Agence immobilière

Bur. : 418 548-9192

Cell.: 581 235-2429



Alexandra Desbiens

Courtier immobilier résidentiel

Via Capitale Saguenay/Lac St-Jean

Agence immobilière

Bur. : 418 543-5511

Cell.: 581 234-2355



2745 RUE ST-DOMINIQUE

SAGUENAY (JONQUIÈRE), SAGUENAY/LAC-SAINT-JEAN, G7X 7Y2 | N° 22898939

Bâtiment et intérieur de la propriété

Armoires

Bois

Fenêtres

PVC

Type de fenêtre

Coulissante, Manivelle

Mode de chauffage

Plinthes électriques

Salle de bains/salle d'eau

Douche indépendante

Toiture

Bardeaux d'asphalte

Énergie pour le chauffage

Électricité

Sous-sol

6 pieds et plus, Partiellement aménagé

Terrain et extérieur de la propriété

Allée

Asphalte, Non pavée

Garage

Chauffé, Détaché

Stationnement (total)

Extérieur (8), Au garage (2)

Topographie

Plat

Approvisionnement en eau

Municipalité

Proximité

Autoroute/Voie rapide, Cegep, Garderie/CPE, Hôpital, Parc-espace vert, Piste cyclable, École primaire, École secondaire, Transport en commun

Système d'égoûts

Municipal

Vue

Panoramique, Sur la ville

Fondation

Béton coulé

Revêtements

Brique, Vinyle

Aménagement du terrain

Clôturé

Inclusion

Aucune

Exclusion

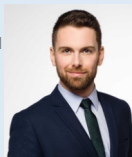
Tous les effets personnels des locataires, poêle à bois.

Plan éloigné



Vincent Beauchamp Laitres

Courtier immobilier résidentiel et commercial
Via Capitale Saguenay/Lac St-Jean
Agence immobilière
Bur. : 418 543-5511
Cell.: 418 290-3206



François Chayer

Courtier immobilier résidentiel
Via Capitale Saguenay/Lac St-Jean
Agence immobilière
Bur. : 418 548-9192
Cell.: 581 235-2429



Alexandra Desbiens

Courtier immobilier résidentiel
Via Capitale Saguenay/Lac St-Jean
Agence immobilière
Bur. : 418 543-5511
Cell.: 581 234-2355



2745 RUE ST-DOMINIQUE

SAGUENAY (JONQUIÈRE), SAGUENAY/LAC-SAINT-JEAN, G7X 7Y2 | N° 22898939

Détails des pièces

Pièce	Niveau	Dimension	Couvre-sol
Cuisine	Rez-de-chaussée	13' x 15' pi	Céramique
Salon	Rez-de-chaussée	11' x 22' pi	Plancher flottant
Chambre à coucher principale	Rez-de-chaussée	9'1" x 12'6" pi	Parqueterie
Chambre à coucher	Rez-de-chaussée	9'4" x 11' pi	Parqueterie
Chambre à coucher	Rez-de-chaussée	9'4" x 8'8" pi	Parqueterie
Bureau	Rez-de-chaussée	12'7" x 17'11" pi	Plancher flottant
Salle de bains	Rez-de-chaussée	9'6" x 6'3" pi	Céramique
Salle familiale	Sous-sol	20' x 11'6" pi	Béton
Chambre à coucher	Sous-sol	11' x 22' pi	Béton
Chambre à coucher	Sous-sol	11' x 12'2" pi	Plancher flottant
Salle d'eau	Sous-sol	4'9" x 7' pi	Céramique

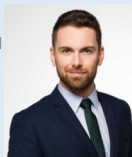
Frais et dépenses

Coût d'énergie 105 \$ / mois



Vincent Beauchamp Laitres

Courtier immobilier résidentiel et commercial
Via Capitale Saguenay/Lac St-Jean
Agence immobilière
Bur. : 418 543-5511
Cell.: 418 290-3206



François Chayer

Courtier immobilier résidentiel
Via Capitale Saguenay/Lac St-Jean
Agence immobilière
Bur. : 418 548-9192
Cell.: 581 235-2429



Alexandra Desbiens

Courtier immobilier résidentiel
Via Capitale Saguenay/Lac St-Jean
Agence immobilière
Bur. : 418 543-5511
Cell.: 581 234-2355



2745 RUE ST-DOMINIQUE

SAGUENAY (JONQUIÈRE), SAGUENAY/LAC-SAINT-JEAN, G7X 7Y2 | N° 22898939

Photos de la propriété



Façade



Façade



Vue d'ensemble



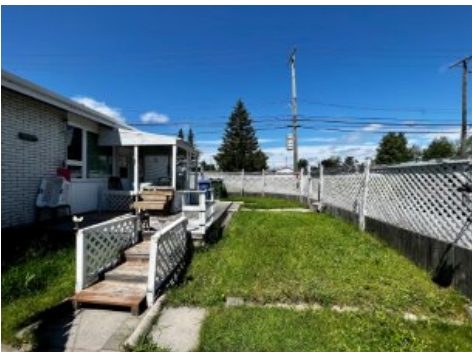
Façade



Garage



Extérieur



Extérieur



Extérieur



Cuisine



Cuisine



Salon

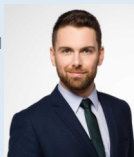


Salon



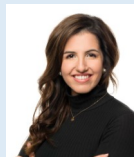
Vincent Beauchamp Laitres

Courtier immobilier résidentiel et commercial
Via Capitale Saguenay/Lac St-Jean
Agence immobilière
Bur. : 418 543-5511
Cell.: 418 290-3206



François Chayer

Courtier immobilier résidentiel
Via Capitale Saguenay/Lac St-Jean
Agence immobilière
Bur. : 418 548-9192
Cell.: 581 235-2429



Alexandra Desbiens

Courtier immobilier résidentiel
Via Capitale Saguenay/Lac St-Jean
Agence immobilière
Bur. : 418 543-5511
Cell.: 581 234-2355



2745 RUE ST-DOMINIQUE

SAGUENAY (JONQUIÈRE), SAGUENAY/LAC-SAINT-JEAN, G7X 7Y2 | N° 22898939



Chambre à coucher



Chambre à coucher



Chambre à coucher

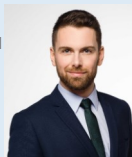


Salle de bains



Vincent Beauchamp Laitres

Courtier immobilier résidentiel et commercial
Via Capitale Saguenay/Lac St-Jean
Agence immobilière
Bur. : 418 543-5511
Cell.: 418 290-3206



François Chayer

Courtier immobilier résidentiel
Via Capitale Saguenay/Lac St-Jean
Agence immobilière
Bur. : 418 548-9192
Cell.: 581 235-2429



Alexandra Desbiens

Courtier immobilier résidentiel
Via Capitale Saguenay/Lac St-Jean
Agence immobilière
Bur. : 418 543-5511
Cell.: 581 234-2355