



# Fiche détaillée de la propriété

Appartement / Condo | Chambre(s): 1 • Salle(s) d'eau: 1



## 25 RUE DES MOUETTES, APP. 316

QUÉBEC (BEAUPORT), QUÉBEC VILLE ET BANLIEUES, G1E 7G1 | N° 22767741

## 159 900 \$

### Description

LUMINEUX, RÉNOVÉ & ENTRETENU À LA PERFECTION!! Joli condo bien divisé, situé au 3e étage avec vue partielle sur le fleuve. On y retrouve une magnifique cuisine avec armoires thermoplastique et îlot amovible offrant beaucoup de rangement. Chambre avec walk-in et bain-douche. Grand balcon orienté sud-est permettant d'admirer les levers de soleil sur le fleuve et l'Île D'Orléans. 1 stationnement intérieur, 1 grand rangement, climatiseur mural, piscine extérieure et salle d'exercice, TOUT Y EST!!

### Addenda

COTISATIONS SPÉCIALES pour 2022-2023 de 576,91\$, payable en 2 versements.

Animaux permis sujets aux règlements ainsi que les appareils de cuisson sur les balcons.

### Caractéristiques de la propriété

#### Évaluation et taxes

Bâtiment: 112 000 \$

Terrain: 26 000 \$

**Total: 138 000 \$**

Taxes municipales: 1 653,00 \$

Taxes scolaires: 137,00 \$

**Total: 1 790,00 \$**

#### Zonage

Résidentiel

#### Année de construction

1992

#### Dimensions

Superficie habitable: 713,65 pc



#### Véronique Thibault

Courtier immobilier résidentiel et commercial

Via Capitale Sélect

Agence immobilière

Bur. : 418 627-3333



#### Johanne Paquet

Courtier immobilier résidentiel et commercial

Via Capitale Sélect

Agence immobilière

Bur. : 418 627-3333

Cell.: 581 308-3798



# 25 RUE DES MOUETTES, APP. 316

QUÉBEC (BEAUPORT), QUÉBEC VILLE ET BANLIEUES, G1E 7G1 | N° 22767741

## Bâtiment et intérieur de la propriété

### Armoires

salle communautaire, salle exercice, tennis ext., Thermoplastique

### Équipement disponible

terrain tennis, volleyball, salle exercice, Climatiseur mural

### Type de fenêtre

Manivelle

### Mode de chauffage

Plinthes électriques

### Fenêtres

Aluminium

### Énergie pour le chauffage

Électricité

### Salle de bains/salle d'eau

adjacente a la chambre, Baignoire à remous

## Terrain et extérieur de la propriété

### Approvisionnement en eau

Municipalité

### Piscine

Creusée

### Stationnement (total)

Au garage (1)

### Facilité d'accès

Ascenseur

### Proximité

Chutes Montmorency, ile d'Orléans, restos, Autoroute/Voie rapide, Golf, Parc-espace vert, Piste cyclable, École primaire, École secondaire, Transport en commun

### Système d'égoûts

Municipal

### Garage

Intégré

### Revêtements

Brique

### Vue

Sur l'eau

## Inclusion

Luminaires, 3 stores électriques, climatiseur, hotte micro-ondes, tablette en coin au-dessus du foyer, aspirateur central et acc., miroirs, coffre-fort, détecteurs de fuite d'eau, lave-vaisselle, 1 toile solaire du balcon (telle quelle), support téléviseur chambre.

## Exclusion

Rideaux, foyer électrique et tablette de verre & miroir rond dans la salle d'eau.

## Plan éloigné



### Véronique Thibault

Courtier immobilier résidentiel et commercial

Via Capitale Sélect

Agence immobilière

Bur. : 418 627-3333



### Johanne Paquet

Courtier immobilier résidentiel et commercial

Via Capitale Sélect

Agence immobilière

Bur. : 418 627-3333

Cell.: 581 308-3798



# 25 RUE DES MOUETTES, APP. 316

QUÉBEC (BEAUPORT), QUÉBEC VILLE ET BANLIEUES, G1E 7G1 | N° 22767741

## Détails des pièces

Pièce	Niveau	Dimension	Couvre-sol
Cuisine Description: Tuiles de liège	3	11'0" x 12'5" pi	Autre
Salle à manger	3	9'9" x 11'0" pi	Plancher flottant
Salon	3	11'3" x 15'8" pi	Plancher flottant
Chambre à coucher Description: Flottant + céramique	3	9'3" x 15'7" pi	Autre
Penderie (Walk-in)	3	6'4" x 8'0" pi	Céramique
Salle d'eau	3	9'7" x 5'0" pi	Céramique

## Frais et dépenses

Frais de copropriété	300 \$ / mois
Coût d'énergie	54 \$ / mois
<b>Total</b>	<b>4 248,00 \$ / année</b>



### Véronique Thibault

Courtier immobilier résidentiel et commercial  
Via Capitale Sélect  
Agence immobilière  
Bur. : 418 627-3333



### Johanne Paquet

Courtier immobilier résidentiel et commercial  
Via Capitale Sélect  
Agence immobilière  
Bur. : 418 627-3333  
Cell.: 581 308-3798



# 25 RUE DES MOUETTES, APP. 316

QUÉBEC (BEAUPORT), QUÉBEC VILLE ET BANLIEUES, G1E 7G1 | N° 22767741

## Photos de la propriété



Cuisine



Cuisine



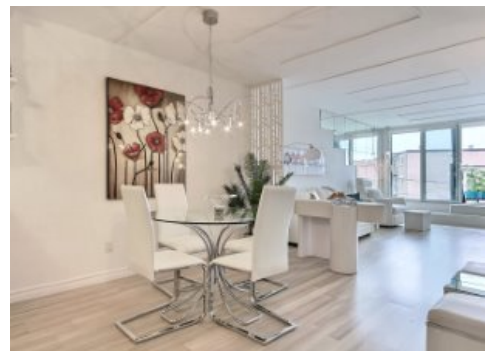
Cuisine



Cuisine



Salle à manger



Salle à manger



Salle à manger



Salon



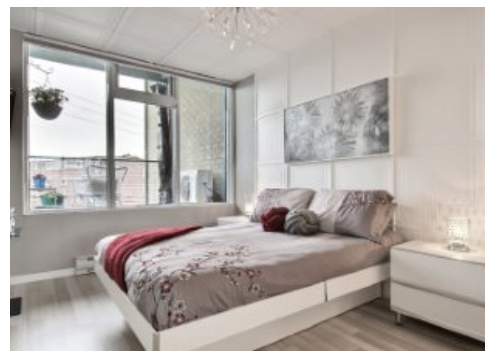
Salon



Salon



Salon



Chambre à coucher



### Véronique Thibault

Courtier immobilier résidentiel et commercial  
Via Capitale Sélect  
Agence immobilière  
Bur. : 418 627-3333



### Johanne Paquet

Courtier immobilier résidentiel et commercial  
Via Capitale Sélect  
Agence immobilière  
Bur. : 418 627-3333  
Cell.: 581 308-3798



# 25 RUE DES MOUETTES, APP. 316

QUÉBEC (BEAUPORT), QUÉBEC VILLE ET BANLIEUES, G1E 7G1 | N° 22767741



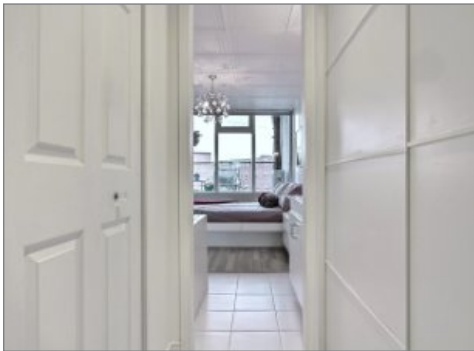
Chambre à coucher



Chambre à coucher



Chambre à coucher



Penderie (Walk-in)



Salle de bains



Salle de bains



Autre



Balcon



Balcon



Vue



Hall d'entrée/Vestibule



Salle d'exercice



## Véronique Thibault

Courtier immobilier résidentiel et commercial  
Via Capitale Sélect  
Agence immobilière  
Bur. : 418 627-3333



## Johanne Paquet

Courtier immobilier résidentiel et commercial  
Via Capitale Sélect  
Agence immobilière  
Bur. : 418 627-3333  
Cell.: 581 308-3798



# 25 RUE DES MOUETTES, APP. 316

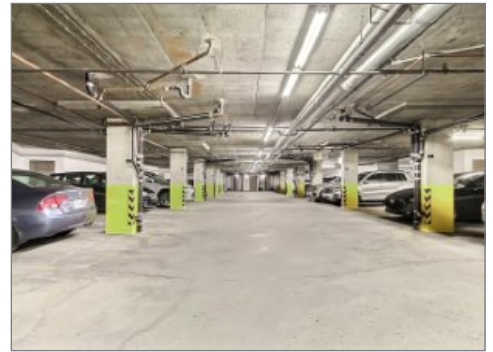
QUÉBEC (BEAUPORT), QUÉBEC VILLE ET BANLIEUES, G1E 7G1 | N° 22767741



Spa



Rangement



Garage



Piscine



Piscine



Autre



Autre



Façade



Façade



## Véronique Thibault

Courtier immobilier résidentiel et commercial  
Via Capitale Sélect  
Agence immobilière  
Bur. : 418 627-3333



## Johanne Paquet

Courtier immobilier résidentiel et commercial  
Via Capitale Sélect  
Agence immobilière  
Bur. : 418 627-3333  
Cell.: 581 308-3798