



Fiche détaillée de la propriété

Duplex | Chambre(s): 3 • Salle(s) de bain: 1



318-320 RUE ST-JOSEPH E.

149 900 \$

DISRAELI - VILLE, CHAUDIÈRE-APPALACHES, G0N 1E0 | N° 22645153

Description

Duplex qui comprend un 4 1/2 et un 5 1/2. Idéal pour un propriétaire qui voudrait occuper les lieux ou pour investissement. Grand terrain privé. À proximité de parcs, écoles, commerces, rivière, et plus. Avec une possibilité de revenus bruts annuels d'environ de 12 000\$.

†Vendu sans garantie légale de qualité, aux risques et périls des acheteurs.

Caractéristiques de la propriété

Évaluation et taxes

Bâtiment: 67 300 \$

Terrain: 28 700 \$

Total: 96 000 \$

Taxes municipales: 2 842,00 \$

Taxes scolaires: 72,00 \$

Total: 2 914,00 \$

Zonage

Résidentiel

Année de construction

1880

Dimensions

Superficie du terrain: 1303 m²



Kéven Saucier

Courtier immobilier résidentiel et commercial

Via Capitale Élite

Agence immobilière

Bur. : 418 338-0340

Cell.: 418 281-0504



318-320 RUE ST-JOSEPH E.

DISRAELI - VILLE, CHAUDIÈRE-APPALACHES, G0N 1E0 | N° 22645153

Bâtiment et intérieur de la propriété

Énergie pour le chauffage

Électricité, Mazout

Fenêtres

Bois, PVC

Toiture

Membrane élastomère, Tôle

Terrain et extérieur de la propriété

Allée

Asphalte, Gravier

Approvisionnement en eau

Municipalité

Fondation

Mortier, Bloc de béton, Pierre

Proximité

Garderie/CPE, Parc-espace vert, Piste cyclable, École primaire, École secondaire

Revêtements

Vinyle

Stationnement (total)

Extérieur (10)

Système d'égouts

Municipal

Topographie

Plat

Inclusion

Bac bleu, bac vert et bac brun.

Exclusion

Biens, meubles et effets personnels du vendeur.

Plan éloigné



Kéven Saucier

Courtier immobilier résidentiel et commercial

Via Capitale Élite

Agence immobilière

Bur. : 418 338-0340

Cell.: 418 281-0504



318-320 RUE ST-JOSEPH E.

DISRAELI - VILLE, CHAUDIÈRE-APPALACHES, G0N 1E0 | N° 22645153

Photos de la propriété



Extérieur



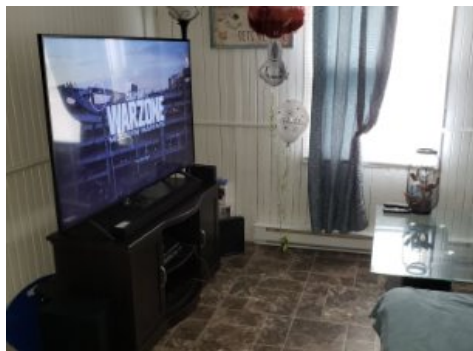
Extérieur



Extérieur



Salon



Salon



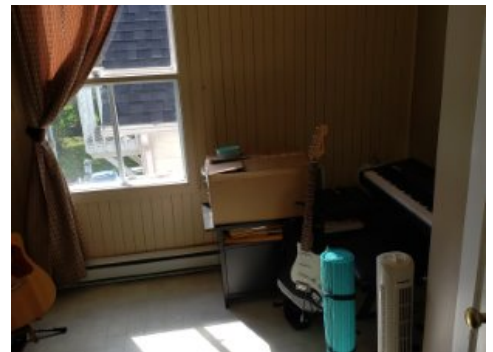
Cuisine



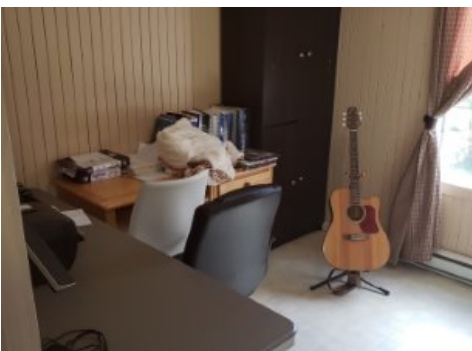
Cuisine



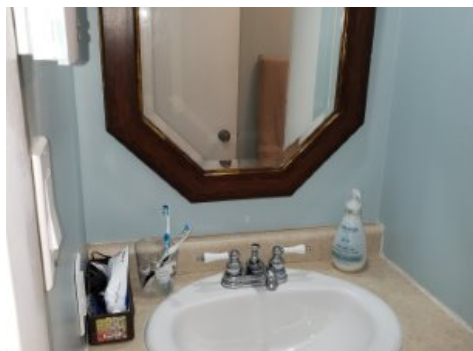
Chambre à coucher



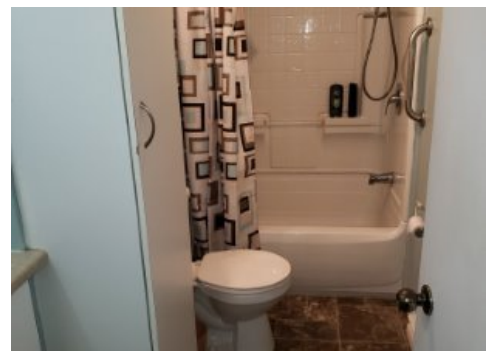
Chambre à coucher



Chambre à coucher



Salle de bains



Salle de bains



Kéven Saucier

Courtier immobilier résidentiel et commercial

Via Capitale Élite

Agence immobilière

Bur. : 418 338-0340

Cell.: 418 281-0504



318-320 RUE ST-JOSEPH E.

DISRAELI - VILLE, CHAUDIÈRE-APPALACHES, G0N 1E0 | N° 22645153



Cuisine



Salle de bains



Chambre à coucher



Extérieur



Extérieur



Cour



Cour



Cour



Cour



Extérieur



Face arrière



Kéven Saucier

Courtier immobilier résidentiel et commercial

Via Capitale Élite

Agence immobilière

Bur. : 418 338-0340

Cell.: 418 281-0504