



# Fiche détaillée de la propriété

Maison à étages | Chambre(s): 3 • Salle(s) de bain: 1 • Salle(s) d'eau: 1



**316 RG DES VINGT**

SAINT-BASILE-LE-GRAND, MONTÉRÉGIE, J3N 1M2 | N° 22602813

**549 000 \$ + TPS/TVQ**

## Description

Nouveau projet de maison de ville situé à Saint-Basile-le-Grand. Déployé en ensemble de 6 à 11 habitations, les 42 maisons nature élégantes et contemporaines sont situées dans un quartier paisible. Dernière phase du projet. Situé en face d'un boisé.

## Addenda

## Caractéristiques de la propriété

### Zonage

Résidentiel

### Dimensions

Superficie habitable: 1595 pc

Dimensions du bâtiment: 19,8 pi x 46,9 pi



### Giovanni Marte Inc.

Société par actions d'un courtier immobilier résidentiel et commercial

Via Capitale Platine

Agence immobilière

Bur. : 450 467-1211

Cell.: 514 346-5688



### Daniel Messier Courtier Inc.

Société par actions d'un courtier immobilier résidentiel

Via Capitale Platine

Agence immobilière

Bur. : 450 467-1211

Cell.: 514 967-2395



## 316 RG DES VINGT

SAINT-BASILE-LE-GRAND, MONTÉRÉGIE, J3N 1M2 | N° 22602813

Vous y profiterez d'une situation géographique privilégiée, face au Mont Saint-Bruno et à proximité d'un parc avec jeux pour enfants, de tous les services et d'une foule d'activités de plein air.

- À 5 minutes de marche de la gare de train de banlieue et des circuits d'autobus.
- À proximité des grands axes routiers.
- À quelques pas des sentiers pédestres du parc du Mont Saint-Bruno.
- Centre de ski, golf et pistes cyclables dans un rayon de 5 kilomètres.

Vous tomberez sous le charme des maisons nature de Lumicité sur la montagne. Espace de vie chaleureux, luminosité abondante et aménagement extérieur accueillant.

De configuration variable (de deux à trois chambres) et brillamment pensées, elles possèdent toutes un garage, un rangement sous le garage, un espace de stationnement extérieur asphalté et une terrasse privée.

Un grand soin a été apporté à l'aménagement et au design intérieur: planchers de bois sur les deux étages, matériaux haut de gamme, comptoirs de cuisine et salle d'eau en quartz, plafonds de 9 pieds au RDC, système centrale à air soufflé et climatiseur central leurs confèrent confort et modernité.

Il est possible d'aménager le sous-sol pour ajouter une salle familiale, une chambre et une salle de bain à votre milieu de vie.

À noter que les photos sont à titre indicatif.

Vidéo disponible sur l'icone de la caméra en bas à droite des photos.

Modèle A



### Giovanni Marte Inc.

Société par actions d'un courtier immobilier résidentiel et commercial

Via Capitale Platine

Agence immobilière  
Bur. : 450 467-1211  
Cell.: 514 346-5688



### Daniel Messier Courtier Inc.

Société par actions d'un courtier immobilier résidentiel

Via Capitale Platine

Agence immobilière  
Bur. : 450 467-1211  
Cell.: 514 967-2395



# 316 RG DES VINGT

SAINT-BASILE-LE-GRAND, MONTÉRÉGIE, J3N 1M2 | N° 22602813

## Bâtiment et intérieur de la propriété

### Armoires

Mélangine

### Équipement disponible

Climatiseur central, Échangeur d'air, Porte de garage électrique

### Sous-sol

6 pieds et plus, Non aménagé

### Mode de chauffage

Air soufflé

### Fenêtres

Aluminium, PVC

### Type de fenêtre

Manivelle

### Énergie pour le chauffage

Électricité

### Salle de bains/salle d'eau

Douche indépendante

### Toiture

Membrane élastomère

## Terrain et extérieur de la propriété

### Allée

Asphalte

### Garage

Chauffé, Intégré, Simple largeur

### Stationnement (total)

Extérieur (1), Au garage (1)

### Topographie

Plat

### Approvisionnement en eau

Municipalité

### Proximité

commerces et le Mont-Saint-Bruno, Autoroute/Voie rapide, Garderie/CPE, Golf, Parc-espace vert, Piste cyclable, École primaire, Ski alpin, École secondaire, Ski de fond, Transport en commun

### Système d'égoûts

Municipal

### Fondation

Béton coulé

### Revêtements

fibrociment, Brique

### Aménagement du terrain

Terrain/cour bordé de haies, Paysager

## Inclusion

Aucune

## Exclusion

Aucune

## Plan éloigné



### Giovanni Marte Inc.

Société par actions d'un courtier immobilier résidentiel et commercial

#### Via Capitale Platine

Agence immobilière  
Bur. : 450 467-1211  
Cell.: 514 346-5688



### Daniel Messier Courtier Inc.

Société par actions d'un courtier immobilier résidentiel

#### Via Capitale Platine

Agence immobilière  
Bur. : 450 467-1211  
Cell.: 514 967-2395



# 316 RG DES VINGT

SAINT-BASILE-LE-GRAND, MONTÉRÉGIE, J3N 1M2 | N° 22602813

## Détails des pièces

Pièce	Niveau	Dimension	Couvre-sol
Cuisine Description: comptoir quartz	Rez-de-chaussée	11'3" x 8'7" pi	Céramique
Salle à manger Description: plafond de 9 pieds	Rez-de-chaussée	15'10" x 9'6" pi	Bois
Salon Description: plafond de 9 pieds	Rez-de-chaussée	15'10" x 9'6" pi	Bois
Salle d'eau Description: plafond de 9 pieds	Rez-de-chaussée	6'4" x 3'0" pi	Céramique
Chambre à coucher principale Description: walk-in et garde-robe	2	15'9" x 13'0" pi	Bois
Chambre à coucher	2	14'5" x 8'10" pi	Bois
Chambre à coucher	2	9'4" x 8'10" pi	Bois
Salle de bains	2	10'6" x 8'4" pi	Céramique
Salle de lavage	2	5'2" x 5'7" pi	Céramique
Salle de bains Description: à terminer	Sous-sol	5'1" x 9'3" pi	Béton
Salle familiale Description: à terminer	Sous-sol	17'10" x 15'2" pi	Béton
Chambre à coucher Description: à terminer	Sous-sol	9'6" x 11'3" pi	Béton
Rangement Description: salle mécanique	Sous-sol	20'0" x 10'7" pi	Béton

## Frais et dépenses

Frais commun/Loyer de base 1 140 \$ / année



### Giovanni Marte Inc.

Société par actions d'un courtier immobilier  
résidentiel et commercial

Via Capitale Platine

Agence immobilière  
Bur. : 450 467-1211  
Cell.: 514 346-5688



### Daniel Messier Courtier Inc.

Société par actions d'un courtier immobilier  
résidentiel

Via Capitale Platine

Agence immobilière  
Bur. : 450 467-1211  
Cell.: 514 967-2395



# 316 RG DES VINGT

SAINT-BASILE-LE-GRAND, MONTRÉGIE, J3N 1M2 | N° 22602813

## Photos de la propriété



Cuisine



Cuisine



Façade



Salon



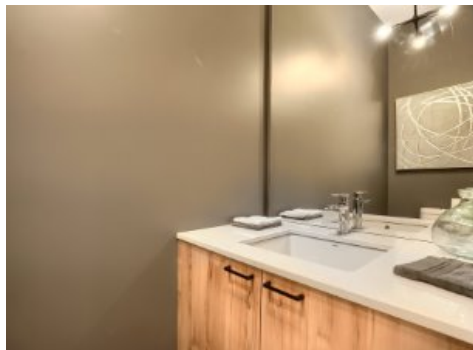
Salle à manger



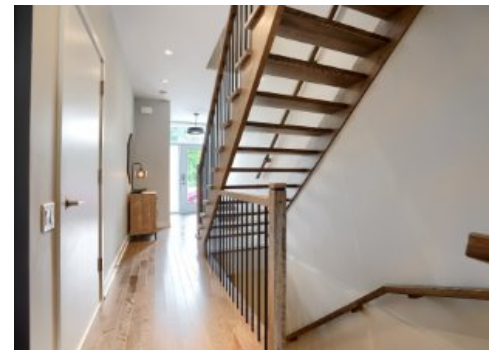
Salle à manger



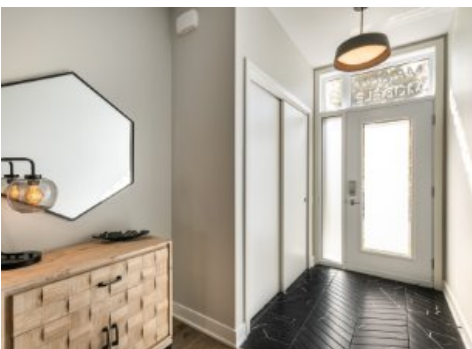
Vue d'ensemble



Salle d'eau



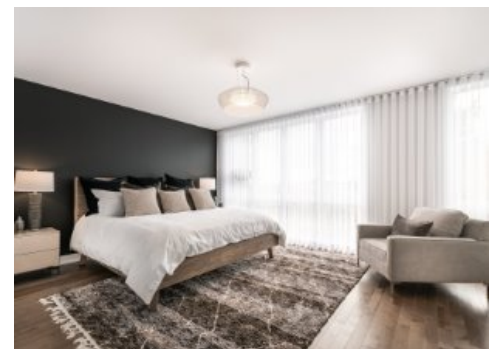
Escalier



Hall d'entrée/Vestibule



Corridor



Chambre à coucher principale



### Giovanni Marte Inc.

Société par actions d'un courtier immobilier  
résidentiel et commercial

Via Capitale Platine

Agence immobilière  
Bur. : 450 467-1211  
Cell.: 514 346-5688



### Daniel Messier Courtier Inc.

Société par actions d'un courtier immobilier  
résidentiel

Via Capitale Platine

Agence immobilière  
Bur. : 450 467-1211  
Cell.: 514 967-2395



# 316 RG DES VINGT

SAINT-BASILE-LE-GRAND, MONTÉRÉGIE, J3N 1M2 | N° 22602813



Chambre à coucher principale



Rangement



Chambre à coucher principale



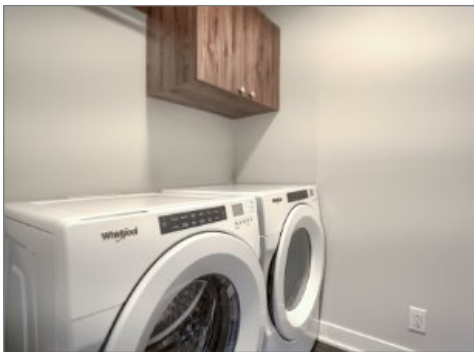
Chambre à coucher



Chambre à coucher



Salle de bains



Salle de lavage



Sous-sol



Salle familiale



Salle familiale



Salle de bains



Chambre à coucher



## Giovanni Marte Inc.

Société par actions d'un courtier immobilier résidentiel et commercial

Via Capitale Platine

Agence immobilière  
Bur. : 450 467-1211  
Cell.: 514 346-5688



## Daniel Messier Courtier Inc.

Société par actions d'un courtier immobilier résidentiel

Via Capitale Platine

Agence immobilière  
Bur. : 450 467-1211  
Cell.: 514 967-2395



# 316 RG DES VINGT

SAINT-BASILE-LE-GRAND, MONTÉRÉGIE, J3N 1M2 | N° 22602813



Rangement



Cour



Plan (croquis)



Plan (croquis)



Plan (croquis)



Autre



## Giovanni Marte Inc.

Société par actions d'un courtier immobilier résidentiel et commercial

Via Capitale Platine

Agence immobilière  
Bur. : 450 467-1211  
Cell.: 514 346-5688



## Daniel Messier Courtier Inc.

Société par actions d'un courtier immobilier résidentiel

Via Capitale Platine

Agence immobilière  
Bur. : 450 467-1211  
Cell.: 514 967-2395