



Fiche détaillée de la propriété

Maison de plain-pied | Chambre(s): 1 • Salle(s) de bain: 1



3154 RUE DE LA TRÉMIE

LÉVIS (LES CHUTES-DE-LA-CHAUDIÈRE-OUEST), CHAUDIÈRE-APPALACHES, G6J 0N5 | N° 22294397

335 025 \$ + TPS/TVQ

Description

À CONSTRUIRE à 10 minutes des ponts! BTL Immobiliers vous offre une construction de qualité à votre image! Unifamiliale 1 étage 24X36/38 incluant 1 chambre au RDC, possibilité de 4 au total si sous-sol fini (option \$), revêtement de canexel & pierre, bain autoportant, superbe cuisine actuelle signée AD+. Plusieurs modèles et terrains disponibles!

Caractéristiques de la propriété

Zonage

Résidentiel

Dimensions

Superficie habitable: 912 pc

Superficie du bâtiment: 912 pc

Dimensions du bâtiment: 24 pi x 38 pi

Superficie du terrain: 5035,68 pc



Christine Brousseau

Courtier immobilier résidentiel et commercial

Via Capitale Sélect

Agence immobilière

Bur. : 418 627-3333

Cell.: 418 261-2680



3154 RUE DE LA TRÉMIE

LÉVIS (LES CHUTES-DE-LA-CHAUDIÈRE-OUEST), CHAUDIÈRE-APPALACHES, G6J 0N5 | N° 22294397

Bâtiment et intérieur de la propriété

Armoires

Mélamine, Stratifié

Équipement disponible

Échangeur d'air

Sous-sol

prévision future salle de bains, Non aménagé

Mode de chauffage

Plinthes électriques

Fenêtres

PVC

Type de fenêtre

Manivelle

Énergie pour le chauffage

Électricité

Salle de bains/salle d'eau

Douche indépendante

Toiture

Bardeaux d'asphalte

Terrain et extérieur de la propriété

Allée

Pierre concassée, Non pavée

Proximité

Autoroute/Voie rapide

Système d'égoûts

Municipal

Approvisionnement en eau

Municipalité

Revêtements

canexel, Pierre

Topographie

Plat

Fondation

Béton coulé

Stationnement (total)

Extérieur (2)

Inclusion

Selon devis Distinction, informez-vous. ;)

Exclusion

Selon devis Distinction, informez-vous. ;)

Plan éloigné



Christine Brousseau

Courtier immobilier résidentiel et commercial

Via Capitale Sélect

Agence immobilière

Bur. : 418 627-3333

Cell.: 418 261-2680



3154 RUE DE LA TRÉMIE

LÉVIS (LES CHUTES-DE-LA-CHAUDIÈRE-OUEST), CHAUDIÈRE-APPALACHES, G6J 0N5 | N° 22294397

Détails des pièces

Pièce	Niveau	Dimension	Couvre-sol
Hall d'entrée/Vestibule	Rez-de-chaussée	6'11" x 4' pi	Céramique
Salon	Rez-de-chaussée	11'6" x 19'6" pi	Plancher flottant
Salle à manger	Rez-de-chaussée	11'3" x 11'4" pi	Plancher flottant
Cuisine	Rez-de-chaussée	9'4" x 11'4" pi	Plancher flottant
Salle de bains	Rez-de-chaussée	7' x 5'8" pi	Céramique
Chambre à coucher principale	Rez-de-chaussée	11'3" x 13'4" pi	Plancher flottant



Christine Brousseau

Courtier immobilier résidentiel et commercial

Via Capitale Sélect

Agence immobilière

Bur. : 418 627-3333

Cell.: 418 261-2680



3154 RUE DE LA TRÉMIE

LÉVIS (LES CHUTES-DE-LA-CHAUDIÈRE-OUEST), CHAUDIÈRE-APPALACHES, G6J 0N5 | N° 22294397

Photos de la propriété



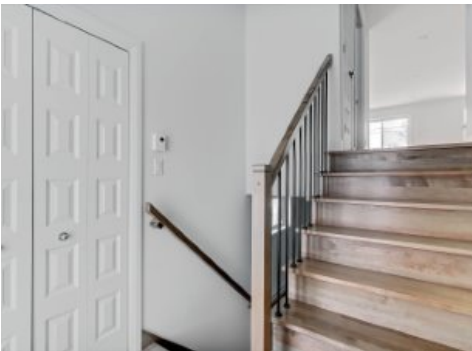
Façade



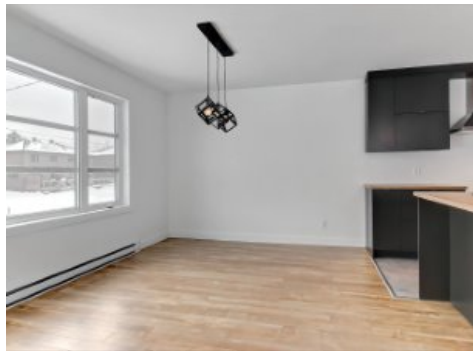
Façade



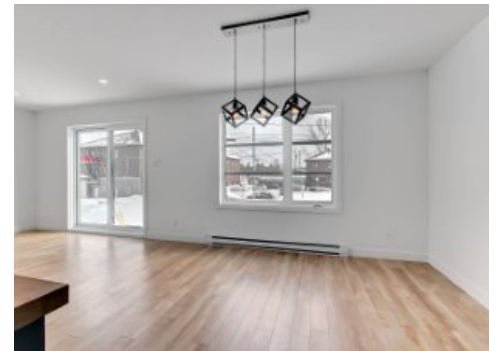
Cuisine



Escalier



Salle à manger



Salon



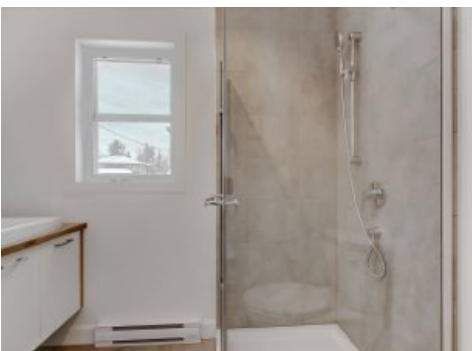
Vue d'ensemble



Cuisine



Cuisine



Salle de bains



Salle de bains



Chambre à coucher principale



Christine Brousseau

Courtier immobilier résidentiel et commercial

Via Capitale Sélect

Agence immobilière

Bur. : 418 627-3333

Cell.: 418 261-2680