



# Fiche détaillée de la propriété

Maison à étages | Chambre(s): 3 • Salle(s) de bain: 1 • Salle(s) d'eau: 1



**3128A AV. DE LA PAIX**

QUÉBEC (SAINTE-FOY/SILLERY/CAP-ROUGE), QUÉBEC VILLE ET BANLIEUES, G1X 1B5 | N° 22179348

**374 900 \$ + TPS/TVQ**

## Description

Beau jumelé cottage 21x32, 3 CC à l'étage, escalier de bois, céramique 12x24, armoires jusqu'au plafond, walk-in à la CCP, bain podium, douche indépendante en céramique, installation laveuse-sécheuse au sous-sol, 2 stationnements. Frais de copropriété 120\$/an, terrain 643,8 m<sup>2</sup> en copropriété (formule condo, partie terrain à usage exclusif, voir implantation). Prix 426,310\$ taxes incluses.

## Caractéristiques de la propriété

### Zonage

Résidentiel

### Année de construction

2022

### Dimensions

Dimensions du bâtiment: 21 pi x 32 pi

Superficie du terrain: 643,8 m<sup>2</sup>



### Gabriel Roberge

Courtier immobilier résidentiel et commercial  
agréé

Via Capitale Sélect

Agence immobilière  
Bur. : 418 627-3333  
Cell.: 418 576-7528



# 3128A AV. DE LA PAIX

QUÉBEC (SAINTE-FOY/SILLERY/CAP-ROUGE), QUÉBEC VILLE ET BANLIEUES, G1X 1B5 | N° 22179348

## Bâtiment et intérieur de la propriété

### Mode de chauffage

Plinthes électriques

### Énergie pour le chauffage

Électricité

### Fenêtres

PVC

### Salle de bains/salle d'eau

Douche indépendante

### Sous-sol

6 pieds et plus, Non aménagé

### Type de fenêtre

Manivelle

### Toiture

Bardeaux d'asphalte

## Terrain et extérieur de la propriété

### Allée

En tandem

### Approvisionnement en eau

Municipalité

### Fondation

Béton coulé

### Revêtements

Canexel

### Stationnement (total)

Extérieur (2)

### Système d'égoûts

Municipal

## Inclusion

Garantie maison neuve.

## Exclusion

Aménagement paysager, crédit de taxes.

## Plan éloigné



### Gabriel Roberge

Courtier immobilier résidentiel et commercial  
agréé

Via Capitale Sélect

Agence immobilière  
Bur. : 418 627-3333  
Cell.: 418 576-7528



# 3128A AV. DE LA PAIX

QUÉBEC (SAINTE-FOY/SILLERY/CAP-ROUGE), QUÉBEC VILLE ET BANLIEUES, G1X 1B5 | N° 22179348

## Détails des pièces

Pièce	Niveau	Dimension	Couvre-sol
Salon	Rez-de-chaussée	12'8" x 15'0" pi	
Salle à manger	Rez-de-chaussée	11'4" x 15'4" pi	
Cuisine	Rez-de-chaussée	8'5" x 12'0" pi	Céramique
Chambre à coucher principale	2	13'0" x 12'0" pi	
Chambre à coucher	2	9'2" x 9'6" pi	
Autre	Sous-sol	21'0" x 32'0" pi	Béton
Chambre à coucher	2	8'0" x 10'8" pi	

## Frais et dépenses

Frais commun/Loyer de base 120 \$ / année



### Gabriel Roberge

Courtier immobilier résidentiel et commercial  
agrégé

Via Capitale Sélect

Agence immobilière  
Bur. : 418 627-3333  
Cell.: 418 576-7528





# 3128A AV. DE LA PAIX

QUÉBEC (SAINTE-FOY/SILLERY/CAP-ROUGE), QUÉBEC VILLE ET BANLIEUES, G1X 1B5 | N° 22179348

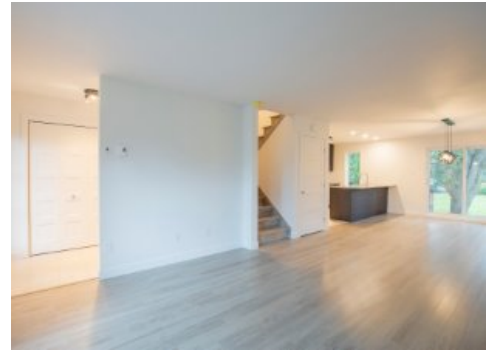
## Photos de la propriété



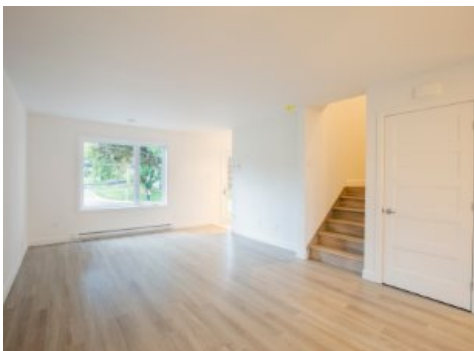
Façade



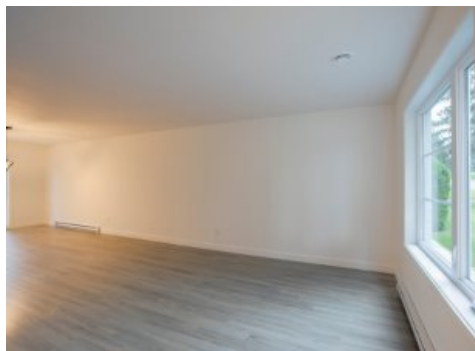
Façade



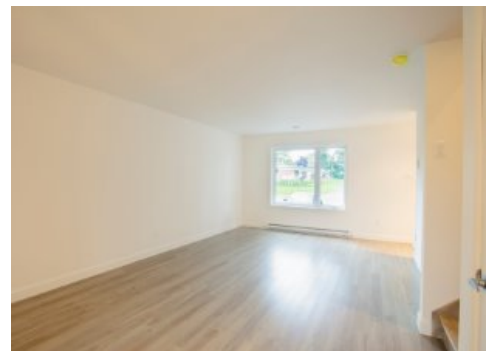
Salon



Salon



Salon



Salon



Salle à manger



Salle à manger



Salle à manger



Cuisine



Cuisine



Cuisine



### Gabriel Roberge

Courtier immobilier résidentiel et commercial  
agrégé

Via Capitale Sélect

Agence immobilière

Bur. : 418 627-3333

Cell.: 418 576-7528



# 3128A AV. DE LA PAIX

QUÉBEC (SAINTE-FOY/SILLERY/CAP-ROUGE), QUÉBEC VILLE ET BANLIEUES, G1X 1B5 | N° 22179348



Cuisine



Chambre à coucher principale



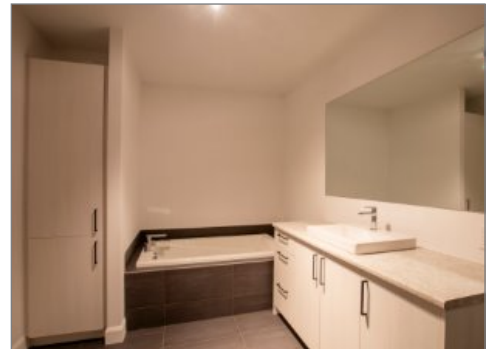
Chambre à coucher principale



Chambre à coucher



Chambre à coucher



Salle de bains



Salle de bains



Sous-sol



Face arrière



Extérieur



## Gabriel Roberge

Courtier immobilier résidentiel et commercial  
agrégé

Via Capitale Sélect

Agence immobilière

Bur. : 418 627-3333

Cell.: 418 576-7528