



Fiche détaillée de la propriété

Terrain



7 RUE NON DISPONIBLE-UNAVAILABLE **89 500 \$ + TPS/TVQ**
 SAGUENAY (CHICOUTIMI), SAGUENAY/LAC-SAINT-JEAN, G7K 0B4 | N° 21798252

Description

Domaine Verts Boisés Phase 2, phase 1 complétée. Quartier en plein développement. Terrain pour jumelé. Saisissez l'occasion!! Disponible juin 2022.

Addenda

Servitude d'utilité publique (lignes de transmission) en faveur d'Hydro-Québec, aux termes d'un acte signé par le vendeur le 14 août 2013, publiée à Chicoutimi, le 12 novembre 2013, sous le numéro 20 391 847 pour les terrains 1 à 8.

Caractéristiques de la propriété

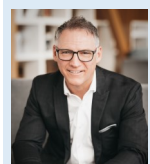
Zonage

Résidentiel

Dimensions

Superficie du terrain: 1140 m²

Dimensions du terrain: 21,85 m x 28,29 m



Marc Dubois

Courtier immobilier résidentiel et commercial
Via Capitale Saguenay/Lac St-Jean
Agence immobilière
Bur. : 418 548-9192
Cell.: 418 812-6004



Réjean Aubry

Courtier immobilier résidentiel et commercial
Via Capitale Saguenay/Lac St-Jean
Agence immobilière
Bur. : 418 548-9192
Cell.: 418 591-3131



Cyndie Gauthier

Courtier immobilier résidentiel
Via Capitale Saguenay/Lac St-Jean
Agence immobilière
Bur. : 418 548-9192
Cell.: 418 590-3390



7 RUE NON DISPONIBLE-UNAVAILABLE

SAGUENAY (CHICOUTIMI), SAGUENAY/LAC-SAINT-JEAN, G7K 0B4 | N° 21798252

Terrain et extérieur de la propriété

Approvisionnement en eau

Municipalité

Proximité

Autoroute/Voie rapide, Transport en commun

Système d'égoûts

Municipal

Topographie

Plat

Inclusion

Services d'aqueduc et égout sur le terrain.

Exclusion

Aucune

Plan éloigné



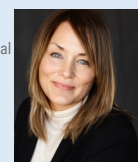
Marc Dubois

Courtier immobilier résidentiel et commercial
Via Capitale Saguenay/Lac St-Jean
Agence immobilière
Bur. : 418 548-9192
Cell.: 418 812-6004



Réjean Aubry

Courtier immobilier résidentiel et commercial
Via Capitale Saguenay/Lac St-Jean
Agence immobilière
Bur. : 418 548-9192
Cell.: 418 591-3131



Cyndie Gauthier

Courtier immobilier résidentiel
Via Capitale Saguenay/Lac St-Jean
Agence immobilière
Bur. : 418 548-9192
Cell.: 418 590-3390