



# Fiche détaillée de la propriété

Bâtisse commerciale/Bureau | Superficie du terrain: 190000 pc



## 481 ROUTE 273

SAINT-APOLLINAIRE, CHAUDIÈRE-APPALACHES, G0S 2E0 | N° 21773546

## 2 600 000 \$

### Description

Immeubles commerciaux a 20 min des ponts, près de 200 000 pieds carrés de terrain. Accréditation par Hydro Québec pour la production de cryptomonnaie, droit acquis pour une entreprise de recyclage de métaux, installation disponible pour mécanique de véhicule lourd. Possibilité d'agrandissement des bâtiments ainsi que de nouveaux ajout sur le terrain.

### Caractéristiques de la propriété

#### Évaluation et taxes

Bâtiment: 140 000 \$

Terrain: 330 700 \$

**Total: 470 700 \$**

Taxes municipales: 6 171,00 \$

Taxes scolaires: 784,00 \$

**Total: 6 955,00 \$**

#### Année de construction

1964

#### Dimensions

Superficie du terrain: 190000 pc



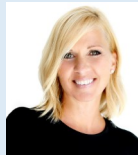
**Denis Morin**  
**Courtier Immobilier Inc.**

Courtier immobilier résidentiel et commercial

Via Capitale Équipe

Agence immobilière

Bur. : 418 624-4444



**Mélanie Savard**

Courtier immobilier résidentiel et commercial

Via Capitale Équipe

Agence immobilière

Bur. : 418 624-4444



# 481 ROUTE 273

SAINT-APOLLINAIRE, CHAUDIÈRE-APPALACHES, G0S 2E0 | N° 21773546

## Bâtiment et intérieur de la propriété

### Base de sous-sol

Dalle de béton au sol

## Terrain et extérieur de la propriété

### Approvisionnement en eau

Municipalité

### Revêtements

Acier, Béton

### Système d'égoûts

Municipal, Fosse septique

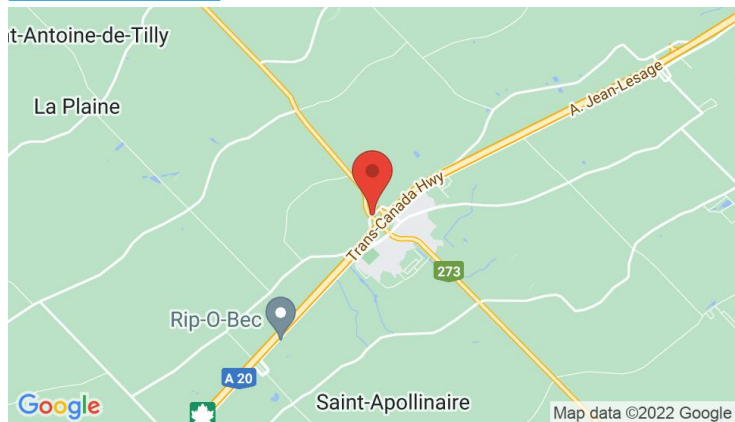
## Inclusion

Aucune

## Exclusion

Aucune

## Plan éloigné



## Détails des espaces à revenus

### Type

### Superficie totale

Commercial

9975 pc



### Denis Morin Courtier Immobilier Inc.

Courtier immobilier résidentiel et commercial

Via Capitale Équipe

Agence immobilière  
Bur. : 418 624-4444



### Mélanie Savard

Courtier immobilier résidentiel et commercial

Via Capitale Équipe

Agence immobilière  
Bur. : 418 624-4444