



# Fiche détaillée de la propriété

Maison à un étage et demi | Chambre(s): 3 • Salle(s) de bain: 1



**70 RUE DE L'ÉGLISE**

PRICE, BAS-SAINT-LAURENT, G0J 1Z0 | N° 21762701

**79 900 \$**

## Description

Jolie propriété avec cachet vous offrant un grand espace ensoleillé en façade. Belle cours arrière, située dans le dynamique village de Price. Beaucoup de potentiel, faite vite!

†Vendu sans garantie légale de qualité, aux risques et périls des acheteurs.

## Caractéristiques de la propriété

### Évaluation et taxes

Bâtiment: 67 800 \$

Terrain: 6 700 \$

**Total: 74 500 \$**

Taxes municipales: 1 329,00 \$

Taxes scolaires: 51,00 \$

**Total: 1 380,00 \$**

### Zonage

Résidentiel

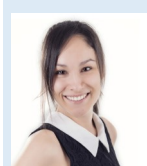
### Année de construction

1945

### Dimensions

Superficie du terrain: 6148 pc

Dimensions du terrain: 51 pi x 113 pi



### Geneviève Côté

Courtier immobilier résidentiel et commercial

Via Capitale Horizon

Agence immobilière

Bur. : 418 750-6135

Cell.: 418 750-6135



# 70 RUE DE L'ÉGLISE

PRICE, BAS-SAINT-LAURENT, G0J 1Z0 | N° 21762701

## Bâtiment et intérieur de la propriété

### Énergie pour le chauffage

Électricité

### Sous-sol

Bas (moins de 6 pieds), Non aménagé

### Toiture

Bardeaux d'asphalte

## Terrain et extérieur de la propriété

### Allée

Non pavée

### Approvisionnement en eau

Municipalité

### Fondation

Béton coulé

### Stationnement (total)

Extérieur (4)

### Système d'égoûts

Municipal

## Inclusion

Aucune

## Exclusion

Habillage des fenêtres

## Plan éloigné



### Geneviève Côté

Courtier immobilier résidentiel et commercial

Via Capitale Horizon

Agence immobilière

Bur. : 418 750-6135

Cell.: 418 750-6135



# 70 RUE DE L'ÉGLISE

PRICE, BAS-SAINT-LAURENT, G0J 1Z0 | N° 21762701

## Détails des pièces

Pièce	Niveau	Dimension	Couvre-sol
Cuisine	Rez-de-chaussée	13'5" x 16'1" pi	Bois
Salle de bains	Rez-de-chaussée	10'3" x 13'11" pi	Bois
Salle de lavage	Rez-de-chaussée	10'9" x 5' pi	Bois
Salon	Rez-de-chaussée	23'9" x 22'4" pi	Bois
Boudoir	2	15'1" x 12'9" pi	Bois
Bureau	2	9'10" x 9'8" pi	Bois
Chambre à coucher	2	9'8" x 12' pi	Bois
Chambre à coucher	2	15'8" x 9'8" pi	Bois
Chambre à coucher principale	2	12'7" x 15'9" pi	Bois

## Frais et dépenses

Coût d'énergie

271 \$ / mois



### Geneviève Côté

Courtier immobilier résidentiel et commercial

Via Capitale Horizon

Agence immobilière

Bur. : 418 750-6135

Cell.: 418 750-6135



# 70 RUE DE L'ÉGLISE

PRICE, BAS-SAINT-LAURENT, G0J 1Z0 | N° 21762701

## Photos de la propriété



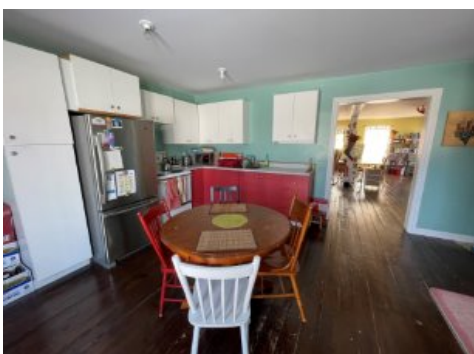
Façade



Façade



Salle à manger



Cuisine



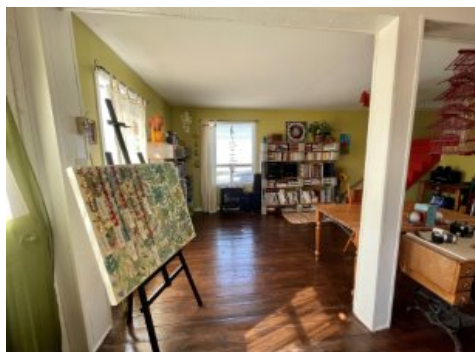
Intérieur



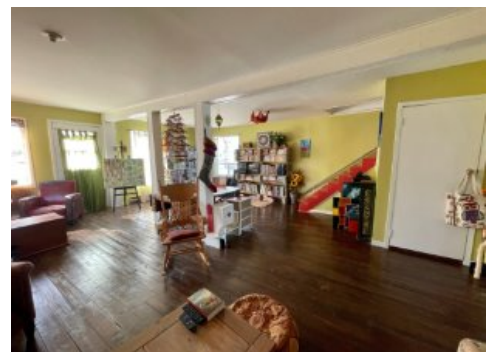
Intérieur



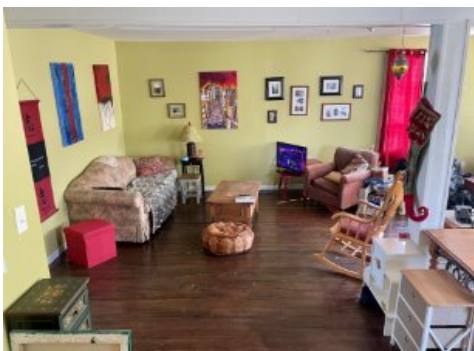
Salle de bains



Intérieur



Intérieur



Salon



Boudoir



Bureau



### Geneviève Côté

Courtier immobilier résidentiel et commercial

Via Capitale Horizon

Agence immobilière

Bur. : 418 750-6135

Cell.: 418 750-6135



# 70 RUE DE L'ÉGLISE

PRICE, BAS-SAINT-LAURENT, G0J 1Z0 | N° 21762701



Chambre à coucher



Chambre à coucher



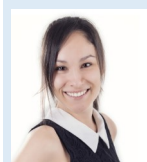
Chambre à coucher



Face arrière



Cour



## Geneviève Côté

Courtier immobilier résidentiel et commercial

Via Capitale Horizon

Agence immobilière

Bur. : 418 750-6135

Cell.: 418 750-6135