



# Fiche détaillée de la propriété

Terrain



## RUE DES CHEVREUILS

27 500 \$

NOTRE-DAME-DE-MONTAUBAN, MAURICIE, G0X 1W0 | N° 21633291

### Description

Terrain de 4028 m<sup>2</sup> (43 375 pi<sup>2</sup>). Situé à proximité du lac du domaine dans la municipalité Notre-Dame-de-Montauban. Boisé avec rivière au bout du terrain (voir plan). Service Hydro Québec disponible en front de terrain. Rue accessible 4 saisons. Zonage Résidentiel. Le lot 6313006 est la parcelle 4 la subdivision du lot 5724917 (voir plan).

### Caractéristiques de la propriété

#### Évaluation et taxes

Terrain: 19 100 \$

Taxes municipales: 202,00 \$

Taxes scolaires: 0,00 \$

Total: 202,00 \$

#### Zonage

Résidentiel

#### Dimensions

Superficie du terrain: 4028 m<sup>2</sup>

Dimensions du terrain: 56,93 m x 74,98 m



### Stéphane Masson

Courtier immobilier résidentiel

Via Capitale Sélect

Agence immobilière

Bur. : 418 627-3333

Cell.: 418 806-3464



# RUE DES CHEVREUILS

NOTRE-DAME-DE-MONTAUBAN, MAURICIE, G0X 1W0 | N° 21633291

## Terrain et extérieur de la propriété

### Approvisionnement en eau

Aucun

### Système d'égoûts

Aucun

### Topographie

Plat

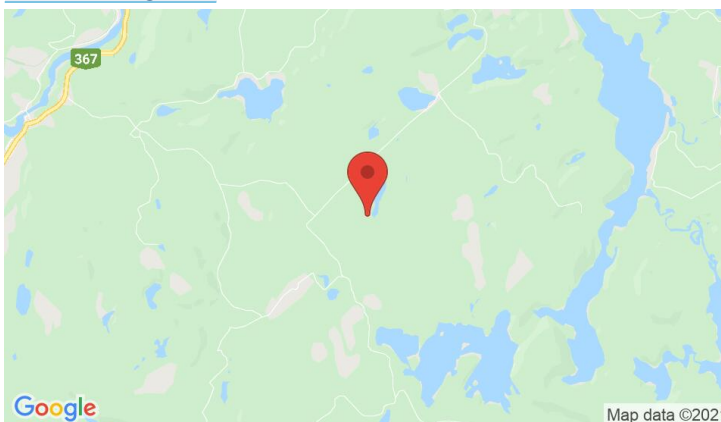
## Inclusion

Aucune

## Exclusion

Aucune

## Plan éloigné



### Stéphane Masson

Courtier immobilier résidentiel

Via Capitale Sélect

Agence immobilière

Bur. : 418 627-3333

Cell.: 418 806-3464



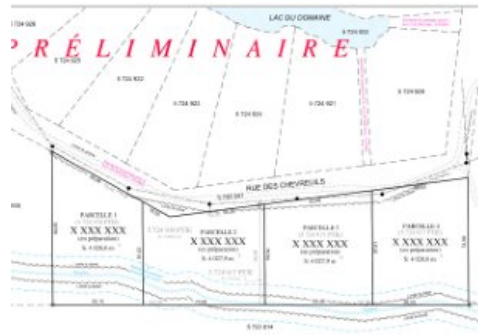
# RUE DES CHEVREUILS

NOTRE-DAME-DE-MONTAUBAN, MAURICIE, G0X 1W0 | N° 21633291

## Photos de la propriété



À construire



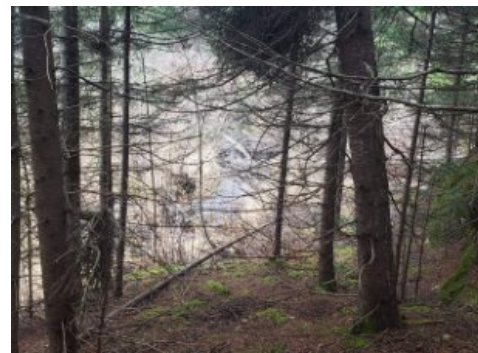
À construire



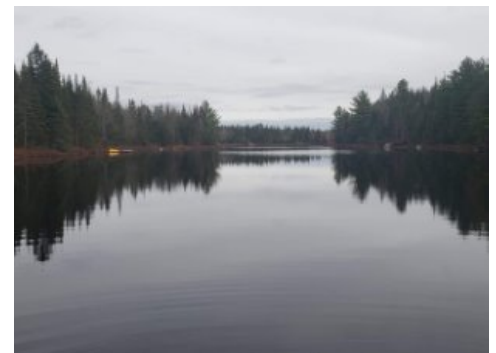
Rue



Vue d'ensemble



Vue



Proximité



### Stéphane Masson

Courtier immobilier résidentiel

Via Capitale Sélect

Agence immobilière

Bur. : 418 627-3333

Cell.: 418 806-3464