



Fiche détaillée de la propriété

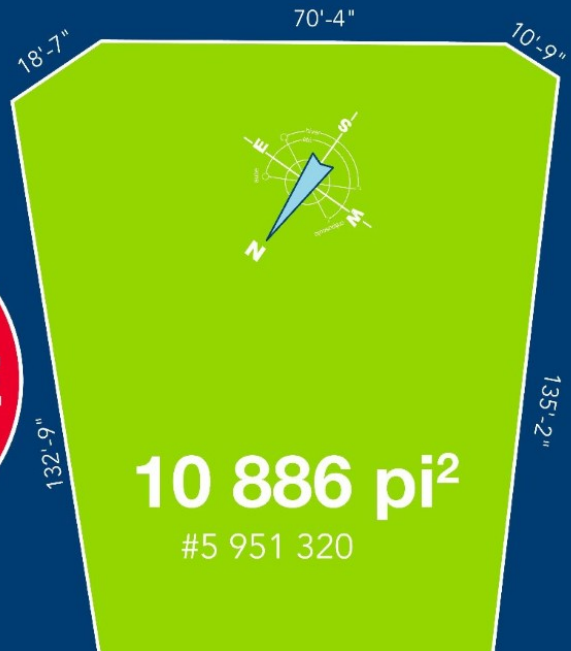
Terrain



JOB#
111

À
VENDRE
TERRAIN

**FINANCEMENT
DISPONIBLE**



RUE DE COUBERTIN

SAINT-FERRÉOL-LES-NEIGES, QUÉBEC VILLE ET BANLIEUES, GOA 3R0 | N° 21335440

169 000 \$ + TPS/TVQ

Description

Situé au développement immobilier Faubourg Olympique, respectant la luxuriante végétation, cet emplacement convient aux amateurs de plein air et aux sportifs. Secteur débordant d'activités touristiques. Un emplacement enchanteur offrant la possibilité d'y construire votre projet donnant sur des vues imprenables et uniques du Mont-Sainte-Anne.

Caractéristiques de la propriété

Évaluation et taxes

Terrain: 121 800 \$

Taxes municipales: 827,00 \$

Taxes scolaires: 96,00 \$

Total: 923,00 \$

Zonage

Résidentiel

Dimensions

Superficie du terrain: 10886 pc

Dimensions du terrain: 59,7 pi x 135,2 pi



Sébastien Capistran

Courtier immobilier résidentiel et commercial

Via Capitale Sélect

Agence immobilière

Bur. : 418 627-3333

Cell.: 581 989-5577



RUE DE COUBERTIN

SAINT-FERRÉOL-LES-NEIGES, QUÉBEC VILLE ET BANLIEUES, G0A 3R0 | N° 21335440

Terrain et extérieur de la propriété

Approvisionnement en eau

Municipalité

Topographie

Plat

Proximité

Mont Sainte-Anne, Autoroute/Voie rapide, Cegep, Garderie/CPE, Golf, Hôpital, Parc-espace vert, Piste cyclable, École primaire, Ski alpin, École secondaire, Ski de fond

Système d'égoûts

Municipal

Vue

Mont Sainte-Anne, Sur la montagne, Panoramique

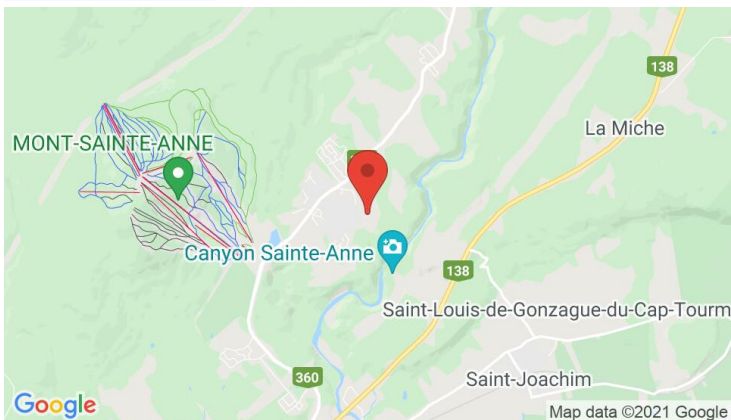
Inclusion

Aucune

Exclusion

Aucune

Plan éloigné



Sébastien Capistran

Courtier immobilier résidentiel et commercial

Via Capitale Sélect

Agence immobilière

Bur. : 418 627-3333

Cell.: 581 989-5577