



# Fiche détaillée de la propriété

Quadruplex | Chambre(s): 2 • Salle(s) de bain: 1



## 3064 ROUTE LAGUEUX

## 534 500 \$

LÉVIS (LES CHUTES-DE-LA-CHAUDIÈRE-OUEST), CHAUDIÈRE-APPALACHES, G6J 1X5 | N° 21273702

### Description

Planifiez votre retraite...Emplacement stratégique pour la location, près de toutes les commodités. Idéal pour propriétaire occupant (juillet 2023). Commencez à investir en étant propriétaire d'un 4 logements. Loyer toujours loué. Possibilité d'avoir un logement pour le 1 juillet 2023, en respectant les règles du tribunal administratif du logement. Immeuble bien entretenu au fil du temps. Visite sur promesse d'achat acceptée seulement.

### Addenda

Les visites seront faites sur promesse d'achat acceptée seulement.

Logements loués non chauffé, non éclairé,  
Balcon en fibre de verre avec garde corps en aluminium  
Toiture récente (2017)  
Secteur stratégique

### Caractéristiques de la propriété

#### Évaluation et taxes

Bâtiment: 245 200 \$

Terrain: 128 900 \$

**Total: 374 100 \$**

Taxes municipales: 5 054,00 \$

Taxes scolaires: 367,00 \$

**Total: 5 421,00 \$**

#### Zonage

Résidentiel

#### Année de construction

1981

#### Dimensions

Superficie habitable: 169,5 m<sup>2</sup>

Dimensions du bâtiment: 16,21 m x 10,1 m

Superficie du terrain: 696,8 m<sup>2</sup>

Dimensions du terrain: 22,86 m x 30,48 m



#### Daniel Côté

Courtier immobilier résidentiel

Via Capitale Élite

Agence immobilière

Bur. : 418 653-1236

Cell.: 418 999-6340



## 3064 ROUTE LAGUEUX

LÉVIS (LES CHUTES-DE-LA-CHAUDIÈRE-OUEST), CHAUDIÈRE-APPALACHES, G6J 1X5 | N° 21273702

†Vendu sans garantie légale de qualité, aux risques et périls des acheteurs.



### Daniel Côté

Courtier immobilier résidentiel

Via Capitale Élite

Agence immobilière

Bur. : 418 653-1236

Cell.: 418 999-6340



# 3064 ROUTE LAGUEUX

LÉVIS (LES CHUTES-DE-LA-CHAUDIÈRE-OUEST), CHAUDIÈRE-APPALACHES, G6J 1X5 | N° 21273702

## Bâtiment et intérieur de la propriété

### Armoires

Bois

### Fenêtres

PVC

### Toiture

Bardeaux d'asphalte

### Mode de chauffage

Plinthes électriques

### Sous-sol

6 pieds et plus, Totalement aménagé

### Énergie pour le chauffage

Électricité

### Type de fenêtre

Coulissante

## Terrain et extérieur de la propriété

### Approvisionnement en eau

Municipalité

### Revêtements

Brique

### Topographie

Plat

### Fondation

Béton coulé

### Stationnement (total)

Extérieur (4)

### Proximité

Autoroute/Voie rapide, Garderie/CPE, Golf, Parc-espace vert, Piste cyclable, École primaire, École secondaire, Ski de fond, Transport en commun

### Système d'égoûts

Municipal

## Inclusion

Selon les baux

## Exclusion

Tous les biens des locataires, lave-vaisselle, selon les baux

## Plan éloigné



### Daniel Côté

Courtier immobilier résidentiel

Via Capitale Élite

Agence immobilière

Bur. : 418 653-1236

Cell.: 418 999-6340



# 3064 ROUTE LAGUEUX

LÉVIS (LES CHUTES-DE-LA-CHAUDIÈRE-OUEST), CHAUDIÈRE-APPALACHES, G6J 1X5 | N° 21273702

## Détails des pièces

Pièce	Niveau	Dimension	Couvre-sol
Salon	Rez-de-chaussée	10'4" x 14'1" pi	Tapis
Salle à manger	Rez-de-chaussée	17'0" x 9'5" pi	Linoléum
Salle de bains	Rez-de-chaussée	8'4" x 7'4" pi	Céramique
Chambre à coucher principale	Rez-de-chaussée	10'9" x 11'8" pi	Tapis
Chambre à coucher	Rez-de-chaussée	10'0" x 11'7" pi	Tapis

## Frais et dépenses

Coût d'énergie

18 \$ / mois



### Daniel Côté

Courtier immobilier résidentiel

Via Capitale Élite

Agence immobilière

Bur. : 418 653-1236

Cell.: 418 999-6340





# 3064 ROUTE LAGUEUX

LÉVIS (LES CHUTES-DE-LA-CHAUDIÈRE-OUEST), CHAUDIÈRE-APPALACHES, G6J 1X5 | N° 21273702

## Photos de la propriété



Façade



Face arrière



Stationnement



Cour



Salon



Cuisine



Cuisine



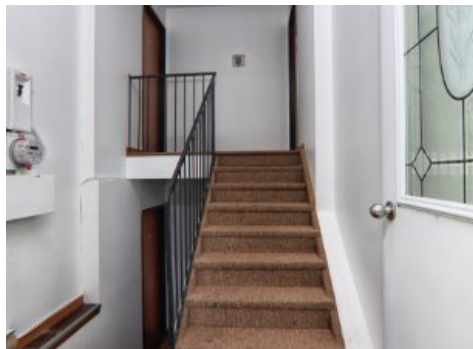
Chambre à coucher



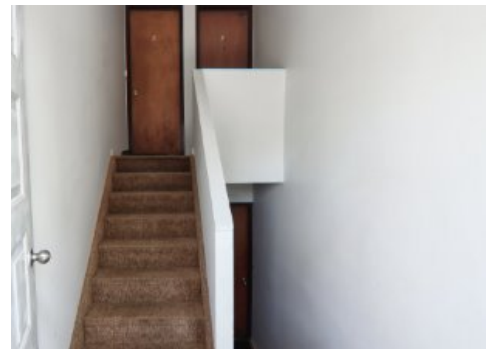
Salle de bains



Salon



Escalier



Escalier



### Daniel Côté

Courtier immobilier résidentiel

Via Capitale Élite

Agence immobilière

Bur. : 418 653-1236

Cell.: 418 999-6340