



# Fiche détaillée de la propriété

Location d'espace commercial/Bureau |



**7700 BOUL. HENRI-BOURASSA, APP. B**

**13 \$/pc**

QUÉBEC (CHARLESBOURG), QUÉBEC VILLE ET BANLIEUES, G1H 3G2 | N° 21251375

## Description

Avis aux gens d'affaire du Grand Charlesbourg. Espaces à bureaux situés à l'étage, un local de 690 p2. Très bien fenestré, plusieurs espaces de stationnements. À proximité des services et du transport en commun. Possibilité d'inclure un incitatif à la location. Une simple visite des lieux afin d'y voir les installations pour vos bureaux sera le bienvenue !

## Addenda

Le zonage permet les usages suivants: Logement, habitation avec services communautaires, services administratifs, vente au détail et services, restaurant, établissement d'éducation et de formation, établissement de santé sans hébergement, bar associé à un restaurant, café-terrasse associé à un restaurant, atelier d'artiste.

## Caractéristiques de la propriété



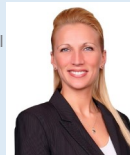
### Marco Michel

Courtier immobilier résidentiel et commercial  
Via Capitale Élite  
Agence immobilière  
Bur. : 418 661-8000



### Yves Baillargeon

Courtier immobilier résidentiel et commercial  
Via Capitale Élite  
Agence immobilière  
Bur. : 418 661-8000



### Julie Damasse

Courtier immobilier résidentiel et commercial  
Via Capitale Élite  
Agence immobilière  
Bur. : 418 661-8000



# 7700 BOUL. HENRI-BOURASSA, APP. B

QUÉBEC (CHARLESBOURG), QUÉBEC VILLE ET BANLIEUES, G1H 3G2 | N° 21251375

## Inclusion

Aucune

## Exclusion

Aucune

## Plan éloigné



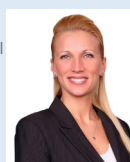
### Marco Michel

Courtier immobilier résidentiel et commercial  
**Via Capitale Élite**  
Agence immobilière  
Bur. : 418 661-8000



### Yves Baillargeon

Courtier immobilier résidentiel et commercial  
**Via Capitale Élite**  
Agence immobilière  
Bur. : 418 661-8000



### Julie Damasse

Courtier immobilier résidentiel et commercial  
**Via Capitale Élite**  
Agence immobilière  
Bur. : 418 661-8000



# 7700 BOUL. HENRI-BOURASSA, APP. B

QUÉBEC (CHARLESBOURG), QUÉBEC VILLE ET BANLIEUES, G1H 3G2 | N° 21251375

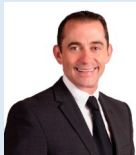
## Photos de la propriété



Façade



Extérieur



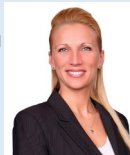
### Marco Michel

Courtier immobilier résidentiel et commercial  
Via Capitale Élite  
Agence immobilière  
Bur. : 418 661-8000



### Yves Baillargeon

Courtier immobilier résidentiel et commercial  
Via Capitale Élite  
Agence immobilière  
Bur. : 418 661-8000



### Julie Damasse

Courtier immobilier résidentiel et commercial  
Via Capitale Élite  
Agence immobilière  
Bur. : 418 661-8000