



Fiche détaillée de la propriété

Location d'espace commercial/Bureau |



7700 BOUL. HENRI-BOURASSA, APP. B

QUÉBEC (CHARLESBOURG), QUÉBEC VILLE ET BANLIEUES, G1H 3G2 | N° 21251375

13 \$/pc

Description

Avis aux gens d'affaire du Grand Charlesbourg. Espaces à bureaux situés à l'étage, un local de 690 p2. Très bien fenestré, plusieurs espaces de stationnements. À proximité des services et du transport en commun. Possibilité d'inclure un incitatif à la location. Une simple visite des lieux afin d'y voir les installations pour vos bureaux sera le bienvenue !

Addenda

Le zonage permet les usages suivants: Logement, habitation avec services communautaires, services administratifs, vente au détail et services, restaurant, établissement d'éducation et de formation, établissement de santé sans hébergement, bar associé à un restaurant, café-terrasse associé à un restaurant, atelier d'artiste.

Caractéristiques de la propriété



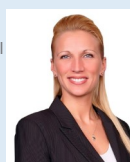
Marco Michel

Courtier immobilier résidentiel et commercial
Via Capitale Élite
Agence immobilière
Bur. : 418 661-8000



Yves Baillargeon

Courtier immobilier résidentiel et commercial
Via Capitale Élite
Agence immobilière
Bur. : 418 661-8000



Julie Damasse

Courtier immobilier résidentiel et commercial
Via Capitale Élite
Agence immobilière
Bur. : 418 661-8000



7700 BOUL. HENRI-BOURASSA, APP. B

QUÉBEC (CHARLESBOURG), QUÉBEC VILLE ET BANLIEUES, G1H 3G2 | N° 21251375

Inclusion

Aucune

Exclusion

Aucune

Plan éloigné



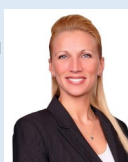
Marco Michel

Courtier immobilier résidentiel et commercial
Via Capitale Élite
Agence immobilière
Bur. : 418 661-8000



Yves Baillargeon

Courtier immobilier résidentiel et commercial
Via Capitale Élite
Agence immobilière
Bur. : 418 661-8000



Julie Damasse

Courtier immobilier résidentiel et commercial
Via Capitale Élite
Agence immobilière
Bur. : 418 661-8000