



# Fiche détaillée de la propriété

Maison de plain-pied | Chambre(s): 3 • Salle(s) de bain: 1 • Salle(s) d'eau: 1



**108 RUE LAFLAMME**

SAINT-APOLLINAIRE, CHAUDIÈRE-APPALACHES, G0S 2E0 | N° 20731800

**304 900 \$ + TPS/TVQ**

## Description

DISPONIBLE CET ÉTÉ! Constructions MNJE vous offre une construction de qualité irréprochable! Unifamiliale 1 étage 24x38, sous-sol 100% fini, 3 chambres au total, 4 côtés canexel & pierre, fenêtres noires, bain autoportant, douche céramique 36x48, superbe cuisine actuelle signée AD+ etc.. EN CONSTRUCTION!

## Caractéristiques de la propriété

### Zonage

Résidentiel

### Dimensions

Superficie habitable: 1824 pc

Superficie du bâtiment: 912 pc

Dimensions du bâtiment: 24 pi x 38 pi

Superficie du terrain: 4085,98 pc



### Christine Brousseau

Courtier immobilier résidentiel et commercial

Via Capitale Sélect

Agence immobilière

Bur. : 418 627-3333

Cell.: 418 261-2680



# 108 RUE LAFLAMME

SAINT-APOLLINAIRE, CHAUDIÈRE-APPALACHES, G0S 2E0 | N° 20731800

## Bâtiment et intérieur de la propriété

### Armoires

Mélamine, Stratifié

### Équipement disponible

Échangeur d'air

### Sous-sol

Totalement aménagé

### Mode de chauffage

Plinthes électriques

### Fenêtres

couleur, PVC

### Type de fenêtre

Coulissante, Manivelle

### Énergie pour le chauffage

Électricité

### Salle de bains/salle d'eau

bain autoportant douche céramique, Douche indépendante

### Toiture

Bardeaux d'asphalte

## Terrain et extérieur de la propriété

### Allée

Pierre concassée

### Revêtements

Canexel, Pierre

### Topographie

Plat

### Approvisionnement en eau

Municipalité

### Stationnement (total)

Extérieur (2)

### Fondation

Béton coulé

### Système d'égoûts

Municipal

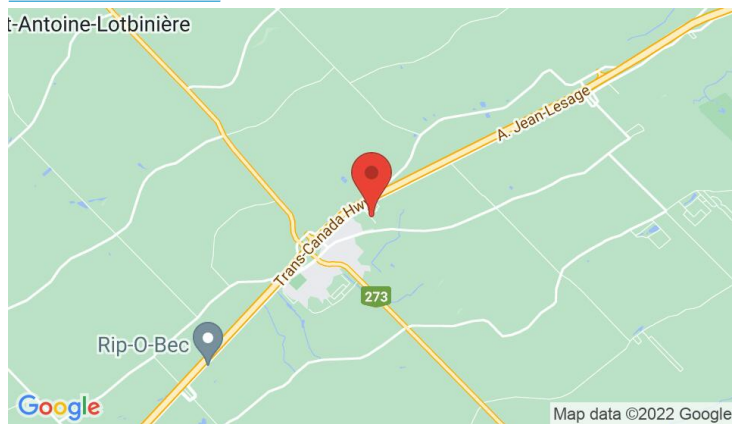
## Inclusion

Demandez la fiche technique.

## Exclusion

Demandez la fiche technique.

## Plan éloigné



### Christine Brousseau

Courtier immobilier résidentiel et commercial

Via Capitale Sélect

Agence immobilière

Bur. : 418 627-3333

Cell.: 418 261-2680



# 108 RUE LAFLAMME

SAINT-APOLLINAIRE, CHAUDIÈRE-APPALACHES, G0S 2E0 | N° 20731800

## Détails des pièces

Pièce	Niveau	Dimension	Couvre-sol
Hall d'entrée/Vestibule	Rez-de-chaussée	9'6" x 7'8" pi	Céramique
Salon	Rez-de-chaussée	11'6" x 19' pi	Bois
Salle à manger	Rez-de-chaussée	11'1" x 10'4" pi	Bois
Cuisine	Rez-de-chaussée	11'1" x 9'2" pi	Céramique
Chambre à coucher principale	Rez-de-chaussée	12'11" x 13' pi	Bois
Salle d'eau	Rez-de-chaussée	5'8" x 8' pi	Céramique
Chambre à coucher Description: Walk-in 5.3x 4.8 pi	Sous-sol	12'7" x 12'6" pi	Plancher flottant
Chambre à coucher Description: Walk-in 5.3x 4.8 pi	Sous-sol	11'1" x 12'10" pi	Plancher flottant
Salle familiale	Sous-sol	13' x 16'4" pi	Plancher flottant
Salle de lavage	Sous-sol	9'5" x 3' pi	Plancher flottant
Salle de bains Description: Douche 36 x 48	Sous-sol	10'6" x 10'6" pi	Céramique



### Christine Brousseau

Courtier immobilier résidentiel et commercial

Via Capitale Sélect

Agence immobilière

Bur. : 418 627-3333

Cell.: 418 261-2680



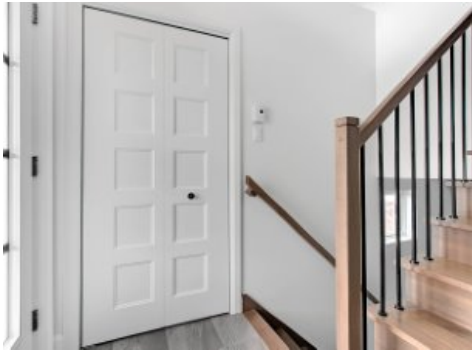
# 108 RUE LAFLAMME

SAINT-APOLLINAIRE, CHAUDIÈRE-APPALACHES, G0S 2E0 | N° 20731800

## Photos de la propriété



Façade



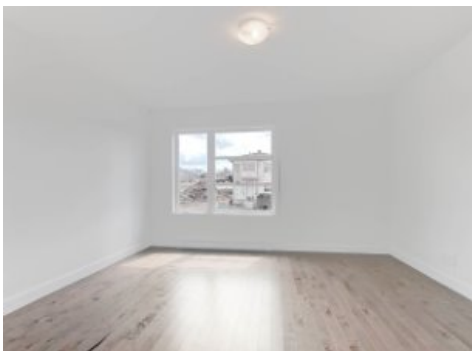
Hall d'entrée/Vestibule



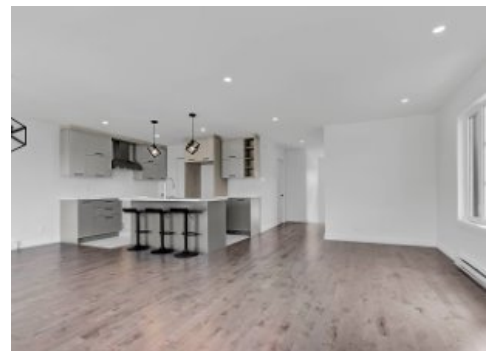
Hall d'entrée/Vestibule



Salle d'eau



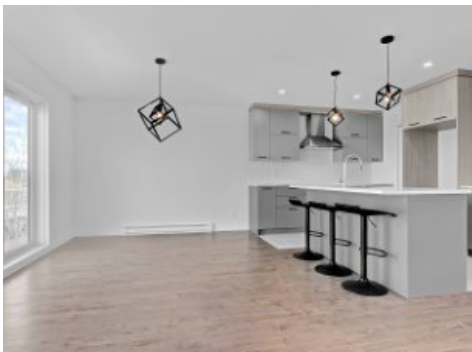
Chambre à coucher principale



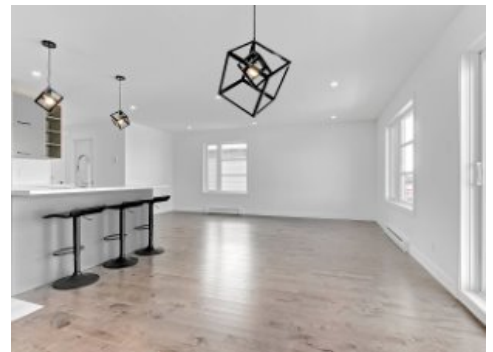
Salon



Salon



Salle à manger



Salle à manger



Cuisine



Cuisine



Cuisine



### Christine Brousseau

Courtier immobilier résidentiel et commercial

Via Capitale Sélect

Agence immobilière

Bur. : 418 627-3333

Cell.: 418 261-2680





# 108 RUE LAFLAMME

SAINT-APOLLINAIRE, CHAUDIÈRE-APPALACHES, G0S 2E0 | N° 20731800



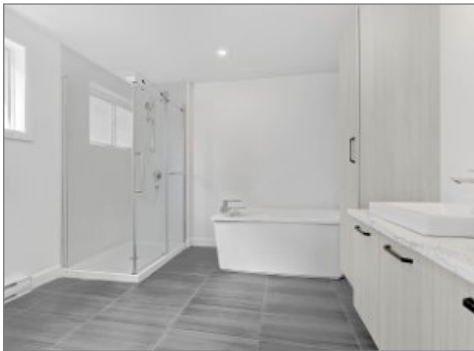
Cuisine



Sous-sol



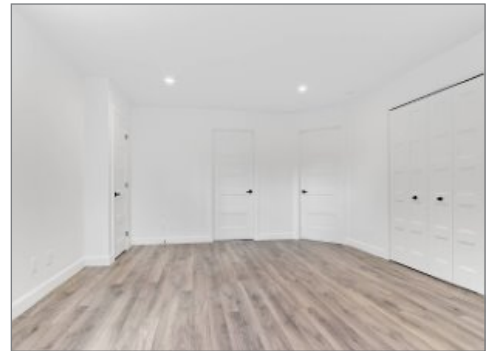
Chambre à coucher



Salle de bains



Chambre à coucher



Chambre à coucher



## Christine Brousseau

Courtier immobilier résidentiel et commercial

Via Capitale Sélect

Agence immobilière

Bur. : 418 627-3333

Cell.: 418 261-2680