



# Fiche détaillée de la propriété

Maison de plain-pied | Chambre(s): 1 • Salle(s) de bain: 1



**2061 ROUTE 161**

NANTES, ESTRIE, G0Y 1G0 | N° 20704356

**95 000 \$**

## Description

Charmante petite maison qui pourrait également vous servir comme chalet. La maison est construite sur un magnifique terrain boisé de plus de 60 000pi<sup>2</sup>. Vous êtes près des services et à deux minutes de Lac-Mégantic. Le propriétaire entaille présentement près de 40 érables. (suite addenda)

## Addenda

La maison est située à 2km de la plage municipale, du camping Baie-des-Sables et la station de ski. De plus vous êtes à une trentaine de km du parc national du mont Mégantic et de l'astrolab.

\*Vendu sans garantie légale de qualité, aux risques et périls des acheteurs.

## Caractéristiques de la propriété

### Évaluation et taxes

Bâtiment: 38 100 \$

Terrain: 25 200 \$

**Total: 63 300 \$**

Taxes municipales: 517,00 \$

Taxes scolaires: 35,00 \$

**Total: 552,00 \$**

### Zonage

Résidentiel

### Année de construction

1963

### Dimensions

Dimensions du bâtiment: 26 pi x 25 pi

Superficie du terrain: 60943,08 pc

Dimensions du terrain: 127,2 pi x 330,5 pi



### David Vachon

Courtier immobilier résidentiel

Via Capitale Estrie

Agence immobilière

Bur. : 819 563-3000

Cell.: 819 582-1468



# 2061 ROUTE 161

NANTES, ESTRIE, GOY 1G0 | N° 20704356

## Bâtiment et intérieur de la propriété

### Mode de chauffage

Plinthes électriques

### Énergie pour le chauffage

Électricité

### Fenêtres

PVC

### Salle de bains/salle d'eau

Douche indépendante

### Sous-sol

Aucun sous-sol

### Type de fenêtre

Coulissante

### Toiture

Bardeaux d'asphalte

## Terrain et extérieur de la propriété

### Allée

Non pavée

### Approvisionnement en eau

Puits artésien

### Fondation

Sonotube

### Revêtements

Vinyle

### Stationnement (total)

Extérieur (2)

### Système d'égoûts

Champ d'épuration, Fosse septique

### Topographie

Plat

## Inclusion

Luminaires.

## Exclusion

Poêle, frigidaire, laveuse et sècheuse.

## Plan éloigné



### David Vachon

Courtier immobilier résidentiel

Via Capitale Estrie

Agence immobilière

Bur. : 819 563-3000

Cell.: 819 582-1468



# 2061 ROUTE 161

NANTES, ESTRIE, GOY 1G0 | N° 20704356

## Détails des pièces

Pièce	Niveau	Dimension	Couvre-sol
Salon	Rez-de-chaussée	15'4" x 8'0" pi	Plancher flottant
Cuisine	Rez-de-chaussée	15'4" x 9'7" pi	Plancher flottant
Salle de bains	Rez-de-chaussée	7'10" x 10'8" pi	Autre
Chambre à coucher	Rez-de-chaussée	17'2" x 8'6" pi	Plancher flottant

## Frais et dépenses

Coût d'énergie

94 \$ / mois



### David Vachon

Courtier immobilier résidentiel

Via Capitale Estrie

Agence immobilière

Bur. : 819 563-3000

Cell.: 819 582-1468



# 2061 ROUTE 161

NANTES, ESTRIE, GOY 1G0 | N° 20704356

## Photos de la propriété



Façade



Salle à manger



Vue d'ensemble



Vue d'ensemble



Salon



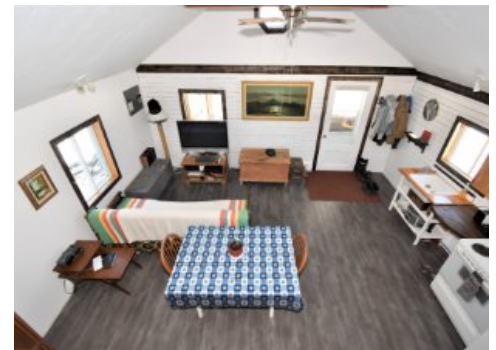
Salle de bains



Chambre à coucher



Mezzanine



Vue d'ensemble



Extérieur



Extérieur



Extérieur



### David Vachon

Courtier immobilier résidentiel

Via Capitale Estrie

Agence immobilière

Bur. : 819 563-3000

Cell.: 819 582-1468



## 2061 ROUTE 161

NANTES, ESTRIE, GOY 1G0 | N° 20704356



Extérieur



Extérieur



Extérieur



### David Vachon

Courtier immobilier résidentiel

Via Capitale Estrie

Agence immobilière

Bur. : 819 563-3000

Cell.: 819 582-1468