



# Fiche détaillée de la propriété

Maison à un étage et demi | Chambre(s): 1 • Salle(s) de bain: 1



**98 AV. JOLIETTE**

MONT-JOLI, BAS-SAINT-LAURENT, G5H 1L1 | N° 20598810

**117 000 \$**

## Description

Belle propriété ayant eu beaucoup d'amélioration, beau garage sur fondation de béton, idéal pour personne voulant être propriétaire a un coup moindre qu'un logement.

†Vendu sans garantie légale de qualité, aux risques et périls des acheteurs.

## Caractéristiques de la propriété

### Évaluation et taxes

Bâtiment: 62 400 \$

Terrain: 19 800 \$

**Total: 82 200 \$**

Taxes municipales: 1 657,00 \$

Taxes scolaires: 61,00 \$

**Total: 1 718,00 \$**

### Zonage

Résidentiel

### Année de construction

1954

### Dimensions

Dimensions du bâtiment: 7,72 m x 7,9 m

Superficie du terrain: 6278 pc

Dimensions du terrain: 77 pi x 86 pi



### Joël Soucy

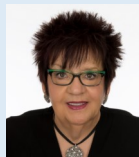
Courtier immobilier résidentiel

Via Capitale Horizon

Agence immobilière

Bur. : 418 724-4116

Cell.: 418 723-7803



### Françoise Soucy

Courtier immobilier résidentiel et commercial

Via Capitale Horizon

Agence immobilière

Bur. : 418 723-7277

Cell.: 418 723-7277



# 98 AV. JOLIETTE

MONT-JOLI, BAS-SAINT-LAURENT, G5H 1L1 | N° 20598810

## Bâtiment et intérieur de la propriété

### Armoires

Bois

### Fenêtres

PVC

### Type de fenêtre

Manivelle

### Mode de chauffage

Plinthes à convection, Plinthes électriques

### Foyers/poêles

Poêle à bois

### Toiture

Bardeaux d'asphalte

### Énergie pour le chauffage

Bois, Électricité

### Sous-sol

Non aménagé, Vide sanitaire

## Terrain et extérieur de la propriété

### Allée

Non pavée

### Garage

Détaché

### Stationnement (total)

Extérieur (4), Au garage (1)

### Approvisionnement en eau

Municipalité

### Proximité

Autoroute/Voie rapide, Garderie/CPE, Hôpital, Parc-espace vert, École primaire, Ski alpin, École secondaire

### Système d'égoûts

Municipal

### Fondation

Pierre

### Revêtements

Amiante, Vinyle

### Topographie

Plat

## Inclusion

Luminaires, stores, poêle à bois, étagère et établie dans le garage, remise.

## Exclusion

Effets personnels.

## Plan éloigné



### Joël Soucy

Courtier immobilier résidentiel  
Via Capitale Horizon  
Agence immobilière  
Bur. : 418 724-4116  
Cell.: 418 723-7803



### Françoise Soucy

Courtier immobilier résidentiel et commercial  
Via Capitale Horizon  
Agence immobilière  
Bur. : 418 723-7277  
Cell.: 418 723-7277



# 98 AV. JOLIETTE

MONT-JOLI, BAS-SAINT-LAURENT, G5H 1L1 | N° 20598810

## Détails des pièces

Pièce	Niveau	Dimension	Couvre-sol
Cuisine	Rez-de-chaussée	13'8" x 18'11" pi	
Salle de bains	Rez-de-chaussée	9'8" x 7'11" pi	
Salon	Rez-de-chaussée	9'6" x 10'8" pi	
Hall d'entrée/Vestibule	Rez-de-chaussée	4'6" x 23'8" pi	
Chambre à coucher principale	2	18'10" x 13'4" pi	
Boudoir	2	13'6" x 14'11" pi	

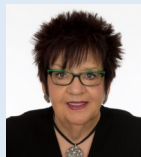
## Frais et dépenses

Coût d'énergie 73 \$ / mois



### Joël Soucy

Courtier immobilier résidentiel  
Via Capitale Horizon  
Agence immobilière  
Bur. : 418 724-4116  
Cell.: 418 723-7803



### Françoise Soucy

Courtier immobilier résidentiel et commercial  
Via Capitale Horizon  
Agence immobilière  
Bur. : 418 723-7277  
Cell.: 418 723-7277



# 98 AV. JOLIETTE

MONT-JOLI, BAS-SAINT-LAURENT, G5H 1L1 | N° 20598810

## Photos de la propriété



Façade



Façade



Cuisine



Salon



Salon



Salle de bains



Salle de bains



Autre



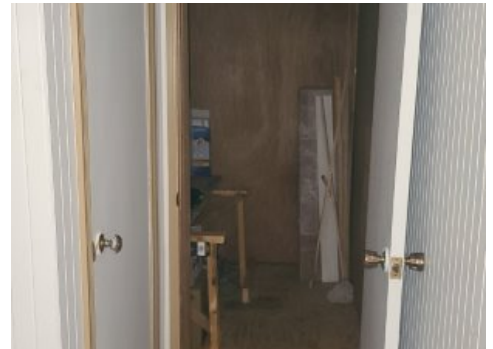
Boudoir



Chambre à coucher



Hall d'entrée/Vestibule



Rangement



### Joël Soucy

Courtier immobilier résidentiel  
Via Capitale Horizon  
Agence immobilière  
Bur. : 418 724-4116  
Cell.: 418 723-7803



### Françoise Soucy

Courtier immobilier résidentiel et commercial  
Via Capitale Horizon  
Agence immobilière  
Bur. : 418 723-7277  
Cell.: 418 723-7277



## 98 AV. JOLIETTE

MONT-JOLI, BAS-SAINT-LAURENT, G5H 1L1 | N° 20598810



Garage



### Joël Soucy

Courtier immobilier résidentiel  
Via Capitale Horizon  
Agence immobilière  
Bur. : 418 724-4116  
Cell.: 418 723-7803



### Françoise Soucy

Courtier immobilier résidentiel et commercial  
Via Capitale Horizon  
Agence immobilière  
Bur. : 418 723-7277  
Cell.: 418 723-7277