



Fiche détaillée de la propriété

Maison de plain-pied | Chambre(s): 3 • Salle(s) de bain: 1



105 AV. DES GÉNÉRATIONS

SAINT-APOLLINAIRE, CHAUDIÈRE-APPALACHES, G0S 2E0 | N° 20467101

263 516 \$ + TPS/TVQ

Description

HABITEZ LE DISTRICT! BTL Immobiliers vous offre une construction de qualité supérieure! Unifamiliale 1 étage 24x36, sous-sol 100% fini, 3 chambres au total, façade canexel & pierre, fenêtres noires, bain autoportant, douche céramique 36x36, superbe cuisine actuelle signée AD+. Livraison octobre.

Caractéristiques de la propriété

Année de construction

2021

Dimensions

Superficie habitable: 1728 pc

Superficie du bâtiment: 864 pc

Dimensions du bâtiment: 24 pi x 36 pi

Superficie du terrain: 3938,51 pc



Christine Brousseau

Courtier immobilier résidentiel et commercial

Via Capitale Sélect

Agence immobilière

Bur. : 418 627-3333

Cell.: 418 261-2680



105 AV. DES GÉNÉRATIONS

SAINT-APOLLINAIRE, CHAUDIÈRE-APPALACHES, G0S 2E0 | N° 20467101

Bâtiment et intérieur de la propriété

Armoires

Mélamine, Stratifié

Équipement disponible

Échangeur d'air

Sous-sol

Totalement aménagé

Mode de chauffage

Plinthes électriques

Fenêtres

Couleur noire, PVC

Type de fenêtre

Manivelle

Énergie pour le chauffage

Électricité

Salle de bains/salle d'eau

Douche céramique 36x36, Douche indépendante

Toiture

Bardeaux d'asphalte

Terrain et extérieur de la propriété

Allée

pierre concassée

Proximité

Autoroute/Voie rapide

Système d'égoûts

Municipal

Approvisionnement en eau

Municipalité

Revêtements

canexel, Pierre

Topographie

Plat

Fondation

Béton coulé

Stationnement (total)

Extérieur (2)

Inclusion

Demandez la fiche technique.

Exclusion

Demandez la fiche technique.

Plan éloigné



Christine Brousseau

Courtier immobilier résidentiel et commercial

Via Capitale Sélect

Agence immobilière

Bur. : 418 627-3333

Cell.: 418 261-2680



105 AV. DES GÉNÉRATIONS

SAINT-APOLLINAIRE, CHAUDIÈRE-APPALACHES, G0S 2E0 | N° 20467101

Détails des pièces

Pièce	Niveau	Dimension	Couvre-sol
Hall d'entrée/Vestibule	Rez-de-chaussée	6'11" x 4' pi	Céramique
Salon	Rez-de-chaussée	11'6" x 19'6" pi	Plancher flottant
Salle à manger	Rez-de-chaussée	11'3" x 11'4" pi	Plancher flottant
Cuisine	Rez-de-chaussée	9'4" x 11'4" pi	Plancher flottant
Salle de bains Description: Bain autoportant	Rez-de-chaussée	5'8" x 7' pi	Céramique
Chambre à coucher principale Description: Walk-in 5.7 x 3 pi	Rez-de-chaussée	11'3" x 13'4" pi	Plancher flottant
Chambre à coucher	Sous-sol	12'10" x 10'9" pi	Plancher flottant
Salle familiale	Sous-sol	13'5" x 14'2" pi	Plancher flottant
Salle de bains	Sous-sol	10'6" x 10'8" pi	Céramique
Chambre à coucher	Sous-sol	10'7" x 11'11" pi	Plancher flottant



Christine Brousseau

Courtier immobilier résidentiel et commercial

Via Capitale Sélect

Agence immobilière

Bur. : 418 627-3333

Cell.: 418 261-2680



105 AV. DES GÉNÉRATIONS

SAINT-APOLLINAIRE, CHAUDIÈRE-APPALACHES, G0S 2E0 | N° 20467101

Photos de la propriété



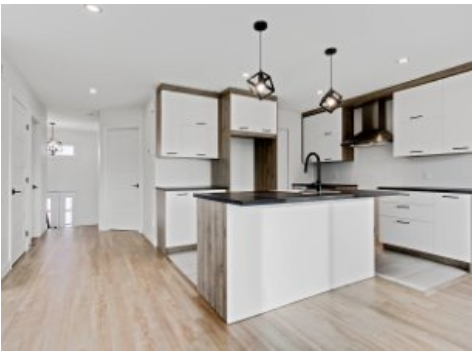
Façade



Hall d'entrée/Vestibule



Cuisine



Cuisine



Cuisine



Cuisine



Salle à manger



Salon



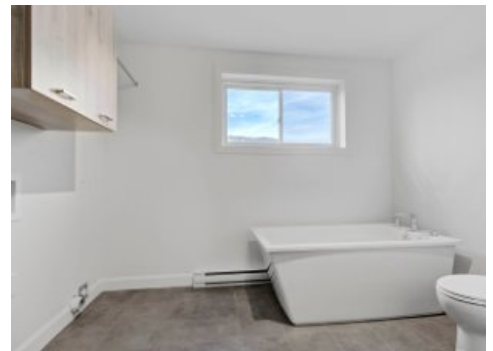
Salle d'eau



Chambre à coucher



Chambre à coucher



Salle de bains



Christine Brousseau

Courtier immobilier résidentiel et commercial

Via Capitale Sélect

Agence immobilière

Bur. : 418 627-3333

Cell.: 418 261-2680

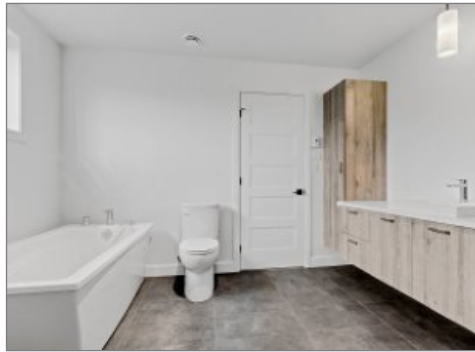


105 AV. DES GÉNÉRATIONS

SAINT-APOLLINAIRE, CHAUDIÈRE-APPALACHES, G0S 2E0 | N° 20467101



Salle de bains



Salle de bains



Chambre à coucher



Salle familiale



Christine Brousseau

Courtier immobilier résidentiel et commercial

Via Capitale Sélect

Agence immobilière

Bur. : 418 627-3333

Cell.: 418 261-2680