



Fiche détaillée de la propriété

Appartement / Condo | Chambre(s): 1 • Salle(s) de bain: 1



462 AV. QUÉBEC, APP. 1

ROUYN-NORANDA, ABITIBI-TÉMISCAMINGUE, J9X 0B1 | N° 20303738

164 000 \$

Description

Ce Condo est parfait pour vous! Son prix, sa localisation, idéal pour personne seule ou en couple. Situé au Rez-de-jardin donc si vous le désirez aucun escalier pour accéder à votre propriété. Aucun entretien extérieur, et ce à proximité du centre-ville et de plusieurs services. 2 stationnements et une remise intérieure. Une visite!

Caractéristiques de la propriété

Évaluation et taxes

Bâtiment: 139 200 \$

Taxes municipales: 1 345,00 \$

Taxes scolaires: 122,00 \$

Total: 1 467,00 \$

Année de construction

2014

Dimensions

Superficie habitable: 553 pc



Chantal Roy

Courtier immobilier résidentiel et commercial
agrégé DA

Via Capitale Sélection

Agence immobilière

Bur. : 819 797-9142

Cell.: 819 763-9142



462 AV. QUÉBEC, APP. 1

ROUYN-NORANDA, ABITIBI-TÉMISCAMINGUE, J9X 0B1 | N° 20303738

Bâtiment et intérieur de la propriété

Mode de chauffage

Plinthes à convection, Radiant

Énergie pour le chauffage

Électricité

Fenêtres

PVC

Terrain et extérieur de la propriété

Approvisionnement en eau

Municipalité

Proximité

Golf, Transport en commun

Système d'égoûts

Municipal

Inclusion

Luminaires

Exclusion

Habillages des fenêtres, Pôles, Étagère murale du Salon.

Plan éloigné



Chantal Roy

Courtier immobilier résidentiel et commercial
agrégé DA

Via Capitale Sélection

Agence immobilière
Bur. : 819 797-9142
Cell.: 819 763-9142



462 AV. QUÉBEC, APP. 1

ROUYN-NORANDA, ABITIBI-TÉMISCAMINGUE, J9X 0B1 | N° 20303738

Détails des pièces

Pièce	Niveau	Dimension	Couvre-sol
Cuisine	RJ	11' x 10'5" pi	Plancher flottant
Salon Description: Porte-Patio	RJ	13' x 11' pi	Plancher flottant
Chambre à coucher	RJ	11'2" x 11'7" pi	Plancher flottant
Salle de bains Description: Inst/Laveuse & Sécheuse	RJ	7'5" x 9'2" pi	Céramique

Frais et dépenses

Frais de copropriété	119 \$ / mois
Coût d'énergie	65 \$ / mois
Total	2 208,00 \$ / année



Chantal Roy

Courtier immobilier résidentiel et commercial
agrégé DA

Via Capitale Sélection

Agence immobilière
Bur. : 819 797-9142
Cell.: 819 763-9142



462 AV. QUÉBEC, APP. 1

ROUYN-NORANDA, ABITIBI-TÉMISCAMINGUE, J9X 0B1 | N° 20303738

Photos de la propriété



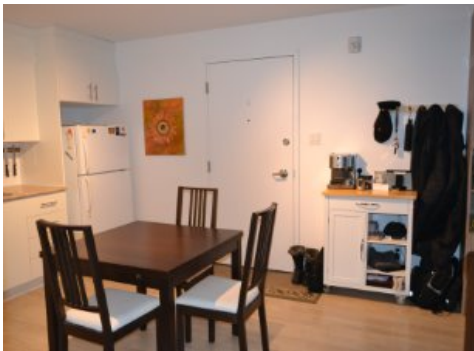
Façade



Façade



Cuisine



Cuisine



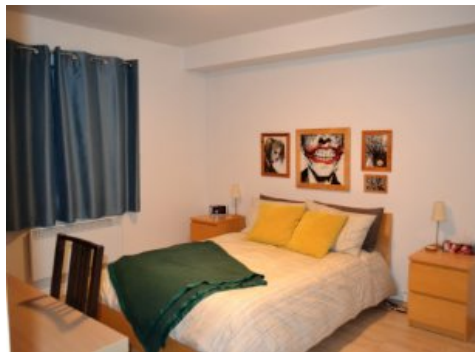
Vue d'ensemble



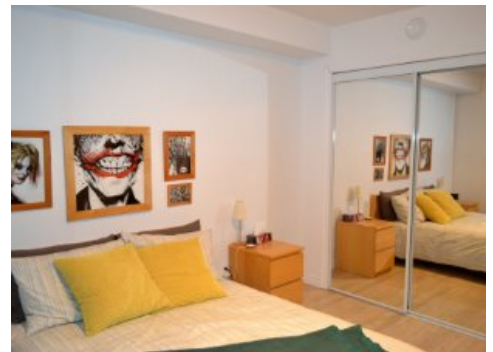
Salon



Salon



Chambre à coucher



Chambre à coucher



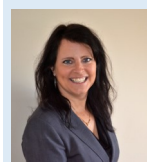
Chambre à coucher



Salle de bains



Salle de bains



Chantal Roy

Courtier immobilier résidentiel et commercial
agrégé DA

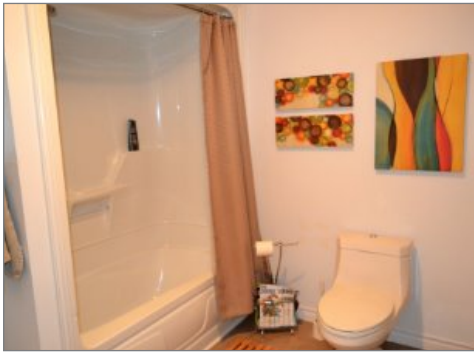
Via Capitale Sélection

Agence immobilière
Bur. : 819 797-9142
Cell.: 819 763-9142



462 AV. QUÉBEC, APP. 1

ROUYN-NORANDA, ABITIBI-TÉMISCAMINGUE, J9X 0B1 | N° 20303738



Salle de bains



Plan (croquis)



Stationnement



Stationnement



Chantal Roy

Courtier immobilier résidentiel et commercial
agrée DA

Via Capitale Sélection

Agence immobilière
Bur. : 819 797-9142
Cell.: 819 763-9142