



# Fiche détaillée de la propriété

Maison à étages | Chambre(s): 3 • Salle(s) de bain: 1 • Salle(s) d'eau: 1



**AV. ÉDOUARD-MONTPETIT**

MONTMAGNY, CHAUDIÈRE-APPALACHES, G5V 4P7 | N° 20004968

**234 983 \$ + TPS/TVQ**

## Description

À CONSTRUIRE! BTL Immobiliers rejoint le Quartier 2B pour vous offrir une construction de qualité supérieure. JUMELÉ 1 étage 22x34 avec 3 chambres, possibilité 1 au RDC, façade canexel et pierre, bain autoportant, cuisine actuelle, immense îlot central! Plusieurs modèles disponibles. Contactez-nous!

## Caractéristiques de la propriété

### Zonage

Résidentiel

### Dimensions

Superficie habitable: 1160 pc

Superficie du bâtiment: 580 pc

Dimensions du bâtiment: 20 pi x 29 pi

Superficie du terrain: 4500 pc



### Christine Brousseau

Courtier immobilier résidentiel et commercial

Via Capitale Sélect

Agence immobilière

Bur. : 418 627-3333

Cell.: 418 261-2680



# AV. ÉDOUARD-MONTPETIT

MONTMAGNY, CHAUDIÈRE-APPALACHES, G5V 4P7 | N° 20004968

## Bâtiment et intérieur de la propriété

### Armoires

Mélamine, Stratifié

### Équipement disponible

Installation aspirateur central, Échangeur d'air

### Sous-sol

Totalement aménagé

### Mode de chauffage

Plinthes électriques

### Fenêtres

noires façade, PVC

### Type de fenêtre

Coulissante, Manivelle

### Énergie pour le chauffage

Électricité

### Salle de bains/salle d'eau

Bain autoportant, Douche indépendante

### Toiture

Bardeaux d'asphalte

## Terrain et extérieur de la propriété

### Allée

Non pavée

### Revêtements

canexel et pierre façade, Pierre, Vinyle

### Topographie

Plat

### Approvisionnement en eau

Municipalité

### Stationnement (total)

Extérieur (2)

### Fondation

Béton coulé

### Système d'égoûts

Municipal

## Inclusion

Selon Devis standard, informez-vous ;)

## Exclusion

Selon Devis standard, informez-vous ;)

## Plan éloigné



### Christine Brousseau

Courtier immobilier résidentiel et commercial

Via Capitale Sélect

Agence immobilière

Bur. : 418 627-3333

Cell.: 418 261-2680



# AV. ÉDOUARD-MONTPETIT

MONTMAGNY, CHAUDIÈRE-APPALACHES, G5V 4P7 | N° 20004968

## Détails des pièces

Pièce	Niveau	Dimension	Couvre-sol
Hall d'entrée/Vestibule	Rez-de-chaussée	7'1" x 4'1" pi	Céramique
Salon	Rez-de-chaussée	13'9" x 17'10" pi	Plancher flottant
Salle à manger	Rez-de-chaussée	11'5" x 14'6" pi	Plancher flottant
Cuisine	Rez-de-chaussée	10'7" x 14'6" pi	Céramique
Salle d'eau	Rez-de-chaussée	4'8" x 5'0" pi	Céramique
Chambre à coucher principale	Sous-sol	11'0" x 11'2" pi	Plancher flottant
Chambre à coucher	Sous-sol	10'3" x 9'10" pi	Plancher flottant
Salle de bains	Sous-sol	10'3" x 9'5" pi	Céramique
Chambre à coucher	Sous-sol	10'3" x 9'10" pi	Plancher flottant



### Christine Brousseau

Courtier immobilier résidentiel et commercial

Via Capitale Sélect

Agence immobilière

Bur. : 418 627-3333

Cell.: 418 261-2680



# AV. ÉDOUARD-MONTPETIT

MONTMAGNY, CHAUDIÈRE-APPALACHES, G5V 4P7 | N° 20004968

## Photos de la propriété



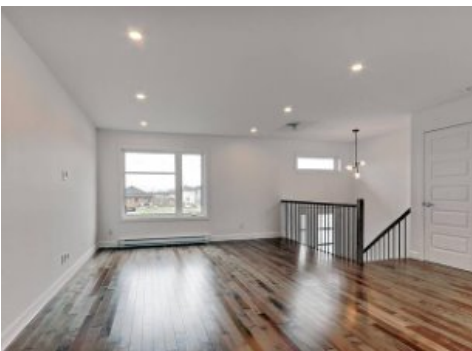
Façade



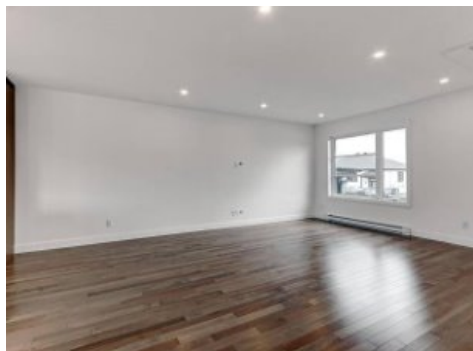
Cuisine



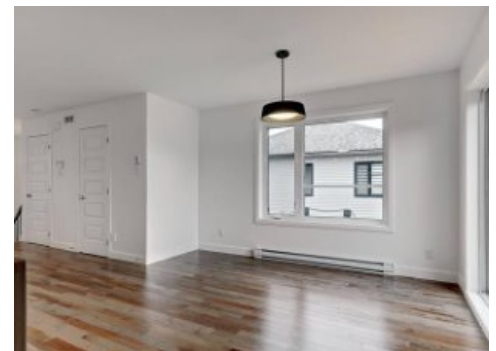
Hall d'entrée/Vestibule



Salon



Salon



Vue d'ensemble



Vue d'ensemble



Salle à manger



Cuisine



Cuisine



Cuisine



Salle d'eau



### Christine Brousseau

Courtier immobilier résidentiel et commercial

Via Capitale Sélect

Agence immobilière

Bur. : 418 627-3333

Cell.: 418 261-2680



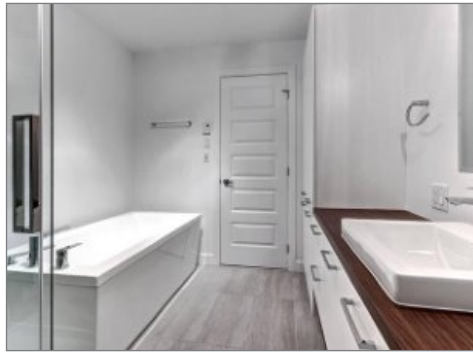


# AV. ÉDOUARD-MONTPETIT

MONTMAGNY, CHAUDIÈRE-APPALACHES, G5V 4P7 | N° 20004968



Chambre à coucher principale



Salle de bains



Salle de bains



Salle de bains



Chambre à coucher



Chambre à coucher



## Christine Brousseau

Courtier immobilier résidentiel et commercial

Via Capitale Sélect

Agence immobilière

Bur. : 418 627-3333

Cell.: 418 261-2680