



# Fiche détaillée de la propriété

Maison à étages | Chambre(s): 4 • Salle(s) de bain: 3 • Salle(s) d'eau: 2



## 64 AV. DES RETRAITES

MONT-JOLI, BAS-SAINT-LAURENT, G5H 1W8 | N° 19580403

## 599 000 \$

### Description

Splendide domaine privé à faire rêver! Majestueuse propriété d'exception offrant intimité, confort, luxe et convivialité, sur un terrain de 230 702 pc. Situé au centre-ville. Il vous offre tout ce dont vous pouvez vous attendre et plus encore. Rien ne vaut l'immense bonheur de mettre la main sur la maison de ses rêves.

### Addenda

Système Alarme louer a 305.88 par an et contrat d'entretien pour la neige 563.38

### Caractéristiques de la propriété

#### Évaluation et taxes

Bâtiment: 451 000 \$

Terrain: 151 300 \$

Total: 602 300 \$

Taxes municipales: 8 559,00 \$

Taxes scolaires: 1 178,00 \$

Total: 9 737,00 \$

#### Zonage

Résidentiel

#### Année de construction

2001

#### Dimensions

Superficie du terrain: 21433,1 m<sup>2</sup>

Dimensions du terrain: 89,65 m x 239 m



#### Joël Soucy

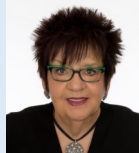
Courtier immobilier résidentiel

Via Capitale Horizon

Agence immobilière

Bur. : 418 724-4116

Cell.: 418 723-7803



#### Françoise Soucy

Courtier immobilier résidentiel et commercial

Via Capitale Horizon

Agence immobilière

Bur. : 418 723-7277

Cell.: 418 723-7277



# 64 AV. DES RETRAITES

MONT-JOLI, BAS-SAINT-LAURENT, G5H 1W8 | N° 19580403

## Bâtiment et intérieur de la propriété

### Armoires

Bois

### Équipement disponible

Installation aspirateur central, Échangeur d'air, Système d'alarme, Thermopompe centrale

### Salle de bains/salle d'eau

Douche indépendante

### Toiture

Bardeaux d'asphalte

### Mode de chauffage

Plinthes à convection, Plinthes électriques

### Fenêtres

Bois, PVC

### Sous-sol

6 pieds et plus, Totalement aménagé

### Énergie pour le chauffage

Bois, Électricité

### Foyers/poêles

Poêle à bois

### Type de fenêtre

Manivelle

## Terrain et extérieur de la propriété

### Approvisionnement en eau

Municipalité

### Proximité

Autoroute/Voie rapide, Garderie/CPE, Golf, Hôpital, Parc-espace vert, École primaire, École secondaire

### Aménagement du terrain

Clôturé, Terrain/cour bordé de haies, Paysager

### Fondation

Béton coulé

### Stationnement (total)

Extérieur (8), Au garage (2)

### Topographie

En pente, Plat

### Garage

Détaché, Double largeur ou plus

### Système d'égoûts

Municipal

## Inclusion

Lustres, Stores, Rideaux, Poles, Lave-vaisselle, Cuisinière, Réfrigérateur, Laveuse, Sécheuse, Congélateur tombeau, Four encastré, Comb. Lente, Bois chauffage restant, Moteur & ouvre porte du garage, SPA 6 places, 1 pompe pour cascade, 1 pompe pour arrosage, 1 aérateur, Établi dans le garage détaché

## Exclusion

Effets personnels

## Plan éloigné



### Joël Soucy

Courtier immobilier résidentiel

Via Capitale Horizon

Agence immobilière

Bur. : 418 724-4116

Cell.: 418 723-7803



### Françoise Soucy

Courtier immobilier résidentiel et commercial

Via Capitale Horizon

Agence immobilière

Bur. : 418 723-7277

Cell.: 418 723-7277



# 64 AV. DES RETRAITES

MONT-JOLI, BAS-SAINT-LAURENT, G5H 1W8 | N° 19580403

## Détails des pièces

Pièce	Niveau	Dimension	Couvre-sol
Cuisine	Rez-de-chaussée	13'4" x 13'10" pi	Céramique
Salle à manger	Rez-de-chaussée	13'7" x 11'6" pi	Céramique
Autre	Rez-de-chaussée	12'2" x 13'4" pi	Céramique
Salon	Rez-de-chaussée	20'10" x 23' pi	Bois
Chambre à coucher	Rez-de-chaussée	17'3" x 14' pi	Bois
Bureau	Rez-de-chaussée	8'1" x 13'9" pi	Céramique
Salle d'eau	Rez-de-chaussée	7'5" x 6'2" pi	Céramique
Salle de bains	Rez-de-chaussée	9'6" x 12'10" pi	Céramique
Autre	2	22'10" x 13'3" pi	Bois
Chambre à coucher	2	11'11" x 13'11" pi	Bois
Chambre à coucher	2	11' x 13'11" pi	Bois
Salle de bains	2	10'4" x 7'7" pi	Céramique
Autre	Sous-sol	13' x 19'2" pi	Plancher flottant
Chambre à coucher	Sous-sol	13'1" x 17'8" pi	Plancher flottant
Salle familiale	Sous-sol	22'6" x 20'9" pi	Plancher flottant
Rangement	Sous-sol	13'6" x 19' pi	Béton
Rangement	Sous-sol	13'7" x 13'8" pi	Béton
Salle de bains	Sous-sol	11'9" x 9'3" pi	Céramique

## Frais et dépenses

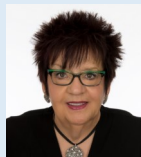
Coût d'énergie

385 \$ / mois



### Joël Soucy

Courtier immobilier résidentiel  
Via Capitale Horizon  
Agence immobilière  
Bur. : 418 724-4116  
Cell.: 418 723-7803



### Françoise Soucy

Courtier immobilier résidentiel et commercial  
Via Capitale Horizon  
Agence immobilière  
Bur. : 418 723-7277  
Cell.: 418 723-7277