



Fiche détaillée de la propriété

Maison mobile | Chambre(s): 2 • Salle(s) de bain: 1



99 RUE DU DOMAINE-DES-SAULES

SOREL-TRACY, MONTÉRÉGIE, J3P 7B8 | N° 19505841

64 900 \$

Description

Très jolie maison mobile située dans un parc existant depuis plusieurs années, terrain loué avec bail 166\$ par mois. Le parc a toujours été bien entretenu. Maison super propre, toiture refaite en 2012, réservoir à eau chaude 2016, terrain clôturé (frost), entrée asphaltée, Hydro Québec 98\$ par mois. Un bijou!

Caractéristiques de la propriété

Évaluation et taxes

Terrain: 49 300 \$

Autres taxes: 1 992,00 \$

Taxes municipales: 518,00 \$

Taxes scolaires: 24,00 \$

Total: 2 534,00 \$

Zonage

Résidentiel

Année de construction

1973

Dimensions

Dimensions du bâtiment: 36 pi x 30 pi

Superficie du terrain: 2 pc

Dimensions du terrain: 1 pi x 1 pi



Mario Larouche

Courtier immobilier résidentiel et commercial

Via Capitale Platine

Agence immobilière

Bur. : 450 746-4434

Cell.: 450 746-3751



99 RUE DU DOMAINE-DES-SAULES

SOREL-TRACY, MONTÉRÉGIE, J3P 7B8 | N° 19505841

Bâtiment et intérieur de la propriété

Armoires

Mélamine

Mode de chauffage

Plinthes électriques

Énergie pour le chauffage

Électricité

Toiture

Bardeaux d'asphalte

Terrain et extérieur de la propriété

Allée

Asphalte

Approvisionnement en eau

Municipalité

Revêtements

Vinyle

Stationnement (total)

Extérieur (2)

Système d'égoûts

Fosse septique

Aménagement du terrain

Clôturé

Topographie

Plat

Inclusion

stores, lustre, laveuse, sècheuse

Exclusion

Aucune

Plan éloigné



Mario Larouche

Courtier immobilier résidentiel et commercial

Via Capitale Platine

Agence immobilière

Bur. : 450 746-4434

Cell.: 450 746-3751



99 RUE DU DOMAINE-DES-SAULES

SOREL-TRACY, MONTÉRÉGIE, J3P 7B8 | N° 19505841

Détails des pièces

Pièce	Niveau	Dimension	Couvre-sol
Salle à manger	Rez-de-chaussée	9'0" x 11'0" pi	Plancher flottant
Cuisine	Rez-de-chaussée	8'0" x 11'0" pi	Plancher flottant
Salon	Rez-de-chaussée	11'5" x 11'8" pi	Plancher flottant
Salle de bains	Rez-de-chaussée	8'5" x 7'9" pi	Plancher flottant
Chambre à coucher	Rez-de-chaussée	9'9" x 11'2" pi	Plancher flottant
Chambre à coucher	Rez-de-chaussée	11'10" x 11'3" pi	Plancher flottant
Véranda	Rez-de-chaussée	11'3" x 7'6" pi	Bois

Rénovations

Type	Année
Autre	2016
Toit - revêtement	2012



Mario Larouche

Courtier immobilier résidentiel et commercial

Via Capitale Platine

Agence immobilière

Bur. : 450 746-4434

Cell.: 450 746-3751



99 RUE DU DOMAINE-DES-SAULES

SOREL-TRACY, MONTÉRÉGIE, J3P 7B8 | N° 19505841

Photos de la propriété



Façade



Salon



Salon



Salon



Salon



Cuisine



Salle à manger



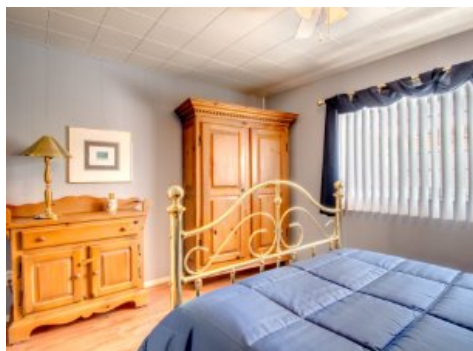
Salle à manger



Salle à manger



Chambre à coucher principale



Chambre à coucher principale



Salon



Mario Larouche

Courtier immobilier résidentiel et commercial

Via Capitale Platine

Agence immobilière

Bur. : 450 746-4434

Cell.: 450 746-3751



99 RUE DU DOMAINE-DES-SAULES

SOREL-TRACY, MONTÉRÉGIE, J3P 7B8 | N° 19505841



Salon



Salle de bains



Salle de bains



Façade



Face arrière



Mario Larouche

Courtier immobilier résidentiel et commercial

Via Capitale Platine

Agence immobilière

Bur. : 450 746-4434

Cell.: 450 746-3751