



Fiche détaillée de la propriété

Maison de plain-pied | Chambre(s): 3 • Salle(s) de bain: 1 • Salle(s) d'eau: 1



49 RUE LAFLAMME

SAINT-APOLLINAIRE, CHAUDIÈRE-APPALACHES, G0S 2E0 | N° 19307699

267 520 \$ + TPS/TVQ

Description

À CONSTRUIRE. HABITEZ LE DISTRICT! BTL Immobiliers vous offre une construction de qualité supérieure! JUMELÉ 1 étage 24X38 incluant 1 chambre au RDC, possibilité de 4 au total si sous-sol fini (OPTION \$), façade de Canoxel & pierre, bain autoportant, superbe cuisine actuelle signée AD+. Plusieurs modèles. Informez-vous!

Caractéristiques de la propriété

Zonage

Résidentiel

Dimensions

Superficie habitable: 912 pc

Superficie du bâtiment: 912 pc

Dimensions du bâtiment: 24 pi x 38 pi

Superficie du terrain: 3934,21 pc



Christine Brousseau

Courtier immobilier résidentiel et commercial

Via Capitale Sélect

Agence immobilière

Bur. : 418 627-3333

Cell.: 418 261-2680



49 RUE LAFLAMME

SAINT-APOLLINAIRE, CHAUDIÈRE-APPALACHES, G0S 2E0 | N° 19307699

Bâtiment et intérieur de la propriété

Armoires

Mélamine, Stratifié

Équipement disponible

Échangeur d'air

Sous-sol

Prévisions future salle de bains, Non aménagé

Mode de chauffage

Plinthes électriques

Fenêtres

Blanches (couleur option), PVC

Type de fenêtre

Manivelle

Énergie pour le chauffage

Électricité

Salle de bains/salle d'eau

Douche céramique, Douche indépendante

Toiture

Bardeaux d'asphalte

Terrain et extérieur de la propriété

Allée

pierre concassée

Revêtements

canexel, Pierre, Vinyle

Topographie

Plat

Approvisionnement en eau

Municipalité

Stationnement (total)

Extérieur (2)

Fondation

Béton coulé

Système d'égoûts

Municipal

Inclusion

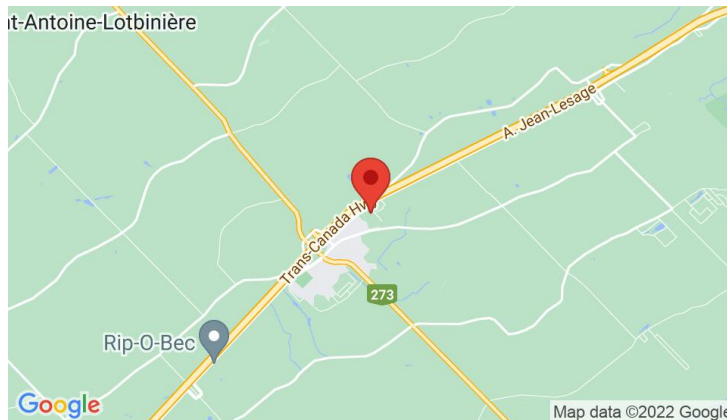
Selon devis standard, informez-vous!

Exclusion

Selon devis standard, informez-vous!

Plan éloigné

St-Antoine-Lotbinière



Christine Brousseau

Courtier immobilier résidentiel et commercial

Via Capitale Sélect

Agence immobilière

Bur. : 418 627-3333

Cell.: 418 261-2680



49 RUE LAFLAMME

SAINT-APOLLINAIRE, CHAUDIÈRE-APPALACHES, G0S 2E0 | N° 19307699

Détails des pièces

Pièce	Niveau	Dimension	Couvre-sol
Hall d'entrée/Vestibule	Rez-de-chaussée	7'5" x 5' pi	Céramique
Salon	Rez-de-chaussée	11'10" x 18'4" pi	Plancher flottant
Salle à manger	Rez-de-chaussée	11'10" x 9'2" pi	Plancher flottant
Cuisine	Rez-de-chaussée	9'2" x 11' pi	Plancher flottant
Salle de bains	Rez-de-chaussée	7'10" x 7' pi	Céramique
Chambre à coucher principale Description: Walk-in 5.7 x 3 pi	Rez-de-chaussée	11'3" x 11' pi	Plancher flottant
Salle familiale Description: OPTION \$	Sous-sol	13'9" x 14'4" pi	Béton
Chambre à coucher Description: OPTION \$	Sous-sol	13'3" x 11'5" pi	Béton
Chambre à coucher Description: OPTION \$	Sous-sol	13'5" x 13'10" pi	Béton
Salle de bains Description: OPTION \$	Sous-sol	11'6" x 11' pi	Béton



Christine Brousseau

Courtier immobilier résidentiel et commercial

Via Capitale Sélect

Agence immobilière

Bur. : 418 627-3333

Cell.: 418 261-2680



49 RUE LAFLAMME

SAINT-APOLLINAIRE, CHAUDIÈRE-APPALACHES, G0S 2E0 | N° 19307699

Photos de la propriété



Façade



Hall d'entrée/Vestibule



Salon



Vue d'ensemble



Vue d'ensemble



Salle à manger



Vue d'ensemble



Vue d'ensemble



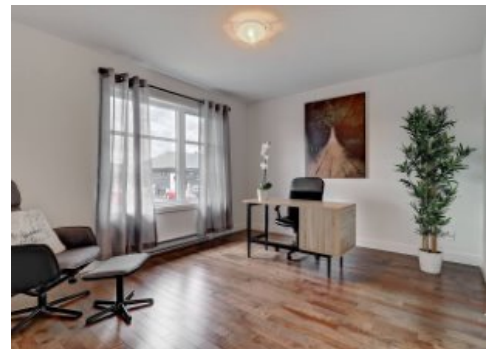
Cuisine



Cuisine



Cuisine



Chambre à coucher principale



Christine Brousseau

Courtier immobilier résidentiel et commercial

Via Capitale Sélect

Agence immobilière

Bur. : 418 627-3333

Cell.: 418 261-2680



49 RUE LAFLAMME

SAINT-APOLLINAIRE, CHAUDIÈRE-APPALACHES, G0S 2E0 | N° 19307699



Salle de bains



Christine Brousseau

Courtier immobilier résidentiel et commercial

Via Capitale Sélect

Agence immobilière

Bur. : 418 627-3333

Cell.: 418 261-2680